

ห้องเรียน นักลงทุน

ตลาดหลักทรัพย์แห่งประเทศไทย

ข้อความ ภาพประกอบ ตาราง แผนภาพ หรือข้อมูลใดๆ ที่ปรากฏในหลักสูตรอบรม
ถือเป็นลิขสิทธิ์ของศูนย์ส่งเสริมการพัฒนาความรู้ตลาดทุน
ห้ามทำซ้ำ ดัดแปลง หรือเผยแพร่ส่วนหนึ่งส่วนใด หรือทั้งหมดในทุกรูปแบบ
และห้ามอัดเสียง ภาพ หรือวิดีโอในระหว่างการบรรยาย
หากผู้ใดกระทำการที่เข้าข่าย จะถือว่าเป็นการละเมิดลิขสิทธิ์

ห้องเรียน
นักลงทุน
ตลาดหลักทรัพย์แห่งประเทศไทย
LIVE!

ลงทุนหุ้นออนไลน์ ด้วย
Settrade
streaming



สอนโดย

คุณธนธรณ์ ชัยมณี

ผู้อำนวยการอาวุโส หัวหน้าฝ่าย E-Business
บริษัทหลักทรัพย์ หอนงต้า (ประเทศไทย) จำกัด

 **SET**

1

ทบทวนเรื่องต้องรู้
ก่อนเทรดหุ้นออนไลน์

ช่วงนี้...

ใครๆ ก็สนใจอยากลงทุนใน**หุ้น**

แต่ก่อนที่จะเริ่มลงทุนจริง
ลองมาทบทวนความเข้าใจเหล่านี้กันก่อนดีกว่า

DID YOU KNOW



ตัวเลข สีเขียว สีแดง ที่เห็นบนจอหุ้น หมายถึงอะไร?

ตัวเลขที่เห็นเรียกว่า **“SET Index”** หรือ **ดัชนีราคาหุ้นตลาดหลักทรัพย์แห่งประเทศไทย** คือ ดัชนีที่สะท้อนการเคลื่อนไหวของราคาหลักทรัพย์ทั้งหมด ซึ่งตัวเลขที่เคลื่อนที่ขึ้นหรือลงเปรียบเสมือนตัวชี้วัดให้เราเห็นภาพรวมการลงหุ้นว่า **“ตลาดกำลังเป็นเช่นใด”**

- หากดัชนีเป็น **สีเขียว** มูลค่าตลาดรวมวันนี้ **สูงกว่า** วันก่อนหน้า มักจะเรียกกันว่า **“ปิดบวก XXX จุด”**
- หากดัชนีเป็น **สีแดง** มูลค่าตลาดรวมวันนี้ **ต่ำกว่า** วันก่อนหน้า มักจะเรียกกันว่า **“ปิดลบ XXX จุด”**

DID YOU KNOW

ชื่อบริษัท \neq ชื่อหุ้น Quote หุ้น

ตัวอย่าง

บมจ. ปตท. น้ำมันและการค้าปลีก

↓
OR

บมจ. เอ็มเค เรสโตรองต์ กรุ๊ป

↓
MX

บมจ. เข็มกรีนพัฒนา

↓
CPN

จะซื้อหุ้นของบริษัทไหน ต้องตรวจสอบให้แน่ใจก่อนว่าชื่อย่อหุ้นคืออะไร โดยสามารถหาข้อมูลชื่อหุ้น และข้อมูลธุรกิจโดยสังเขปได้จาก..



- ▶ www.set.or.th
- ▶ www.settrade.com

จะซื้อหุ้นบริษัทไหน รู้แล้วใช้มั่วว่าหุ้นนั้น ชื่อย่ออะไร และ ทำธุรกิจอะไร?

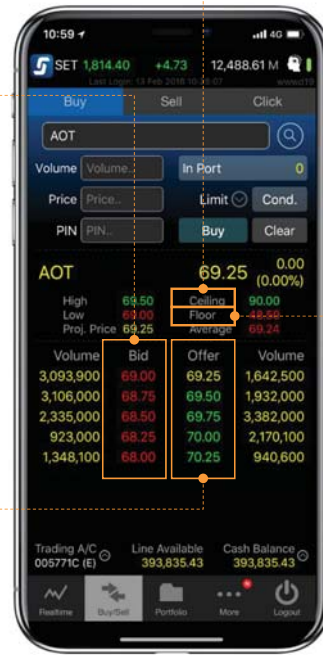
DID YOU KNOW?

BID - OFFER CEILING - FLOOR คืออะไร?

Bid
ราคาเสนอซื้อ

มีความสำคัญมาก
เมื่อต้องการ
ซื้อหรือขายหุ้นให้ได้

Offer
ราคาเสนอขาย



Ceiling

ราคาซื้อขายสูงสุด
ที่หุ้นสามารถขึ้นไปได้ถึงในวันนั้น
โดยจะเพิ่มไม่เกิน 30%
ของราคาปิดวันก่อนหน้า

Floor

ราคาซื้อขายต่ำสุด
ที่หุ้นสามารถลงไปถึงได้ในวันนั้น
โดยจะลดลงไม่เกิน 30%
ของราคาปิดวันก่อนหน้า

หมายเหตุ

- ▶ การซื้อขายหุ้น IPO วันแรก : ราคาซื้อขายสูงสุดหรือต่ำสุดสามารถเปลี่ยนแปลงเพิ่มขึ้นหรือลดลงได้ไม่เกิน 3 เท่าของราคาเสนอขายหลักทรัพ์ต่อประชาชน แต่ต้องไม่ต่ำกว่า 0.01 บาท
- ▶ การประกาศขึ้นเครื่องหมาย (XD, XR หรือ XA) วันแรก : ราคาซื้อขายสูงสุดหรือต่ำสุดจะคำนวณจากราคาที่หักสิทธิประโยชน์ที่จะได้รับจากหุ้นนั้นๆ ไม่ใช่ ราคาปิดของวันก่อนหน้า

ที่มา : <https://www.set.or.th/rulebook/#/regulation/content/10442>

ตลาดหลักทรัพย์แห่งประเทศไทย



การจับคู่คำสั่งตามหลัก PRICE THEN TIME PRIORITY



PTL	16.50 +0.10 (+0.61%)	Vol/Value(฿) 28,903,800 476,002	High/Low 16.90 16.10	Ceil/Floor 21.30 11.50	Avg/Close 16.47 16.40	Open 1 16.30
Volume	Bids	Offers	Volume	Ticker	Chart	Last Update 11:46:12
1,068,000	16.40	16.50	543,900	11:45:33 B		10,000,000
1,599,100	16.30	16.60	934,100	11:45:13 B	1,000	5,000,000
1,769,200	16.20	16.70	1,261,800	11:44:58 S	10,000	16.10
1,829,900	16.10	16.80	1,618,500	11:44:48 B	700	16.40
1,465,300	16.00	16.90	1,719,900	11:43:34 B	10,000	16.50

Vol	Bid	Time	Vol	Offer	Time
1,000	100	11:05	1,500	101	11:03
1,500	100	11:06	1,000	101	11:04
1,000	99.5	11:07	1,000	102	11:05
3,500	99	11:10	2,500	103	11:06

ตลาดหลักทรัพย์แห่งประเทศไทย



ตัวอย่างการจับคู่คำสั่ง

Vol	Bid	Offer	Vol
1,000	100	101	1,500
1,000	99.5	102	1,000
3,500	99	103	2,500

คำสั่งซื้อ 100 บาท
จำนวน 500 หุ้น

- ยังจับคู่ไม่ได้
- ถูกจัดเป็น
คำสั่งซื้อ @ 100 บาท

Vol	Bid	Offer	Vol
1,500	100	101	1,500
1,000	99.5	102	1,000
3,500	99	103	2,500

คำสั่งซื้อ 101 บาท
จำนวน 1,000 หุ้น

จับคู่กับคำสั่งขาย
@ 101 บาท

Vol	Bid	Offer	Vol
1,500	100	101	500
1,000	99.5	102	1,000
3,500	99	103	2,500

คำสั่งซื้อ 102 บาท
จำนวน 2,000 หุ้น

- จับคู่กับคำสั่งขาย
@ 101 และ @ 102 บาท
- จำนวนที่เหลือ 500 หุ้น
ตั้งรอเป็น คำสั่งซื้อ @ 102 บาท

Vol	Bid	Offer	Vol
500	102	103	2,500
1,000	100		
1,000	99.5		
3,500	99		

TIP

อยากซื้อให้ Match
ทันที ต้องคีย์ที่ราคา

OFFER

อยากขายให้ Match
ทันที ต้องคีย์ที่ราคา

BID

ตลาดหลักทรัพย์แห่งประเทศไทย

Copyright 2021, The Stock Exchange of Thailand. All rights reserved.

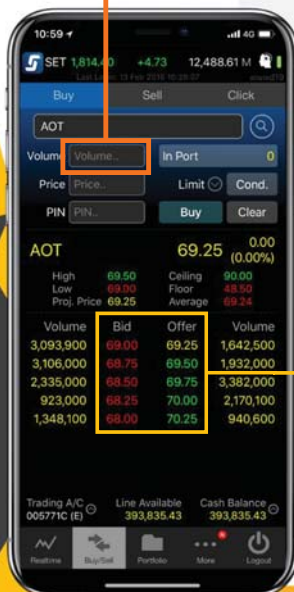


9

DID YOU KNOW?

ซื้อขายหุ้นได้
ครั้งละกี่หุ้น
ต้องใช้เงินเท่าไหร่?

ต้องซื้อขายอย่างน้อยครั้งละ 1 Board Lot (100 หุ้น)
ดังนั้น เงินที่ต้องเตรียมเพื่อซื้อหุ้น
เท่ากับ [ราคาหุ้น x จำนวนหุ้น] + ค่าธรรมเนียมทั้งหมด
และการตั้งราคาเสนอซื้อ (Bid) หรือเสนอขาย (Offer)
ต้องคำนึงถึง ช่วงราคา (Price Spread)



ระดับราคาตลาด			ช่วงราคา	
ต่ำกว่า	2	บาท	0.01	บาท
ตั้งแต่	2 - 5	บาท	0.02	บาท
ตั้งแต่	5 - 10	บาท	0.05	บาท
ตั้งแต่	10 - 25	บาท	0.10	บาท
ตั้งแต่	25 - 100	บาท	0.25	บาท
ตั้งแต่	100 - 200	บาท	0.50	บาท
ตั้งแต่	200 - 400	บาท	1	บาท
ตั้งแต่	400	บาท	2	บาท

ตลาดหลักทรัพย์แห่งประเทศไทย

Copyright 2021, The Stock Exchange of Thailand. All rights reserved.



10

ซื้อขายหุ้นได้ที่ช่องทาง และ เวลาไหนบ้าง?

DID YOU KNOW?

ช่วงเวลาซื้อขายประจำวัน

Morning Trading Session
การซื้อขายช่วงเช้า
(T1 – 12:30 น.)

Pre-opening I
ช่วงก่อนเปิดตลาดช่วงเช้า
(09:30 – T1)

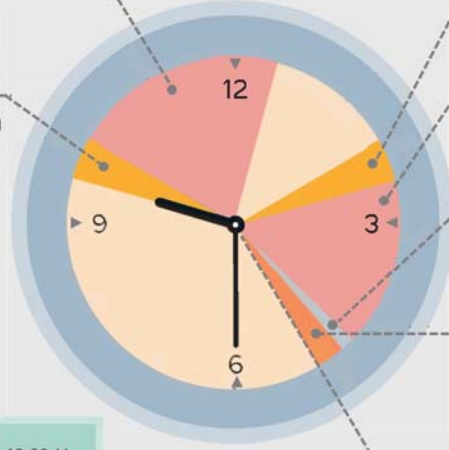
Pre-opening II
ช่วงก่อนเปิดตลาดช่วงบ่าย
(14:00 – T2)

Afternoon Trading Session
การซื้อขายช่วงบ่าย
(T2 – 16.30 น.)

Auction
ช่วงเวลาที่ระบบสุ่มเลือกหา
เวลาปิดตลาดและคำนวณ
ราคาปิด (16:30 – T3)

Off-hour Trading & Market Runoff Period
ช่วงเวลาที่ปรับคำสั่งซื้อขาย
แต่ซื้อขายปริมาณมากๆ ได้
หรือยกเลิกการซื้อขายได้
(T3 – 17:00 น.)

Market Close
ช่วงปิดตลาด (17:00 น.)



T1 = ช่วงเวลา 09:55 – 10:00 น.
T2 = ช่วงเวลา 14.25 – 14:30 น.
T3 = ช่วงเวลา 16.35 – 16.40 น.



ส่งคำสั่งซื้อ-ขาย
ผ่านผู้แนะนำการลงทุน



ลงทุนด้วยตนเอง
ผ่านอินเทอร์เน็ต
ค่าธรรมเนียมขั้นต่ำถูกกว่า

ประเภท บัญชีหุ้น

Cash Balance

เหมาะสำหรับมือใหม่



โอนเงินหลักประกัน **เต็มจำนวน**



Cash Collateral



โอนเงินหลักประกัน **20% ของวงเงิน**



Credit Balance



การโอนเงินหลักประกัน
สามารถใช้วิธีฝากเงินในบัญชีของ บล.
ผ่านเคาน์เตอร์ธนาคาร เครื่องเอทีเอ็ม หรือโอนผ่าน
Online Banking ซึ่งวิธีการจะขึ้นอยู่กับแต่ละ บล.

ค่าธรรมเนียม การซื้อขาย

* ค่าคอมมิชชัน ยังไม่รวม

- VAT 7%
- ค่าธรรมเนียมตลาดหลักทรัพย์ฯ **0.005%** ของมูลค่าการซื้อขายต่อวัน
- ค่าธรรมเนียมการชำระราคาและส่งมอบหลักทรัพย์ **0.001%** ของมูลค่าการซื้อขายต่อวัน
- ค่าธรรมเนียมการกำกับดูแล **0.0018%** ของมูลค่าการซื้อขายต่อวัน

Commission	ผ่านเจ้าหน้าที่การตลาด		ผ่านอินเทอร์เน็ต	
	มูลค่าการซื้อขายต่อวัน (บาท)	อัตราค่าคอมมิชชันผ่านเจ้าหน้าที่การตลาด* (%)	Cash Account	Cash Balance / Credit Balance
	มูลค่า ≤ 5 ล้าน	≥ 0.25 - 1	≥ 0.20 - 1	≥ 0.15 - 1
	5 ล้าน < มูลค่า ≤ 10 ล้าน	≥ 0.22 - 1	≥ 0.18 - 1	≥ 0.13 - 1
	10 ล้าน < มูลค่า ≤ 20 ล้าน	≥ 0.18 - 1	≥ 0.15 - 1	≥ 0.11 - 1
	มูลค่า > 20 ล้าน	อัตราที่ตกลงกัน แต่ไม่เกินกว่า 1%		

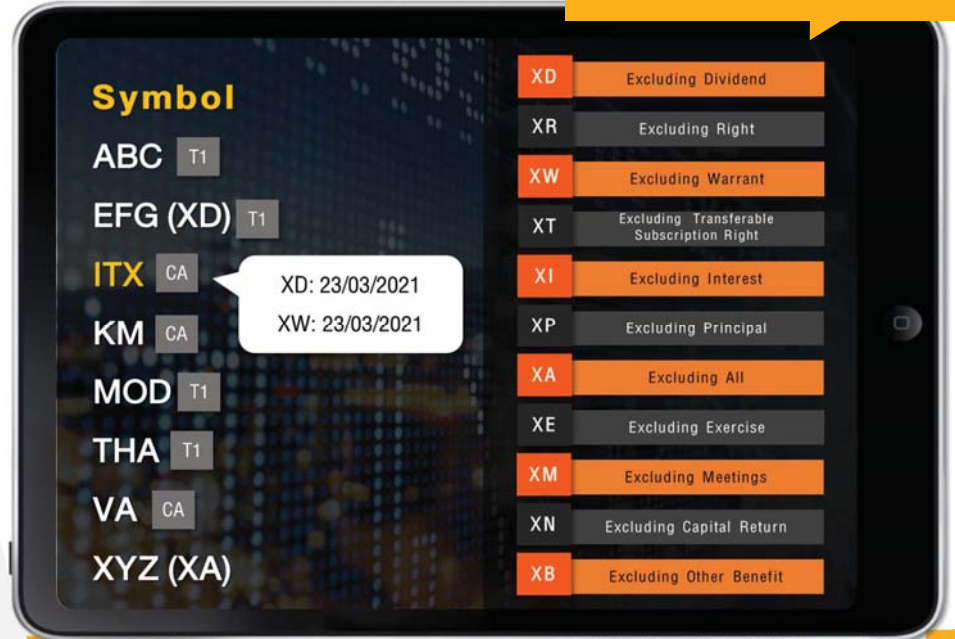
DID YOU KNOW?

เครื่องหมายที่เห็น
ท้ายชื่อหุ้น
หมายถึงอะไร?

T1, T2, T3 คือ หลักทรัพย์ที่เข้าข่ายมาตรการจำกัดการซื้อขาย
ตามระดับ Level 1-3

CA คือ หลักทรัพย์ที่จะมี Corporate Action เช่น XD, XM, XR ฯลฯ

เครื่องหมายตระกูล X
แสดงถึงการ **ไม่ได้รับสิทธิต่างๆ**



DID YOU KNOW?

เครื่องหมายที่เห็น
ท้ายชื่อหุ้น
หมายถึงอะไร?

เครื่องหมายที่ควรให้ความ**ระมัดระวัง!!**



2

Settrade Streaming

ตัวช่วยลงทุนสำหรับมือใหม่

ลงทุนหุ้นด้วย Settrade Streaming

รู้จักกับ Streaming

Settrade Streaming เป็นแอปพลิเคชันซื้อขายหุ้นและอนุพันธ์โดยบริษัทเซทเทรด ดอท คอม จำกัด ใช้ได้ทุกช่องทางทั้ง PC, iOS, Android

ประกอบด้วยฟังก์ชันครบครัน สามารถติดตามภาวะตลาดแบบเรียลไทม์ และส่งคำสั่งซื้อขายได้อย่างรวดเร็ว ปลอดภัย

มีฟังก์ชันเสริมที่ช่วยเพิ่มประสิทธิภาพในการลงทุน
เช่น กราฟเทคนิค (Technical Chart) ฟังก์ชันการแจ้งเตือน (Alert & Notification) ไม่พลาดทุกความเคลื่อนไหวของราคา และคำสั่งซื้อขายแบบมีเงื่อนไข เช่น Stop Order



เมื่อ Log-in เข้าใช้งานครั้งแรก ระบบจะบังคับให้ท่านเปลี่ยน Password และ PIN

ใช้ SETTRADE STREAMING



เป็นตัวช่วย ในทุก Step การลงทุน

4-Stepสู่การเป็นนักลงทุนคุณภาพ

- 1 เข้าใจภาพรวมตลาดและหุ้นที่สนใจ
- 2 รู้จักวิธีการซื้อขาย
- 3 เลือกหุ้นดีน่าลงทุนได้
- 4 ใช้กลยุทธ์ลงทุนเป็น



เห็น Sentiment การลงทุน
รู้ว่าภาพรวมการลงทุนในแต่ละวัน
เหมาะสมที่จะตัดสินใจซื้อขาย
หรือไม่และรู้ว่าหุ้นตัวใดที่ Active

เข้าใจกลไกการซื้อขายและ
สามารถส่งคำสั่งซื้อขายได้
อย่างถูกต้องตามที่ต้องการ

เข้าใจหลักการคัดเลือกหุ้นดี
และสามารถคัดกรองหุ้นดี
ได้ด้วยตนเอง

สามารถเลือกใช้กลยุทธ์
การลงทุนและเครื่องมือช่วย
ได้อย่างเหมาะสม เพื่อให้ได้
ผลตอบแทนที่ดียิ่งขึ้น

STEP 1 เข้าใจภาพรวมตลาดและหุ้นที่สนใจ



ข้อมูลภาพรวมตลาด - SUM

ราคาหุ้นที่สนใจ - WATCH

เจาะลึกหุ้นรายตัว - QUOTE

ตามติดราคาเสนอซื้อหรือขาย - BIDS

รายการซื้อขายล่าสุดในตลาด - TICKER

ข้อมูลภาพรวมตลาด - SUM



แสดงภาพรวมการเคลื่อนไหวของตลาด SET Index, SET 50, SET100, SET HD, sSET และ mai ระดับสูงสุด ต่ำสุดระหว่างวัน ข้อมูลการซื้อขาย และกราฟ Index ที่สามารถดูย้อนหลังได้ถึง 1 ปี

Tips

บน iPhone และ Andriod สามารถดูกราฟย้อนหลังได้ง่ายๆ เพียงหมุนหน้าจอเป็นแนวนอน



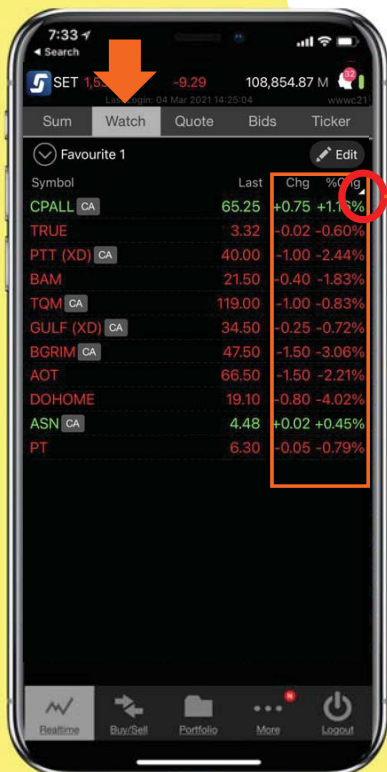
ตลาดหลักทรัพย์แห่งประเทศไทย

Copyright 2021, The Stock Exchange of Thailand. All rights reserved.



19

ราคาหุ้นที่คุณสนใจ - WATCH



สามารถเลือกหุ้นที่สนใจมาจัดในกลุ่ม Favorite และดูข้อมูลราคาหุ้น ได้แก่

Last : ราคาล่าสุด

Chg / %Chg : ส่วนต่างราคาเทียบกับราคาปิดเมื่อวาน

Bid / Offer : ราคาเสนอซื้อ / เสนอขาย

Close : ราคาปิดเมื่อวาน

High / Low : ราคาสูงสุด / ต่ำสุด

Vol : ปริมาณซื้อขายรวม

Val : มูลค่าซื้อขายรวม

Tips

สามารถเลือกดูข้อมูลอื่นๆ เพิ่มเติมได้โดยกดปุ่มสามเหลี่ยมเล็กๆ บริเวณมุมขวา ซึ่งหน้าจอจะเปลี่ยนไปแสดงข้อมูล Chg/Chg%, Bid/Offer, Proj/Close, High/Low, Vol และ Val

ตลาดหลักทรัพย์แห่งประเทศไทย

Copyright 2021, The Stock Exchange of Thailand. All rights reserved.



20



เจาะลึกหุ้นรายตัว - QUOTE

ติดตามราคาหุ้น พร้อมข้อมูลอื่นๆ เป็นรายตัวได้ เช่น

ราคา

ราคาล่าสุด, สูงสุด/ต่ำสุด, Ceiling/Floor และกด “More” เพื่อดูข้อมูลเพิ่มเติม เช่น 52W High, 52W Low, EPS, YIELD (%), P/E, P/BV ราคาเสนอซื้อ เสนอขาย 5 อันดับแรก

Ticker

ราคาซื้อขายล่าสุดของหุ้นตัวนั้นโดยเฉพาะ

Volume By Price

ปริมาณการซื้อขายที่ระดับราคาต่างๆ ในระหว่างวัน

% Buy/Sell

เปรียบเทียบสัดส่วนการซื้อขายของหุ้นตัวนั้น สัดส่วนการซื้อของ Sector และสัดส่วนการซื้อของตลาด



ตามติดราคาเสนอซื้อหรือขาย - BIDS

ดูราคาเสนอซื้อ เสนอขาย (Bid / Offer) ได้พร้อมกันหลายๆ ตัว โดยดูได้มากที่สุดถึง 20 ตัว

กดที่ 5 Bids

เพื่อดูราคาเสนอซื้อ เสนอขาย 5 อันดับแรก

รายการซื้อขายล่าสุดในตลาด - TICKER

Sum	Watch	Quote	Bids	Ticker
CPR		S 8,000	6.40	▲
MDX		B 3,300	5.25	▲
MDX		B 1,700	5.25	▲
CPR		B 700	6.45	▲
CPR		B 9,300	6.45	▲
KBANK-F		B 200	228.00	▼
CPR		B 60,000	6.45	▲
AU		B 2,400	14.40	↔
AU		B 2,600	14.40	↔
BTS		B 2,100	8.15	↔
BTS		B 400	8.15	↔
CPR		B 20,000	6.45	▲
CPR		B 10,700	6.45	▲
CPR		B 100	6.45	▲
CPR		B 9,200	6.45	▲
BJCHI		S 300	3.08	▼
THMUI		B 1,000	2.26	▲
S50H18		B 1	1,169.0	▼
S50H18		S 4	1,169.0	▼
BEAUTYH18		S 2	22.51	▼
S50H18		B 5	1,169.0	▼
S50H18		B 1	1,169.0	▼

S = Sell ซื้อ

B = Buy ขาย

แสดงรายการซื้อขายที่ถูกจับคู่อยู่ในตลาด
ช่วยให้เห็น **Market Sentiment** ว่าหุ้นขึ้นหรือลง
หรือ กำลังนิยมซื้อหรือขายหุ้นตัวใด

STEP 2 รู้จักวิธีการซื้อขาย



ส่งคำสั่งซื้อขาย - BUY/SELL

ส่งคำสั่งซื้อขายรวดเร็วจับใจ - CLICK

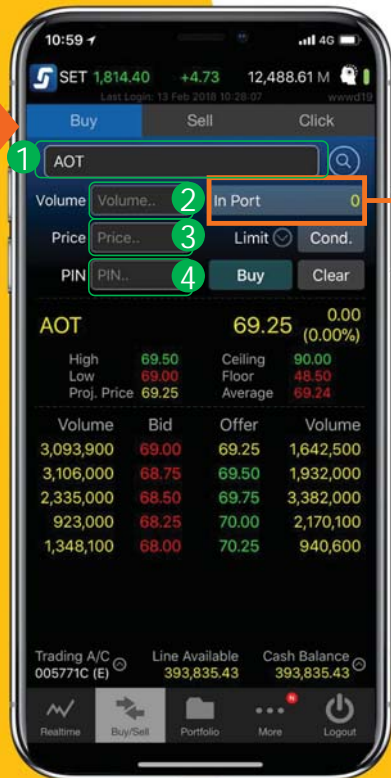
ดูกำไร/ขาดทุนหุ้นในพอร์ต - PORTFOLIO

ดูสถานะคำสั่งซื้อขาย - ORDER STATUS

สรุปการซื้อขายของวัน - DEAL SUM

ส่งคำสั่งออมหุ้นสม่ำเสมอ - DCA ORDER

ส่งคำสั่งซื้อขาย – BUY/SELL



ส่งคำสั่งซื้อขายแบบทั่วไป ง่ายๆ เพียง 4 ขั้นตอน

1. ใส่ชื่อหุ้น
2. ใส่จำนวน (Volume)
3. ใส่ราคา (Price)
4. ใส่รหัสซื้อขาย (PIN)

จากนั้นกด Buy หรือ Sell เพื่อซื้อขายได้ทันที

Tips

คือ จำนวนหุ้นหรืออนุพันธ์ที่มีอยู่ในพอร์ต ณ ขณะนั้น หากต้องการขายทั้งหมดก็สามารถกดตรง In Port ซึ่งจำนวนหุ้นที่ไปเติมอยู่ในช่อง Volume โดยอัตโนมัติ

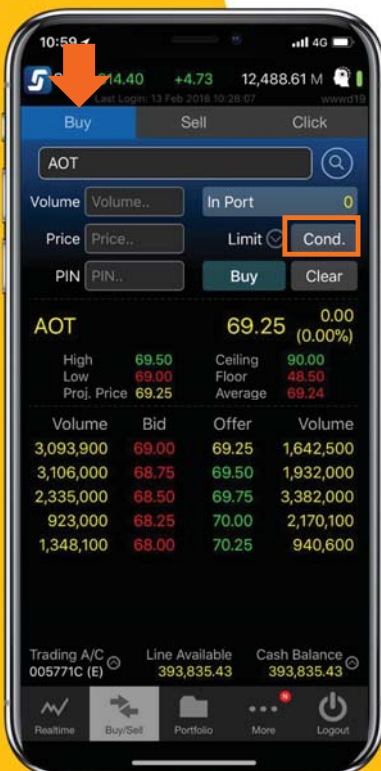
ตลาดหลักทรัพย์แห่งประเทศไทย

Copyright 2021, The Stock Exchange of Thailand. All rights reserved.



25

ส่งคำสั่งซื้อขาย – BUY/SELL



» คำสั่งซื้อขายหุ้น

คำสั่งซื้อขายแบบทั่วไปถือเป็นคำสั่งประเภท Limit Order หากต้องการส่งคำสั่งซื้อขายประเภทอื่นๆ ทำได้โดย

1. เลือกส่งคำสั่งแบบ Iceberg โดยกดปุ่ม Cond. จากนั้น กรอกจำนวนหุ้น Iceberg ที่เราต้องการลงไป **Cond.** → **Iceberg Iceberg...**
2. เลือกส่งคำสั่งแบบ DAY, FOK, และ IOC ได้ตามที่คุณต้องการ เพียงกดปุ่ม Cond. จะแสดง Dropdown ให้เลือก **DAY**

» คำสั่งน่ารู้

Iceberg Volume

ซ่อนจำนวนหุ้น ให้อยู่ส่งต่อเนื่องโดยอัตโนมัติ

DAY

หากซื้อขายได้ไม่หมด จะเหลือทิ้งไว้จนกว่าจะสิ้นวัน

FOK

Fill or Kill
หากซื้อขายได้ไม่หมดทั้งจำนวนที่ตั้งไว้ ให้อยู่ทิ้งทั้งหมด

IOC

Immediate or Cancel
หากซื้อขายได้ไม่หมดทั้งจำนวนที่ตั้งไว้ ให้อยู่ทิ้งที่เหลือ

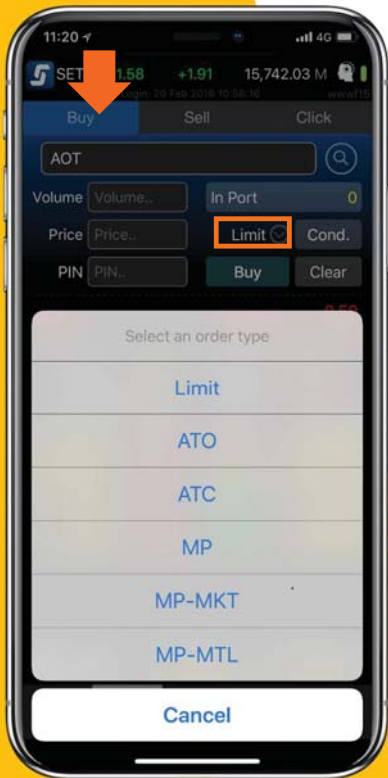
ตลาดหลักทรัพย์แห่งประเทศไทย

Copyright 2021, The Stock Exchange of Thailand. All rights reserved.



26

ส่งคำสั่งซื้อขาย – BUY/SELL



3. หากต้องการส่งคำสั่งประเภทอื่นๆ ให้กดที่ลูกศรข้าง Limit และเลือกประเภทคำสั่งที่ต้องการ

» คำสั่งน่ารู้



อย่าลืม !! เช็คให้ดีว่าใช้บัญชีที่ต้องการซื้อขายหุ้น



ข้อมูลบัญชี : แสดงรายละเอียดของบัญชีที่เลือก ได้แก่ เลขที่บัญชี ชื่อเจ้าของบัญชี และข้อมูลวงเงิน

สามารถเลือกเปลี่ยนบัญชีได้มากกว่า 1 บัญชี โดยเลือกจาก Dropdown **Trading A/C** 005771C (E) ทางด้านซ้าย ข้อมูลวงเงินของบัญชียังจะเปลี่ยนแปลงไปตามประเภทของบัญชีที่เลือก

บัญชีประเภท Cash หรือ Cash Balance

- **Credit Limit :** วงเงินสูงสุดที่สามารถส่งคำสั่งซื้อขายได้
- **Line Available :** วงเงินคงเหลือที่สามารถส่งคำสั่งซื้อขายได้
- **Cash Balance :** จำนวนเงินสดที่คงเหลืออยู่จริงในบัญชี (การแสดงผลบัญชีขึ้นอยู่กับโบรกเกอร์ที่ใช้บริการ)
- **Initial Cash Balance :** จำนวนเงินสดที่คงเหลืออยู่จริงในบัญชี (การแสดงผลบัญชีขึ้นอยู่กับโบรกเกอร์ที่ใช้บริการ)

บัญชีประเภท Credit Balance

- **Credit Limit :** วงเงินสูงสุดที่สามารถส่งคำสั่งซื้อขายได้
- **Line Available :** วงเงินคงเหลือที่สามารถส่งคำสั่งซื้อขายได้
- **Exceed Equity (EE) :** สินทรัพย์คงเหลือที่สามารถส่งคำสั่งซื้อขายได้หลังหักเงินประกัน

ซื้อขายรวดเร็วฉับไว - CLICK



» สามารถส่งคำสั่งซื้อขายได้รวดเร็ว เพียงดับเบิลคลิกผ่านหน้าจอ “Click”

โซนสีฟ้าด้านซ้าย จะเป็นการส่งคำสั่งซื้อ

โซนสีชมพูด้านขวา จะเป็นการส่งคำสั่งขาย

โซนตรงกลาง จะเป็นราคา 5 Bids 5 Offers ณ ขณะนั้น

» วิธีการซื้อขายก็ง่าย แม้ในช่วงที่ราคามีการเปลี่ยนแปลงรวดเร็ว ดังนี้

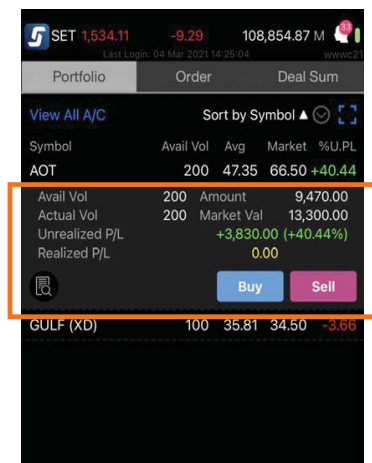
1. ใส่ชื่อหุ้น / อนุพันธ์
2. ใส่จำนวน (Volume) ที่ต้องการ
3. ใส่รหัสซื้อขาย (PIN)
4. ดับเบิลคลิกที่ **สีฟ้า (ซื้อ)** หรือ **สีชมพู (ขาย)** ตรงบรรทัดเดียวกับราคาที่ต้องการ

ดูกำไร/ขาดทุน หุ้นในพอร์ต - PORTFOLIO



» ดูข้อมูลหุ้น ทั้งหมดในพอร์ต พร้อมสรุปกำไรขาดทุน

» กดที่บรรทัดของหุ้นในพอร์ต เพื่อดูรายละเอียดเพิ่มเติม





ดูกำไร/ขาดทุน หุ้นในพอร์ต – PORTFOLIO

Sort by Symbol ▲

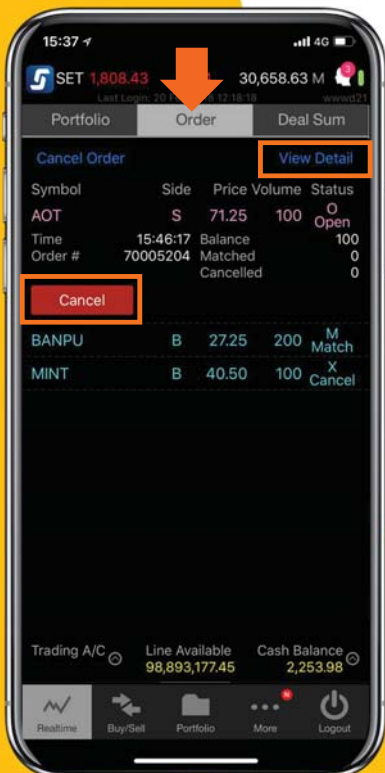
สามารถเลือกถเรียงลำดับข้อมูลในพอร์ตได้
ตามชื่อ (Symbol), ปริมาณซื้อขาย (Volume),
กำไรขาดทุน (Unrealized)



กดเพื่อดูรายละเอียดเพิ่มเติมของหุ้น / อนุพันธ์ในพอร์ต

Trading A/C ⌵

หากมีบัญชีซื้อขายมากกว่า 1 บัญชี สามารถดูกำไร
ขาดทุนของแต่ละบัญชีได้พร้อมกันที่นี่



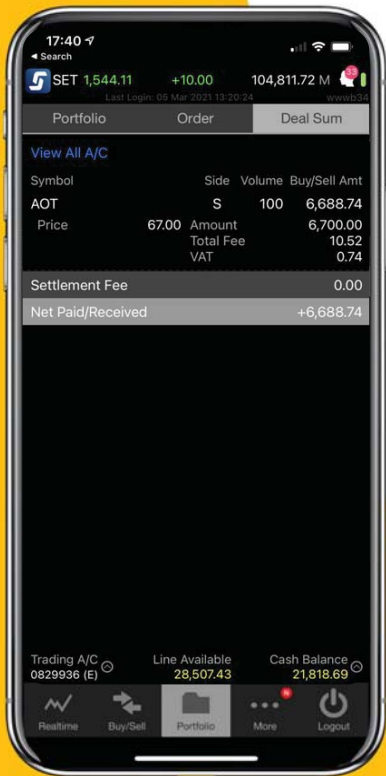
ดูสถานะคำสั่งซื้อขาย – ORDER STATUS

» ดูสถานะคำสั่งซื้อขายได้ที่เมนู **Portfolio → Order**

» กดที่บรรทัดของคำสั่งนั้น หรือเลือก **View Detail** เพื่อดูรายละเอียดเพิ่มเติม

» ยกเลิกคำสั่งที่ยังไม่จับคู่ โดยกดปุ่ม **Cancel Order** หรือกดปุ่ม **Cancel**

Order Status		
Status	Show Order Status	Status Meaning
Pending	Pending	SETTRADE ได้รับคำสั่งซื้อขายแล้ว
S	Pending	SETTRADE ส่งคำสั่งซื้อขายไป ตลท.
SX	Queuing	ตลท.ได้รับคำสั่งซื้อขายแล้ว
O	Open	ตลท.ได้รับคำสั่งซื้อขายแล้ว
C	Cancelled	ตลท. ยืนยันการยกเลิกคำสั่งซื้อขาย
R	Reject	ตลท. ปฏิเสธคำสั่งซื้อขายนั้น
A	Approved	คำสั่งซื้อขายที่ไม่อนุบัติ กรณีซื้อเงินไม่พอส่งคำสั่งซื้อขาย
M	Matched	คำสั่งซื้อขายได้รับการจับคู่แล้ว
MP	M-Partially	คำสั่งซื้อขายได้รับการจับคู่แล้วบางส่วน
E	Expired	คำสั่งซื้อขายหมดอายุ



สรุปการซื้อขายของวันนี้ – DEAL SUM

» ดูรายการคำสั่งที่จับคู่ในวันนี้ได้ที่เมนู **Portfolio** → **Deal Sum** โดยจะแสดง

- **Buy / Sell Amt** : มูลค่าการซื้อขาย (Amount)
- **Total Fee** : ค่าธรรมเนียม
- **VAT** : ภาษีมูลค่าเพิ่ม
- **Net Paid / Received** : ยอดสุทธิ

ตลาดหลักทรัพย์แห่งประเทศไทย

Copyright 2021, The Stock Exchange of Thailand. All rights reserved.



33

ส่งคำสั่งออมหุ้นอัตโนมัติ – DCA ORDER

ซื้อหุ้นให้อัตโนมัติไม่ต้องกลัวลืม

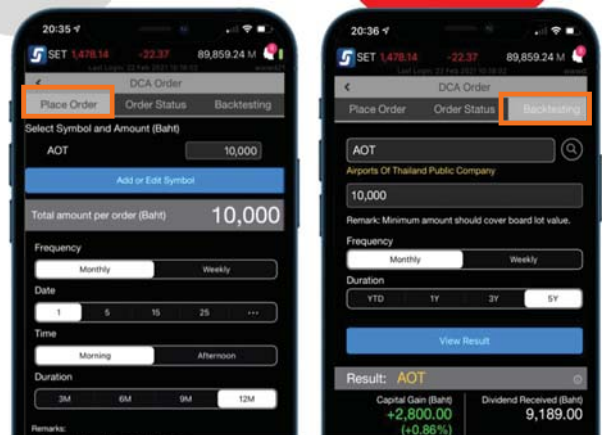
เลือกออมได้ทั้งรายเดือนรายสัปดาห์

ใช้คำสั่งได้ตลอด พร้อมรับสรุปการซื้อขาย

มั่นใจเงินกับหุ้นที่เลือกออมด้วยระบบ Backtesting

Settrade DCA Order

ฟังก์ชันส่งคำสั่งซื้อหุ้นอัตโนมัติบน Settrade Streaming ตามระยะเวลาที่คุณต้องการ สามารถตรวจสอบสถานะของคำสั่งได้ หากยังไม่มั่นใจว่าจะเลือกออมหุ้นตัวไหน สามารถใช้ฟังก์ชัน Backtesting เพื่อจำลองการออมหุ้นตัวที่สนใจแบบ DCA โดยจะใช้ราคาย้อนหลังเพื่อดูผลตอบแทนเพิ่มความมั่นใจก่อนการเลือกหุ้นเพื่อลงทุนจริง



ตลาดหลักทรัพย์แห่งประเทศไทย

Copyright 2021, The Stock Exchange of Thailand. All rights reserved.



34

* เฉพาะโบรกเกอร์ที่ใช้บริการ

จำลองผลการออมหุ้นแบบ DCA โดยใช้ข้อมูลย้อนหลัง ผ่านเมนู BACKTESTING

“หากยังไม่รู้ว่า จะออมหุ้น
ตัวไหน ?”

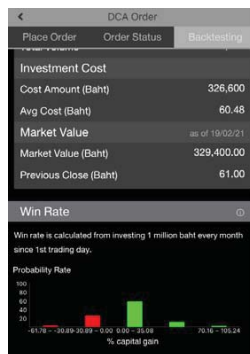
“หุ้นที่เลือกมีราคา/ประวัติ
การจ่ายปันผลเป็นอย่างไร?”

“ออมแบบ DCA จะ
ได้กำไรหรือขาดทุนอย่างไร?”



เมนู Backtesting จะช่วยจำลองผลการออมแบบ DCA โดยใช้ข้อมูลราคาหุ้นในอดีต โดยสามารถเลือก **หุ้นที่สนใจ จำนวนเงินลงทุนต่อครั้ง ความถี่ และระยะเวลาลงทุน เพื่อดูจะได้กำไร / ขาดทุน / เงินปันผลจากข้อมูลย้อนหลังได้**

ตัวอย่าง : การจำลองผลการ DCA หุ้น AOT
กำหนดเงินลงทุน : เดือนละ 10,000 บาท
ลงทุน : ทุกเดือนเป็นระยะเวลา 5 ปี



สรุปผลการจำลองการลงทุน

Win Rate (% Win) :

โอกาสที่จะได้ผลตอบแทนในอัตราต่างๆ หากลงทุนทุกเดือนเป็นเวลา 1 ปี โดยใช้เงินลงทุน 1 ล้านบาท

ศึกษาจนมั่นใจ...แล้วค่อยลงทุนจริง

ตลาดหลักทรัพย์แห่งประเทศไทย

Copyright 2021, The Stock Exchange of Thailand. All rights reserved.



35

STEP 3 เลือกหุ้นดี นำลงทุนได้



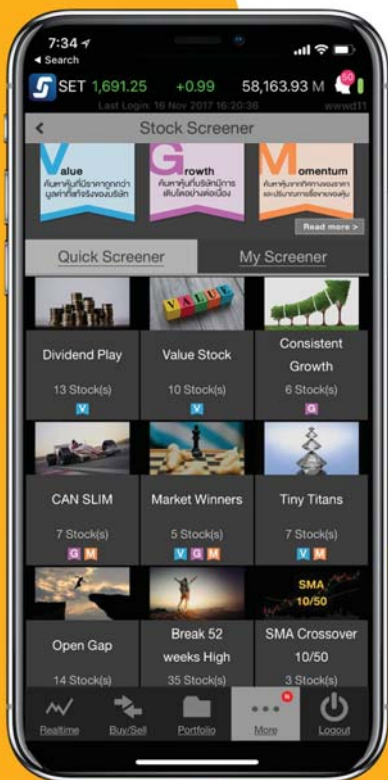
ค้นหาหุ้นดี นำลงทุน – STOCK SCREENER

ตลาดหลักทรัพย์แห่งประเทศไทย

Copyright 2021, The Stock Exchange of Thailand. All rights reserved.



36



ค้นหาหุ้นดี น่าลงทุน – STOCK SCREENER



- เลือกหุ้นได้ตามสไตล์ที่ต้องการ ทั้งหุ้น Value, หุ้น Growth และหุ้น Momentum
- กำหนดเงื่อนไขให้สำเร็จรูปด้วย Quick Screener
- มี Screener ให้เลือกถึง 14 แบบ พร้อม Criteria จากทฤษฎีคิด

* เฉพาะโปรแกรมเมอร์ที่ใช้บริการ

ตลาดหลักทรัพย์แห่งประเทศไทย | Copyright 2021, The Stock Exchange of Thailand. All rights reserved.



37

Value

ค้นหาหุ้นที่มีราคาถูกกว่ามูลค่าที่แท้จริงของบริษัท

Growth

ค้นหาหุ้นที่บริษัทมีการเติบโตอย่างต่อเนื่อง

Momentum

ค้นหาหุ้นจากทิศทางราคาและปริมาณการซื้อขายหุ้น

QUICK SCREENER - OVERALL



DIVIDEND PLAY

เหมาะสำหรับนักลงทุนที่ต้องการสร้างพอร์ตที่ได้รายได้จากเงินปันผลอย่างสม่ำเสมอ มีฐานะการเงินมั่นคงจ่ายปันผลเพิ่มขึ้นอย่างต่อเนื่อง



VALUE STOCK

คัดเลือกหุ้นที่มีราคาถูกรวมทั้งมีฐานะทางการเงินที่มั่นคงและมีความสามารถในการทำกำไรอยู่ในเกณฑ์ที่ดี



TINY TITANS

หาหุ้นที่มี Market Cap ไม่สูงมากนัก ราคาถูกและมีปัจจัยพื้นฐานที่ดี โดยมีการเคลื่อนไหวของราคาเพิ่มขึ้นไม่น้อยกว่าภาวะตลาด



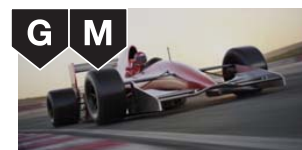
MARKET WINNERS

หาหุ้นที่มีราคาถูกเมื่อเปรียบเทียบกับมูลค่า และมีอัตราการเติบโตของบริษัทเพิ่มขึ้นต่อเนื่อง มีการเคลื่อนไหวของราคาเพิ่มขึ้นสูงกว่าภาวะตลาด และใกล้เคียงกับราคาสูงสุดในรอบ 52 Weeks



CONSISTENT GROWTH

หาหุ้นที่มีผลประกอบการดี มีอัตราการเพิ่มตัวของกำไรสุทธิคือหุ้นอย่างต่อเนื่อง และยังมีกำไรลงทุนเพิ่มเติมเพื่อก่อให้เกิดการขยายตัวของธุรกิจให้เติบโตมากยิ่งขึ้น



CAN SLIM

หาหุ้นที่มีผลประกอบการดี มีอัตราการเติบโตของกำไรเพิ่มขึ้นอย่างต่อเนื่อง มีการเคลื่อนไหวของราคาเพิ่มขึ้นสูงกว่าภาวะตลาด และใกล้เคียงกับราคาสูงสุดของหุ้นตัวนั้นในรอบ 52 Weeks

QUICK SCREENER - OVERALL



EMA CROSSOVER 10/50

หาหุ้นที่เกิดสัญญาณซื้อทาง Technical Analysis โดยที่ราคาล่าสุดในวันนี้ ทำให้เส้นค่าเฉลี่ยแบบ EMA 10 วัน ตัดขึ้นเส้น 50 วัน



OPEN GAP

หาหุ้นที่มีราคาเปิดภาคเช้ากระโดดขึ้นจากราคาปิดของวันก่อนหน้า โดยหุ้นกลุ่มนี้จะสามารถปรับราคาเพิ่มสูงขึ้นได้ หากมีปริมาณการซื้อขายที่สูงขึ้น เมื่อเปรียบเทียบกับวันก่อนหน้า



BREAK 52 WEEKS HIGH

หาหุ้นที่มีราคาสูงสุดของวันนี้สูงกว่าราคาปิดสูงสุดในรอบ 52 Weeks ที่ผ่านมา ซึ่งเป็นแนวต้านที่สำคัญ เนื่องจากหุ้นบางตัวอาจปรับตัวขึ้นต่อเนื่องเมื่อราคาผ่านแนวต้านดังกล่าวได้



RSI REBOUND

หาหุ้นที่มีสัญญาณว่าราคาทำลิ่งจะกลับตัวเข้ามาในทิศทางขาขึ้นในระยะสั้น โดยที่ราคาล่าสุดยังคงอยู่นเหนือเส้นค่าเฉลี่ย 200 วัน ซึ่งเป็นแนวรับที่สำคัญ



Quick Screener

หลังจากเลือกประเภทหุ้นที่สนใจจาก Quick Screener แล้ว จะเห็นคำอธิบาย พร้อมกับ Criteria ในการ Screen หุ้นนั้น และสามารถกดดูความหมายเพิ่มเติมของ Criteria ได้

STEP 4 ใช้กลยุทธ์ ลงทุนเป็น



ส่งคำสั่งอัตโนมัติโดยไม่ต้องเฝ้าหน้าจอ - **CONDITIONAL ORDER**

วิเคราะห์แนวโน้มราคา จับจังหวะลงทุน - **TECHNICAL CHART**

แจ้งเตือนโดยการส่งข้อมูลหุ้นที่สนใจให้โดยอัตโนมัติ - **SENSE**

ส่งคำสั่งหุ่นอัตโนมัติโดยไม่ต้องเฝ้าหน้าจอ – **CONDITIONAL ORDER**



Settrade Conditional Order เป็นการ “ส่งคำสั่งซื้อขาย” เมื่อเงื่อนไขที่กำหนดไว้เป็นจริง เพื่อ Take Profit หรือ Cut Loss ไว้ล่วงหน้า

วิธีการส่งคำสั่งแบบมีเงื่อนไข: สามารถทำได้โดยเลือกประเภทคำสั่งแบบมีเงื่อนไขในหน้าจอซื้อขาย โดยมีคำสั่งให้เลือก 3 แบบคือ **Stop Order**, **Trailing Stop** และ **Bracket Order** ซึ่งระบบจะให้กำหนดใส่ข้อมูล เช่น Symbol, เงื่อนไขการตรวจสอบ, ราคาเพื่อทำการสร้างเงื่อนไข



* เฉพาะโบรกเกอร์ที่ใช้บริการ

ตลาดหลักทรัพย์แห่งประเทศไทย
Copyright 2021, The Stock Exchange of Thailand. All rights reserved.



41

วิเคราะห์แนวโน้มราคา จับจังหวะลงทุน – **TECHNICAL CHART**

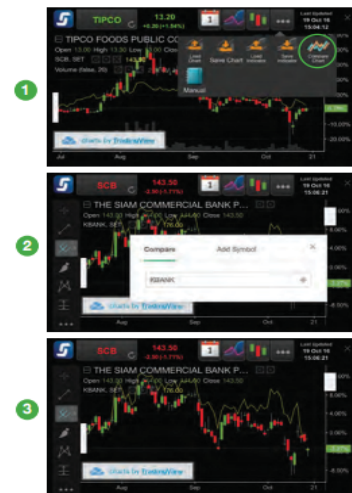
- » 1. **Indicator** ครบครันกว่า 50 ตัว และ **Drawing Tools** กว่า 50 แบบ ซึ่ง **Indicator** ที่แสดงเป็นตัวหนาคือ **Indicator** ที่นิยมใช้



- » 2. **Save / Load** ได้ทั้งกราฟและ **Indicator** เพื่อเรียกดูภายหลังได้



- » 3. **Chart Pattern** ช่วยคุณวิเคราะห์แนวโน้มราคาได้ง่ายขึ้น เพียงเลือก **Pattern Chart** ที่สนใจ เช่น **Head and Shoulder**
- » 4. **Compare Chart** เปรียบเทียบได้ทั้งกราฟหุ้น, อนุพันธ์, ดัชนี ได้ในหน้าจอเดียว (เรียงตาม steps 1-3)



* เฉพาะโบรกเกอร์ที่ใช้บริการ

ตลาดหลักทรัพย์แห่งประเทศไทย
Copyright 2021, The Stock Exchange of Thailand. All rights reserved.



42



แจ้งเตือนโดยการส่งข้อมูลหุ้นที่สนใจให้โดยอัตโนมัติ - SENSE

ข้อมูลที่ Sense แจ้งเตือน

Stock Movement Alert

แจ้งเตือนความเคลื่อนไหวเด่นๆ ภายในวัน เช่น Most Active Value, Most Active Volume, Top Gainer/Loser, Top Swing และด้าน Technical เช่น Break 52 Weeks High/Low

Technical Alert

แจ้งเตือนความเคลื่อนไหวเด่นๆ ด้านเทคนิค เช่น เมื่อราคาหุ้น Break 52 Weeks High/Low และ Break 5 Days Average Volume

Stock Calendar and Turnover List

แจ้งเตือนเมื่อหุ้นที่สนใจขึ้นเครื่องหมาย CA (Corporate Action) เช่น XD, XR และเมื่อหุ้นตัด Cash Balance (หุ้น Turnover List)

Recommended Stock and Research by Broker

อัปเดตแนวรับ แนวต้าน พร้อมกับราคาซื้อขายของหุ้นที่โบรกเกอร์แนะนำ และบทวิเคราะห์เจาะลึกหุ้นตัวนั้น

News

แจ้งเตือนทันทีเมื่อหุ้นที่สนใจมีข่าวอัปเดตจากตลาดหลักทรัพย์ฯ

* เฉพาะโบรกเกอร์ที่ใช้บริการ

ตลาดหลักทรัพย์แห่งประเทศไทย

Copyright 2021, The Stock Exchange of Thailand. All rights reserved.



43

ดาวน์โหลด App



ถ้ายังไม่ซิวส์... ทดลองเทรดหุ้นก่อนลงสนามจริง

โปรแกรม Streaming Click2Win คือ โปรแกรมจำลองการลงทุนหุ้นแบบออนไลน์ผ่าน Streaming เพื่อให้ผู้สนใจลงทุนได้ **รู้ เล่น และลองลงทุน** แบบเหมือนจริงที่สุดด้วยข้อมูลจริงบรรยากาศจริง และเงินลงทุนเสมือนจริง เพื่อใช้เป็นเครื่องมือในการ **สร้างความคุ้นเคยกับการส่งคำสั่งซื้อ-ขายหลักทรัพย์ด้วยตัวเอง** ผ่านระบบอินเทอร์เน็ต



ตลาดหลักทรัพย์แห่งประเทศไทย

Copyright 2021, The Stock Exchange of Thailand. All rights reserved.



44

Scan QR Code

เพื่อดาวน์โหลดคู่มือการใช้งาน
ฟังก์ชันใน Streaming



Streaming For PC



Streaming For i-Pad / i-Phone / Andriod



Technical Chart



Stock Screener



Condition Order



รายชื่อโบรกเกอร์ที่ให้บริการ

ตลาดหลักทรัพย์แห่งประเทศไทย

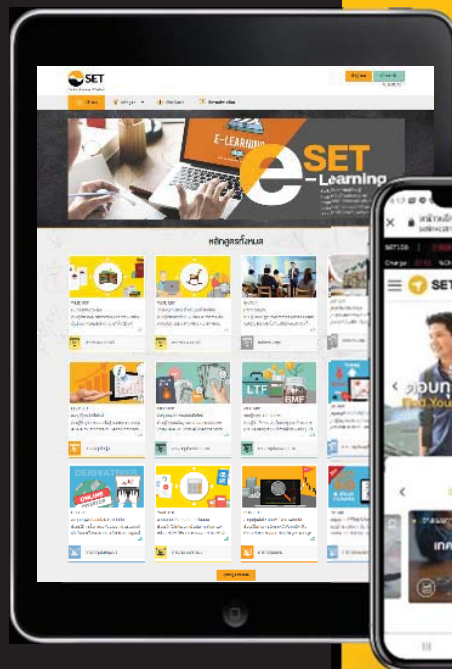
Copyright 2021, The Stock Exchange of Thailand. All rights reserved.



45

SET e-Learning

หลักสูตรออนไลน์
ครอบคลุมเนื้อหา
ด้านการเงินและการลงทุนกว่า
40 หลักสูตร



NEW Investor Website

www.setinvestnow.com

แหล่งรวมความรู้
การลงทุนสำหรับ
มือใหม่เริ่มลงทุน



ห้องเรียน นักลงทุน

ตลาดหลักทรัพย์แห่งประเทศไทย



ตลาดหลักทรัพย์แห่งประเทศไทย

93 อาคารตลาดหลักทรัพย์แห่งประเทศไทย ถ.รัชดาภิเษก ดินแดง กทม.10400

SET Contact Center 0-2009-9999 email: TSI_Seminar@set.or.th

