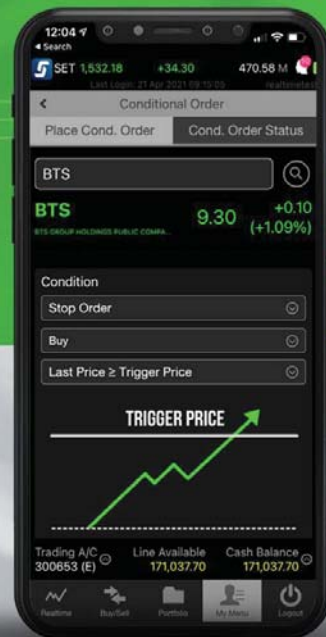


ข้อความ ภาพประกอบ ตาราง แผนภาพ หรือข้อมูลใดๆ ที่ปรากฏในหลักสูตรอบรม
ถือเป็นลิขสิทธิ์ของศูนย์ส่งเสริมการพัฒนาความรู้ตลาดทุน
ห้ามทำซ้ำ ดัดแปลง หรือเผยแพร่ส่วนหนึ่งส่วนใด หรือทั้งหมดในทุกรูปแบบ
และห้ามอัดเสียง ภาพ หรือวิดีโอในระหว่างการบรรยาย
หากผู้ใดกระทำการที่เข้าข่าย จะถือว่าเป็นการละเมิดลิขสิทธิ์

ทำไมต้องเก็บ
ขาดทุนต้องตัด ด้วย
**Conditional
Order**



สอนโดย
คุณชเลช เจเม-รัตนนา
CEO Fintech (Thailand) Group CEO Robowealth



1

ทบทวนความรู้
เกี่ยวกับ

**MONEY
MANAGEMENT**



ทำไม
คนส่วนใหญ่

ไม่ประสบความสำเร็จ
ในการเทรด



ความสำเร็จ ในการลงทุน

Method 10%

Money Management 30%

Mindset 60%

ที่มา : Trade Your Way to Financial Freedom, Dr.Van K. Tharp

ตลาดหลักทรัพย์แห่งประเทศไทย

Copyright 2021, The Stock Exchange of Thailand. All rights reserved.



5

80%

ของนักลงทุนไทยส่วนใหญ่

ไม่ทำ

การบริหารเงิน

ในการซื้อขาย **MONEY
MANAGEMENT**

ช่วยได้...

ตลาดหลักทรัพย์แห่งประเทศไทย

Copyright 2021, The Stock Exchange of Thailand. All rights reserved.



6

สาเหตุที่ทำให้คนส่วนใหญ่เทรดแล้วไม่รวยสักที

โลกแห่งความจริง



คนส่วนใหญ่ไม่อยากจะ **ผู้แพ้**
ไม่อยากจะรู้สักแยะตอนที่ **Cut Loss**
จึงถือแต่หุ้นที่ขาดทุน



ทุกคนเสียดทานการ **ได้รับคำสั่ง**
และรู้สึกดีที่ได้ทำอะไร จึงมักรีบ
Take Profit เร็วเกินไป



คนทั่วไป **กลัวความเสี่ยง**
ว่าถ้าอะไรจะหาย แต่อยาก **รับ**
ความเสี่ยงในการเสี่ยงขาดทุน

มา เปลี่ยนแนวคิด ให้เทรดได้สำเร็จ

ยอมรับความจริง



สิ่งที่เกิดขึ้นในตลาดนั้น
ถูกต้องเสมอ
อย่าโทษตลาด อย่าโทษใคร
ยกเว้น **โทษตัวเอง**



เวลาที่เทรดแล้วทำอะไร
อย่าเพิ่งหลง อย่ามั่นใจจนเกินไป
และ **อย่าเสียดทานการเทรด**



เทรดเดอร์ ที่สำเร็จต้องมี 3 สิ่ง

- หาความรู้สม่ำเสมอ
- วางแผนก่อนเทรด
- มั่นคงในวินัย

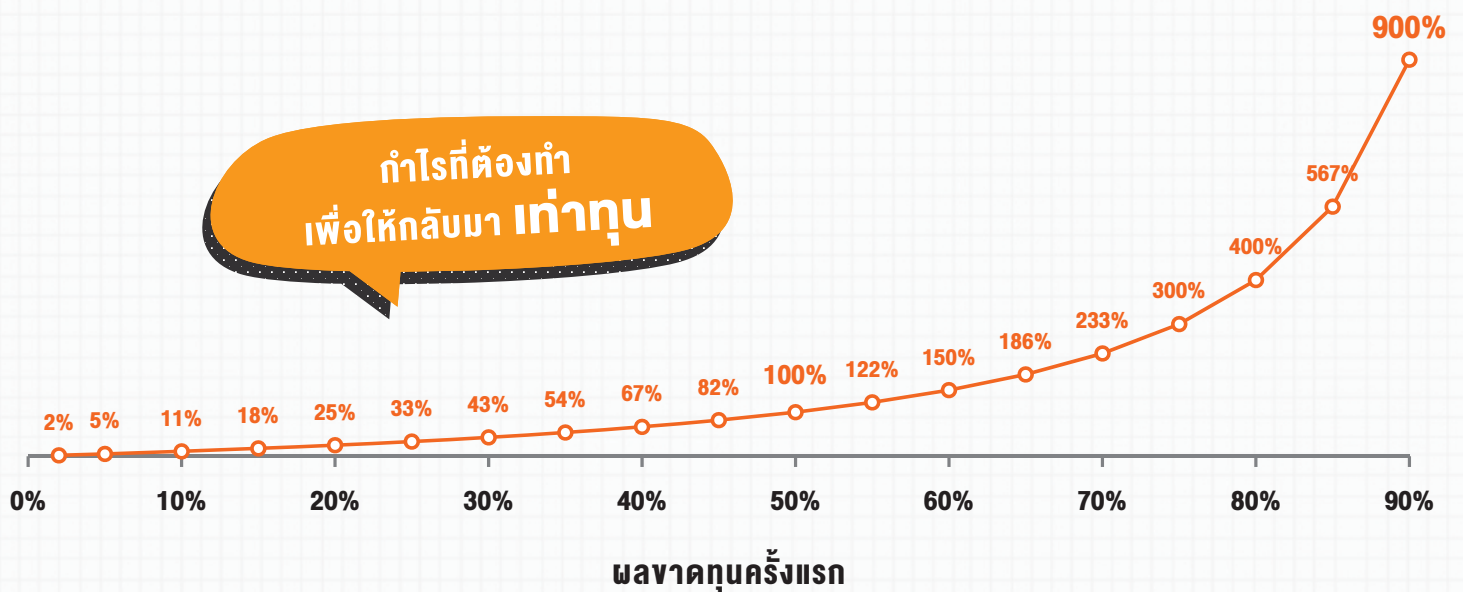
Discipline is doing what you hate to do, but nonetheless doing it like you love it.

Mike Tyson

quote fancy

ขาดทุนได้ แต่อย่า “ขาดทุนหนัก”

ทำสิ่งที่ต้องทำ
เพื่อให้กลับมา เท่าทุน



ทำไมต้องมี MONEY MANAGEMENT

เทรดเดอร์มือใหม่มักให้ความสำคัญกับ **การคัดเลือกหุ้นและการหาจังหวะซื้อขาย** (Stock Selection & Trading Signal Generation)

แต่มักไม่ให้ความสำคัญว่า... **ควรลงทุนเท่าไรดี**

ไม่ค่อยคิดว่า... **ควรถือหุ้นกี่ตัวในพอร์ตถึงเหมาะสม**

ไม่ได้วางแผนล่วงหน้าว่า... **จะทำกำไรหรือหยุดขาดทุนที่จุดไหน**

สิ่งที่ขาดหายไปนี่แหละ คือ **MONEY MANAGEMENT**

ซึ่งเป็นสิ่งที่สำคัญไม่น้อยไปกว่าการเลือกหุ้นและหาจังหวะซื้อขาย

การวาง "STOP LOSS"

Fixed Stop

X% หรือ X ช่อง จากราคาทัน

Trailing Stop

X% จากราคาสูงสุดของหุ้น



Time Stop

ขายตามเงื่อนไขระยะเวลาการถือ

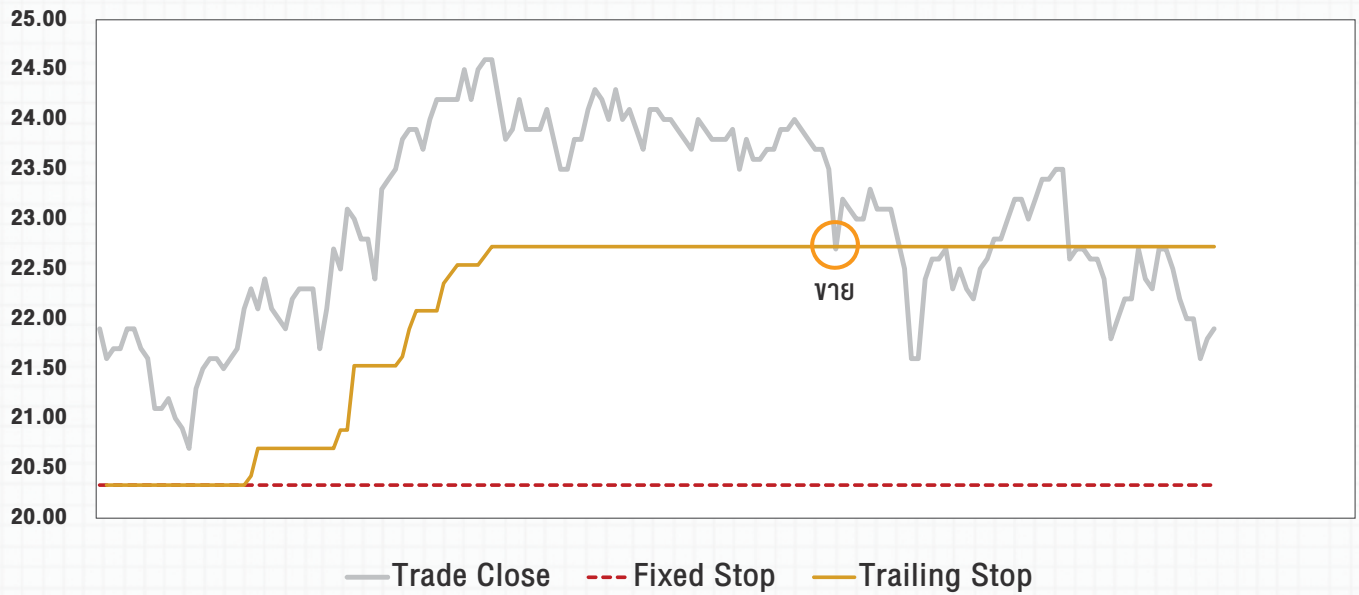
Chart Stop

การใช้จุดต่ำสุดหรือสูงสุดเดิม
จากราคาย้อนหลัง หรือ Chart Analysis

Indicator Stop

การใช้ Technical Analysis
เช่น Moving Average, RSI เป็นต้น

Fixed Stop vs. Trailing Stop



Trailing Stop vs. Indicator Stop

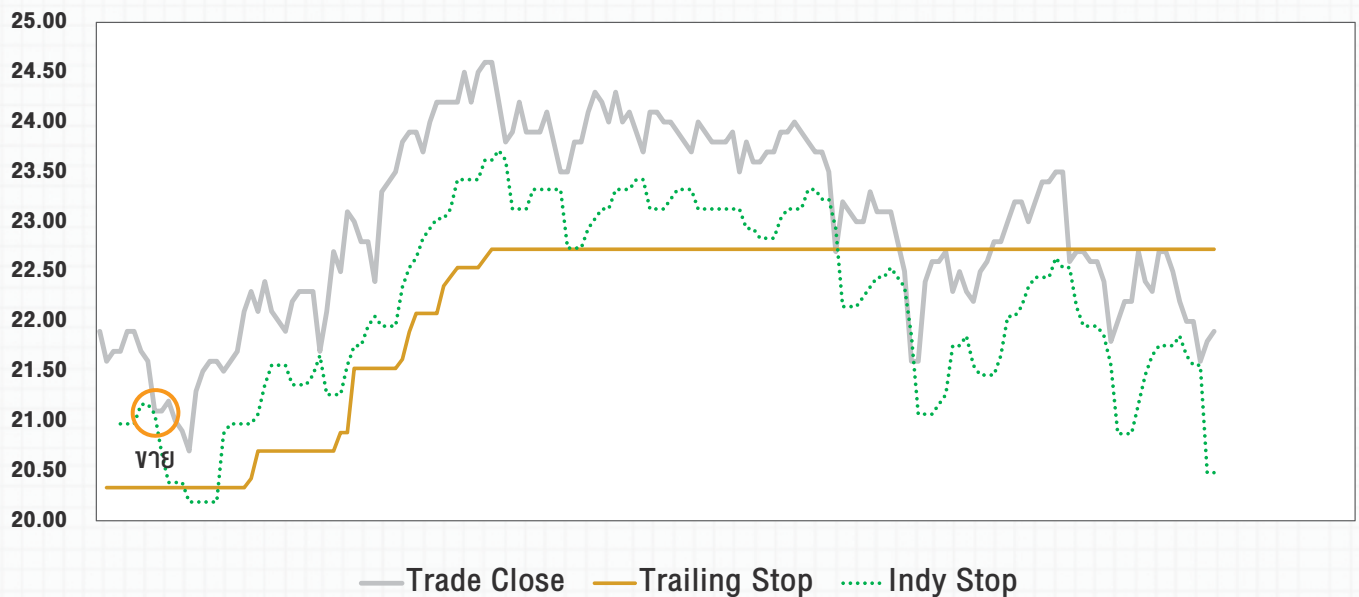
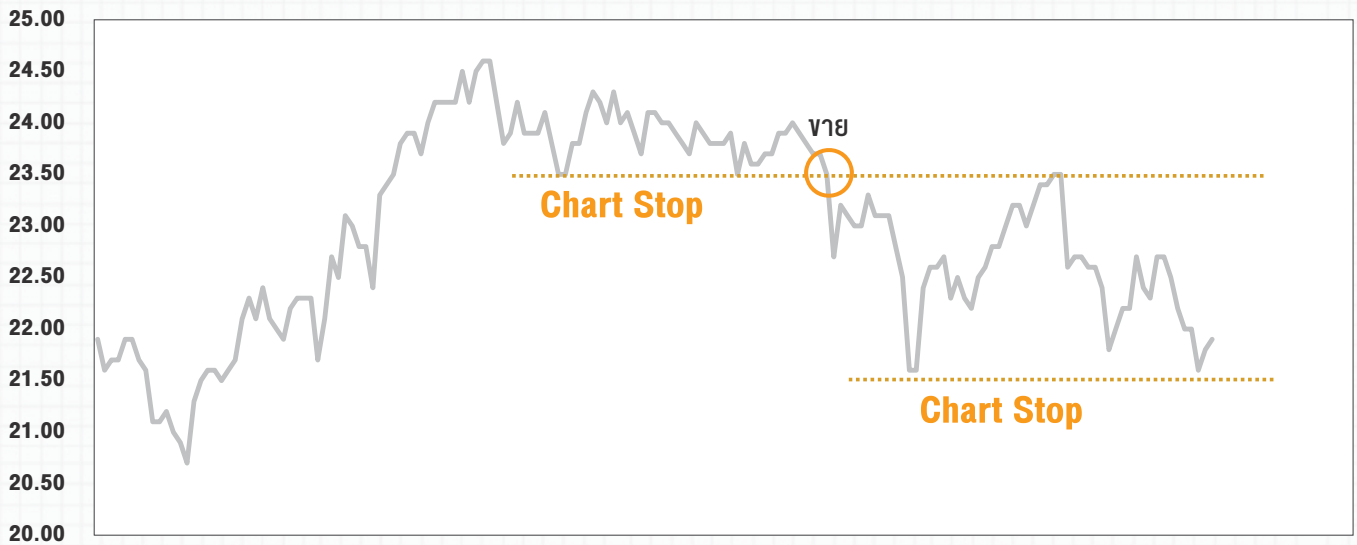


Chart Stop



สูตรไม่ลับสำหรับการคำนวณ จำนวนหุ้นที่ควรซื้อ

WEIGHT %

สัดส่วนของหุ้นตัวนั้นในพอร์ต

=

ระดับผลขาดทุนที่ยอมรับได้
เมื่อเทียบกับมูลค่าพอร์ต

RISK PER TRADE %

STOP DISTANCE %

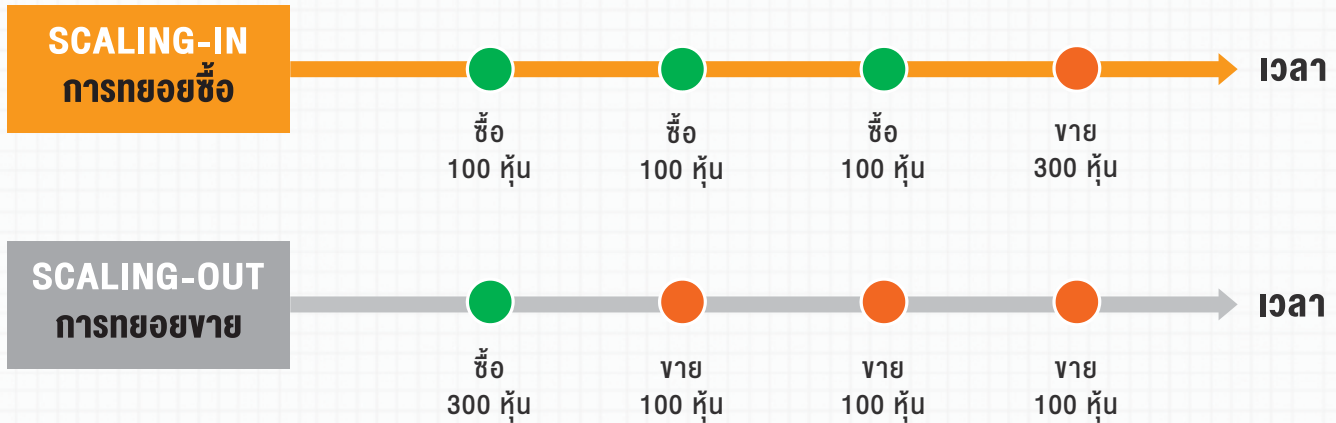
ส่วนต่างระหว่างราคาซื้อกับราคา
ที่ตั้ง Stop Loss

ตัวอย่าง

ถ้ายอมขาดทุนต่อครั้งได้ไม่เกิน
2% ของพอร์ต และตั้ง Stop
Loss ที่ 10% จากราคาซื้อ

เราควรซื้อหุ้นตัวนี้ให้มีสัดส่วน
เท่ากับ **20% ของพอร์ต**
(2% / 10%)

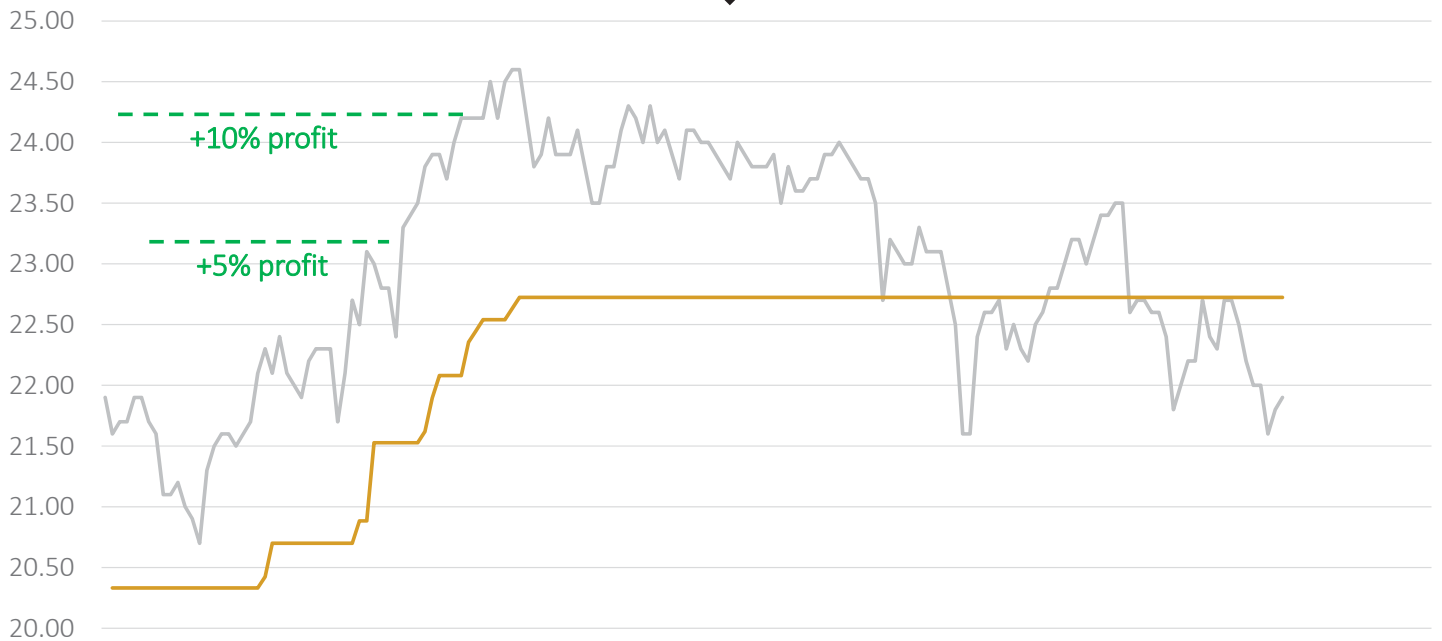
ทยอยซื้อหรือทยอยขาย (SCALING-IN & SCALING-OUT)



การ ทยอยซื้อ หรือ ทยอยขาย

เทคนิคการซื้อขาย	สถานะของหุ้นที่มีอยู่	ความเหมาะสมในการใช้งาน
SCALING-IN การทยอยซื้อ	การทยอยซื้อหุ้นที่ได้กำไร	ใช้สำหรับกลยุทธ์ Trend Following
	การทยอยซื้อหุ้นที่ขาดทุน	ใช้สำหรับกลยุทธ์ Mean Reversion
SCALING-OUT การทยอยขาย	การทยอยขายหุ้นที่ได้กำไร	ช่วยลดความเสี่ยง และปกป้องกำไรบางส่วน
	การทยอยขายหุ้นที่ขาดทุน	ไม่แนะนำ! ควรขายให้หมด ถ้าเทรดผิดทาง

ตัวอย่างการทำ SCALING-OUT



บทสรุป MONEY MANAGEMENT สำหรับมือใหม่

- 1 กำหนด จุด Stop Loss ทุกครั้งก่อนการซื้อหุ้น
- 2 กำหนด สัดส่วนของการซื้อหุ้น แต่ละครั้ง โดยสามารถทยอยซื้อหุ้นตัวเดิมได้
- 3 ควรมีหุ้นในพอร์ต 7 - 10 ตัว โดยที่แต่ละตัว ไม่ควรมีสัดส่วนรวมเกิน 20% ของพอร์ต
- 4 สร้าง Conditional Order ทันทีหลังจากซื้อหุ้น เพื่อรอทำหน้าที่ Stop Loss แบบอัตโนมัติ

2

เทรดหุ้นอย่างเหนือชั้น ไม่ต้องเฝ้าหน้าจอด้วย **SETTRADE CONDITIONAL ORDER**



ลงทุนหุ้นด้วย **SETTRADE STREAMING**

รู้จักกับ Streaming

Settrade Streaming เป็นแอปพลิเคชันซื้อขายหุ้นและอนุพันธ์
ใช้ได้ทุกช่องทางทั้ง PC, iOS, Android

ฟังก์ชันครบครัน สามารถติดตามภาวะตลาดแบบเรียลไทม์
และส่งคำสั่งซื้อขายได้อย่างรวดเร็ว ปลอดภัย

ฟังก์ชันเสริม ช่วยเพิ่มประสิทธิภาพการลงทุน เช่น

- ▶ กราฟเทคนิค (Technical Chart)
- ▶ การกำหนดจุด Cut Loss / Take Profit แบบอัตโนมัติ (Conditional Order)
- ▶ การค้นหาหุ้นดี บ้างทุน (Stock Screener)
- ▶ การแจ้งเตือน (Alert & Notification) ไม่พลาดทุกความเคลื่อนไหวของราคา



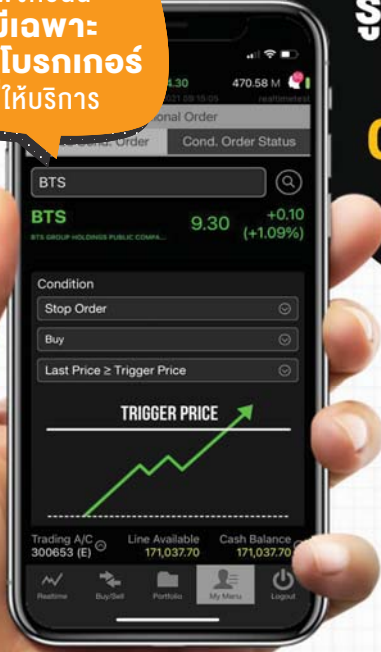
เมื่อ Log-in เข้าใช้
งานครั้งแรก ระบบ
จะบังคับให้ท่าน
เปลี่ยน Password
และ PIN

ฟังก์ชันนี้
มีเฉพาะ
บางโบรกเกอร์
ที่ให้บริการ

รู้จักฟังก์ชันเสริม SETTRADE CONDITIONAL ORDER

» Settrade Conditional Order

เป็นการ “ส่งคำสั่งซื้อขาย” ล่วงหน้า
เพื่อ **Take Profit** หรือ **Cut Loss**
เมื่อเงื่อนไขที่กำหนดไว้เป็นจริง
โดยมีคำสั่งให้เลือก 3 แบบ



Stop Order



Trailing Stop



Bracket Order



หมายเหตุ : รายชื่อหุ้นที่กล่าวมาข้างต้นเป็นเพียงตัวอย่างเท่านั้น มิได้มีเจตนาชี้แนะการลงทุนแต่อย่างใด
นักลงทุนควรศึกษาข้อมูลเพิ่มเติมก่อนตัดสินใจลงทุน

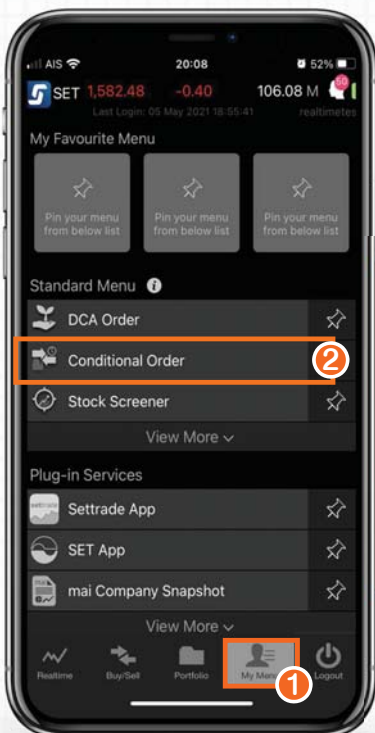
ตลาดหลักทรัพย์แห่งประเทศไทย

Copyright 2021, The Stock Exchange of Thailand. All rights reserved.



การใช้งาน

1. เลือก **My Menu**
2. เลือก **Conditional Order**
3. กรณีใช้งานครั้งแรก ผู้ใช้ต้อง
กดยอมรับ (Accept) เงื่อนไข
การใช้งานก่อนจึงจะใช้ได้



ตลาดหลักทรัพย์แห่งประเทศไทย

Copyright 2021, The Stock Exchange of Thailand. All rights reserved.





ภาพรวม SETTRADE CONDITIONAL ORDER

ส่วนที่ 1 ข้อมูลราคาของหุ้น

ที่ต้องการส่งคำสั่งแบบมีเงื่อนไข

ส่วนที่ 2 เลือกประเภทการตั้งเงื่อนไข

(Stop / Trailing / Bracket)

ส่วนที่ 3 เลือกคำสั่งซื้อหรือขาย (Buy / Sell)

ส่วนที่ 4 ส่วนการตั้งเงื่อนไข

ส่วนที่ 5 คำสั่งที่จะส่งเข้าตลาดฯ

เมื่อเงื่อนไขที่ตั้งไว้ถึงกำหนด

ส่วนที่ 6 ข้อมูลเวลาที่บัญชีและวงเงิน

หมายเหตุ : รายชื่อหุ้นที่กล่าวมาข้างต้นเป็นเพียงตัวอย่างเท่านั้น มิได้มีเจตนาชี้แนะการลงทุนแต่อย่างใด นักลงทุนควรศึกษาข้อมูลเพิ่มเติมก่อนตัดสินใจลงทุน

ตลาดหลักทรัพย์แห่งประเทศไทย

Copyright 2021, The Stock Exchange of Thailand. All rights reserved.

»» พิมพ์ชื่อย่อหุ้น

ที่ต้องการสร้างเงื่อนไข

»» ข้อมูลราคา ประกอบไปด้วย...

- ชื่อย่อหุ้น
- ชื่อย่อบริษัท
- ราคาล่าสุด (Last)
- ราคาที่เปลี่ยนแปลงจากวันก่อน (Change หรือ %Change)

หมายเหตุ : รายชื่อหุ้นที่กล่าวมาข้างต้นเป็นเพียงตัวอย่างเท่านั้น มิได้มีเจตนาชี้แนะการลงทุนแต่อย่างใด นักลงทุนควรศึกษาข้อมูลเพิ่มเติมก่อนตัดสินใจลงทุน

ตลาดหลักทรัพย์แห่งประเทศไทย

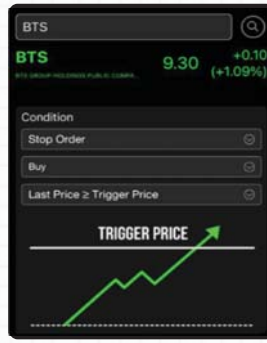
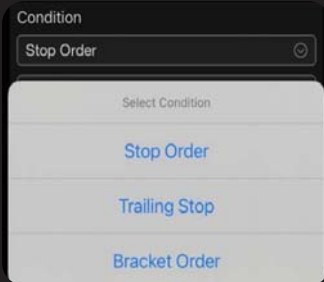
Copyright 2021, The Stock Exchange of Thailand. All rights reserved.

01

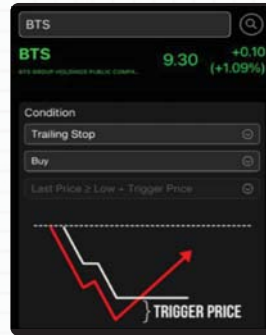
ข้อมูลราคา
ของหุ้น

02

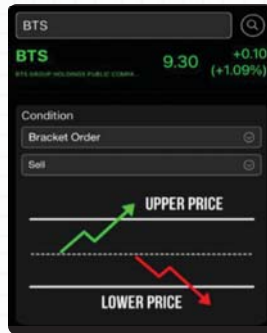
เลือกประเภทการตั้งเงื่อนไข



» **Stop Order** เป็นคำสั่งที่ให้ระบบส่งคำสั่งซื้อขายโดยอัตโนมัติ **เมื่อราคาล่าสุดตรงกับเงื่อนไขที่กำหนดไว้**



» **Trailing Stop** เป็นคำสั่งซื้อขายแบบยกระดับราคาอัตโนมัติ **เมื่อราคากลับตัวตามเงื่อนไขที่ตั้งไว้**



» **Bracket Order** เป็นคำสั่งที่ให้ระบบส่งคำสั่งซื้อขายโดยอัตโนมัติ **เมื่อราคาล่าสุดตรงกับเงื่อนไขที่กำหนดไว้ในส่วน Upper Price หรือ Lower Price**

หมายเหตุ : รายชื่อหุ้นที่กล่าวมาข้างต้นเป็นเพียงตัวอย่างเท่านั้น มิได้มีเจตนาชี้แนะการลงทุนแต่อย่างใด นักลงทุนควรศึกษาข้อมูลเพิ่มเติมก่อนตัดสินใจลงทุน

03

เลือกคำสั่งซื้อหรือขาย



ประเภทคำสั่ง

การเลือกคำสั่งซื้อ (Buy) หรือขาย (Sell) จะส่งผลต่อเงื่อนไขที่ต้องกรอกในส่วนที่ 4



04

ส่วนการตั้งเงื่อนไข

» การเลือกประเภทการตั้งเงื่อนไข (Stop / Trailing / Bracket) และคำสั่งซื้อขาย (Buy / Sell) จะมีผลกับการแสดงรูป และช่องสำหรับกรอกรายละเอียดต่างๆ



STOP ORDER >>> การซื้อขาย ณ ราคาที่ตั้งไว้

ระบบจะส่งคำสั่งซื้อหรือขายให้อัตโนมัติ เมื่อราคาล่าสุด (Last Price) ตรงกับราคาเงื่อนไขที่ตั้งไว้ (Trigger Price)

- **Last Price \geq Trigger Price**
ซื้อหรือขาย ณ ราคาที่ตั้งไว้ ถ้าราคาล่าสุดมากกว่าหรือเท่ากับราคาที่ทำให้คำสั่งทำงาน
- **Last Price \leq Trigger Price**
ซื้อหรือขาย ณ ราคาที่ตั้งไว้ ถ้าราคาล่าสุดน้อยกว่าหรือเท่ากับราคาที่ทำให้คำสั่งทำงาน

* **Trigger Price** เป็นราคาเงื่อนไขหรือราคาที่จะทำให้คำสั่งทำงาน เพื่อส่งคำสั่งซื้อหรือขายเข้าตลาดฯ หากเงื่อนไขที่ตั้งไว้เป็นจริง โดยให้กรอกราคา “หน่วยเป็นบาท”

Last Price \geq Trigger Price



Last Price \leq Trigger Price



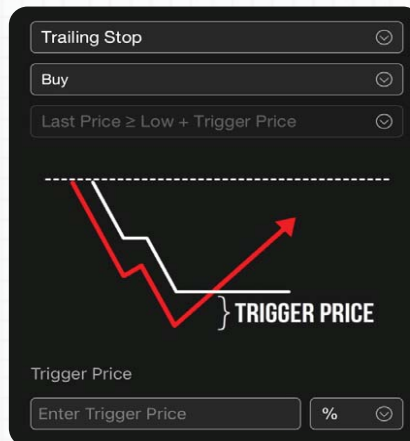
TRAILING STOP >>> การซื้อขายแบบยกระดับราคา อัตโนมัติ

ระบบจะส่งคำสั่งซื้อหรือขายให้อัตโนมัติ เมื่อราคากลับตัวถึงส่วนต่างราคาที่ตั้งไว้

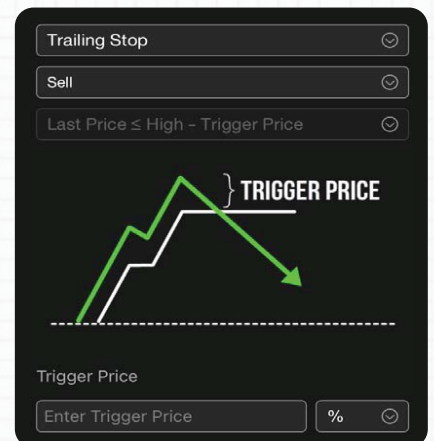
- **Buy** : ระบบจะส่งคำสั่งซื้อ เมื่อราคาล่าสุดกลับตัวสูงกว่าราคาต่ำสุดตาม Trigger Price
- **Sell** : ระบบจะส่งคำสั่งขาย เมื่อราคาล่าสุดกลับตัว ต่ำกว่าราคาสูงสุดตาม Trigger Price

* **Trigger Price** เป็นส่วนต่างราคาเมื่อหุ้นกลับตัวตามเงื่อนไขที่กำหนด โดยระบบจะเช็คเพื่อส่งคำสั่งเข้าตลาดฯ หากเงื่อนไขที่ตั้งไว้เป็นจริง เลือกได้ทั้งราคา “หน่วยเป็นบาท” และ “เปอร์เซ็นต์”

Trailing Buy



Trailing Sell

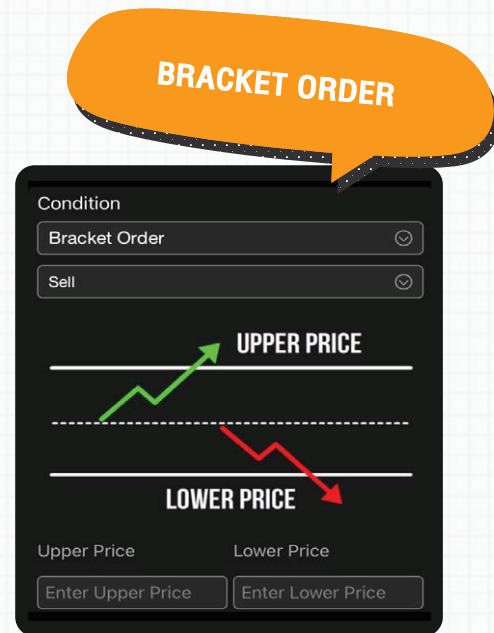


BRACKET ORDER >>

การกำหนดกรอบราคาซื้อขาย

เป็นการตั้งเงื่อนไขพร้อมกันครั้งเดียว ทั้งขาขึ้นและขาลง โดยระบบจะส่งคำสั่งซื้อหรือขายให้อัตโนมัติ เมื่อราคาล่าสุด (Last Price) ทะลุราคาที่เราตั้งไว้ขึ้นไป (Upper Price) หรือทะลุราคาที่เราตั้งไว้ลงมา (Lower Price)

* **Trigger Price** เป็นราคาเงื่อนไขหรือราคาที่จะทำให้คำสั่งทำงาน เพื่อส่งคำสั่งซื้อหรือขายเข้าตลาดฯ หากเงื่อนไขที่ตั้งไว้เป็นจริง โดยให้กรอกราคา “หน่วยเป็นบาท”



05

คำสั่งที่จะเข้าตลาดฯ

>> ระบุคำสั่งที่จะส่งเข้าตลาดฯ เมื่อเงื่อนไขที่ตั้งไว้ถึงกำหนด

- **Volume** : ระบุเอง หรือเลือกจาก Smart Volume
- **Price** : ราคาขึ้นอยู่กับ Condition Type ที่เลือก
 - **Stop Order*** : ส่งได้ถึง Limit Price และ MP-MTL**
 - **Trailing Stop** : ส่งได้เฉพาะ MP-MTL
 - **Bracket Order** : ส่งได้เฉพาะ MP-MTL
- **Validity** : ระบุระยะเวลาให้คำสั่งนี้มีผล เช่น เลือกวันที่ 07/06/2021 (คำสั่งนี้จะอยู่จนถึงสิ้นวันที่ 07/06/2021) หลังจากนั้นคำสั่งจะ Expired หากไม่เป็นไปตามเงื่อนไข
- **PIN** : ระบุ PIN (4-6 ตัว) สำหรับส่งคำสั่งซื้อขาย
- **Submit** : กดเพื่อส่งคำสั่ง จะแสดง Popup เพื่อให้ผู้ใช้ยืนยันอีกครั้ง

* **การส่ง Stop Order หรือ Limit** Trigger Price และ Order Price ต้องไม่เกิน +3 Spreads และหากราคาหุ้นต่ำกว่า 1 บาท จะส่งได้เฉพาะ MP-MTL

** **คำสั่ง MP-MTL** จะจับคู่กับราคาที่ต่ำที่สุด หากจับคู่ไม่หมด ให้ตั้งคำสั่งใหม่ในราคา Last Sale



Trading A/C XXXXXX (E) Line Available 171,037.70 Cash Balance 171,037.70

06

ข้อมูลเลขที่บัญชี และวงเงิน

- » **Trading A/C** : สามารถกด เพื่อเปลี่ยนบัญชีได้
- » **ข้อมูลวงเงิน** : แสดงข้อมูลวงเงินของบัญชีนั้นๆ ได้แก่
 - Line Available
 - Cash Balance

ตลาดหลักทรัพย์แห่งประเทศไทย

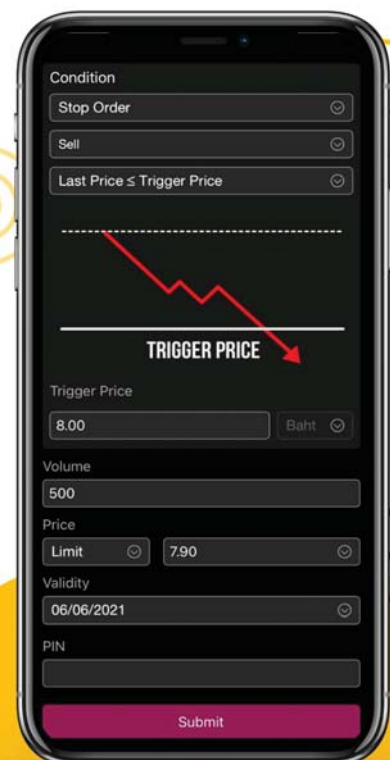
Copyright 2021, The Stock Exchange of Thailand. All rights reserved.

ตัวอย่าง STOP ORDER

» ถ้ามีหุ้นอยู่ใน Portfolio ที่ราคา 10 บาท หากต้องการ Cut Loss เมื่อราคาหุ้นตกลงมาถึง 8 บาท ให้ขายทิ้งที่ราคา 7.9 บาท มีผลภายใน 1 เดือน ให้ตั้งคำสั่งตามรูป

เมื่อหุ้นราคา 8 บาท ระบบจะส่งคำสั่งขายเข้าตลาดอัตโนมัติ

- เลือก **หุ้นที่อยู่ใน Portfolio**
- เลือก **Stop Order**
- เลือก **Sell**
- **Trigger Conditional Order** เลือก **Last Price \leq Trigger Price**
- **Trigger Price** ใส่ราคาเงื่อนไข **8 บาท**
- **Volume** ใส่จำนวนหุ้นที่ต้องการขาย เช่น **500 หุ้น**
- **Price** ใส่คำสั่ง **Limit** และราคาที่ต้องการขาย **7.9 บาท**
- **Validity** ใส่ระยะเวลาให้คำสั่งนี้มีผล เช่น เลือกวันที่ **06/06/2021**
- **PIN** : ใส่ **Pin** และกด **Submit**

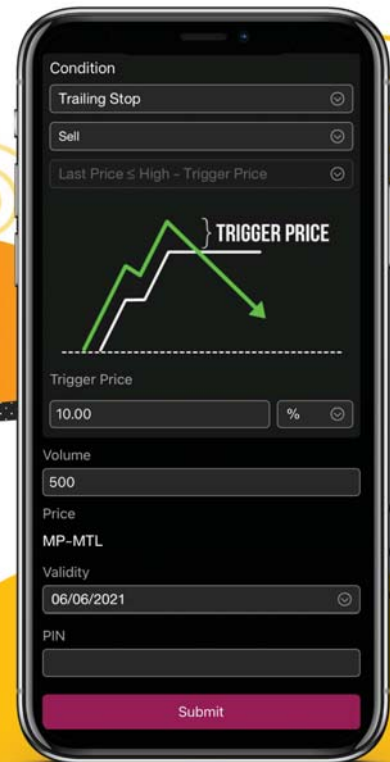


ตัวอย่าง TRAILING STOP

» ถ้ามีหุ้นอยู่ใน Portfolio หากต้องการ Take Profit เมื่อราคา
ล่าสุดตกลงมา 10% จากราคา High ให้ขายออกทันที มีผล
ภายใน 1 เดือน ให้ตั้งคำสั่งตามรูป

- เลือก **หุ้นที่อยู่ใน Portfolio**
- เลือก **Trailing Stop**
- เลือก **Sell**
- **Trigger Conditional Order** เลือก **Last Price \leq High - Trigger Price**
- **Trigger Price** ใส่ราคาเงื่อนไข **10%**
- **Volume** ใส่จำนวนหุ้นที่ต้องการขาย เช่น **500 หุ้น**
- **Price** ใส่คำสั่ง **MP-MTL** (Trailing Stop ส่งได้เฉพาะ MP-MTL)
- **Validity** ใส่ระยะเวลาให้คำสั่งนี้มีผล เช่น เลือกวันที่ **06/06/2021**
- **PIN** : ใส่ **Pin** และกด **Submit**

เมื่อราคาล่าสุดของหุ้นนั้นๆ
ถึงราคาเงื่อนไข ระบบจะส่งคำสั่ง
ขายหุ้นเข้าตลาดอัตโนมัติ



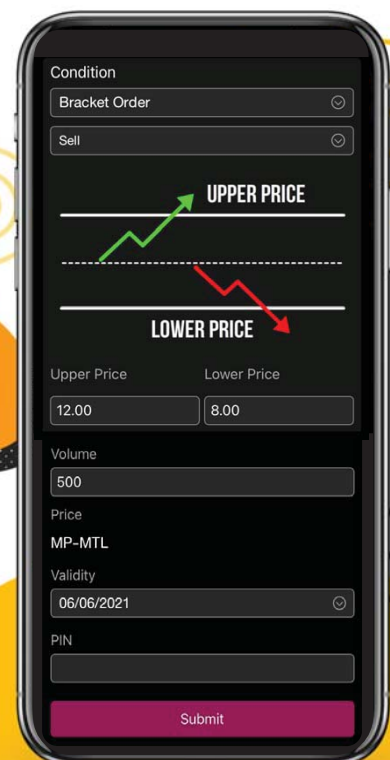
หมายเหตุ : รายชื่อหุ้นที่กล่าวมาข้างต้นเป็นเพียงตัวอย่างเท่านั้น มิได้มีเจตนาชี้แนะการลงทุนแต่อย่างใด นักลงทุนควรศึกษาข้อมูลเพิ่มเติมก่อนตัดสินใจลงทุน

ตัวอย่าง BRACKET ORDER

» ถ้ามีหุ้นอยู่ใน Portfolio ที่ราคา 10 บาท หากต้องการ Cut Loss
เมื่อราคาหุ้นตกลงมาถึง 8 บาท หรือ Take Profit เมื่อราคาหุ้นขึ้น
เป็น 12 บาท โดยให้มีผลภายใน 1 เดือน ให้ตั้งคำสั่งตามรูป

- เลือก **หุ้นที่อยู่ใน Portfolio**
- เลือก **Bracket Order**
- เลือก **Sell**
- **Upper Price** ใส่ราคาเงื่อนไข **12 บาท**
- **Lower Price** ใส่ราคาเงื่อนไข **8 บาท**
- **Volume** ใส่จำนวนหุ้นที่ต้องการขาย เช่น **500 หุ้น**
- **Price** ใส่คำสั่ง **MP-MTL** (Bracket Stop ส่งได้เฉพาะ MP-MTL)
- **Validity** ใส่ระยะเวลาให้คำสั่งนี้มีผล เช่น เลือกวันที่ **06/06/2021**
- **PIN** : ใส่ **Pin** และกด **Submit**

เมื่อหุ้นถึงราคา 8 บาท หรือ 12 บาท
ระบบจะส่งคำสั่งซื้อขายหุ้นเข้าตลาด
โดยอัตโนมัติ



หมายเหตุ : รายชื่อหุ้นที่กล่าวมาข้างต้นเป็นเพียงตัวอย่างเท่านั้น มิได้มีเจตนาชี้แนะการลงทุนแต่อย่างใด นักลงทุนควรศึกษาข้อมูลเพิ่มเติมก่อนตัดสินใจลงทุน

การตั้ง Conditional Order บนหุ้นตัวเดียวกัน

สามารถตั้งได้ไม่เกิน 4 Order พร้อมกัน โดยมีเงื่อนไขดังนี้

- Order ที่ 1 ตั้ง Stop Order แบบ Last Price \geq *
- Order ที่ 2 ตั้ง Stop Order แบบ Last Price $<$ *
- Order ที่ 3 ตั้ง Trailing Stop แบบ Trailing Buy
- Order ที่ 4 ตั้ง Trailing Stop แบบ Trailing Sell
- Order ที่ 5 ตั้ง Bracket Order ได้ 1 Order **

* Bracket Order ตั้งพร้อม Stop Order ไม่ได้

** Trigger Price ของ Order (1) ต้องมากกว่า Order (2) เสมอ เพื่อป้องกันการ Activate 2 เงื่อนไขพร้อมกัน

จำนวน Conditional Order ที่สามารถตั้งได้ต่อ 1 User

ไม่เกิน 10 Conditional Order

ข้อควรรู้ SETRADE CONDITIONAL ORDER

ระยะเวลาที่จะให้คำสั่งนี้มีผลในระบบ (เก็บ Order)

เก็บได้ไม่เกิน 120 วัน ตาม Valid ของ Order ที่เลือกไว้

จำนวน Max Vol/Value ที่ส่งได้

ต้องไม่เกิน 1 ล้านหุ้น และไม่เกิน 10% ของปริมาณเฉลี่ย 5 วันทำการย้อนหลัง และไม่เกิน 10 ล้านบาท

หุ้นที่เกิด Corporate Action

ระบบยกเลิก Conditional Order โดยอัตโนมัติตอนสิ้นวันก่อนวันที่มีผลจริง

Scan QR Code

เพื่อดูวีดิโอคู่มือการใช้งาน ฟังก์ชันใน Streaming



Streaming for PC



Streaming for i-Pad / i-Phone / Android



Technical Chart



Stock Screener



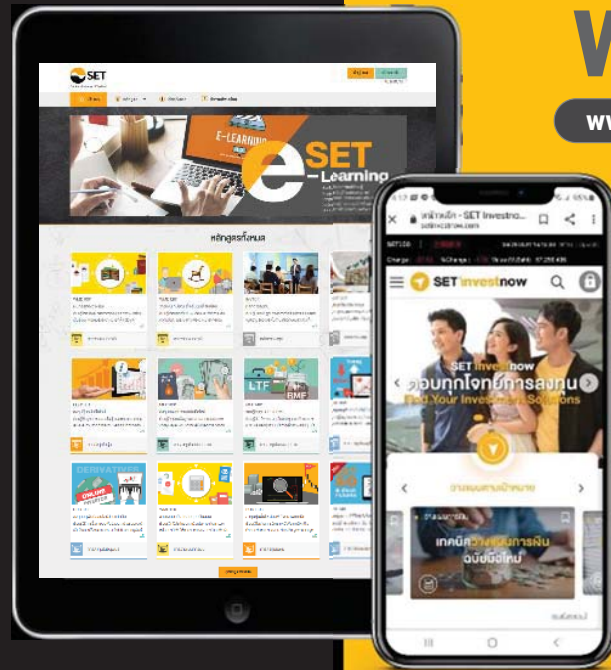
Conditional Order



รายชื่อโบรกเกอร์ที่ให้บริการ

SET e-Learning

หลักสูตรออนไลน์
ครอบคลุมเนื้อหา
ด้านการเงินและการลงทุนกว่า
40 หลักสูตร



NEW Investor Website

www.setinvestnow.com

แหล่งรวมความรู้
การลงทุนสำหรับ
มือใหม่เริ่มลงทุน



ห้องเรียน
นักลงทุน
ตลาดหลักทรัพย์แห่งประเทศไทย



ตลาดหลักทรัพย์แห่งประเทศไทย

93 อาคารตลาดหลักทรัพย์แห่งประเทศไทย ถนนรัชดาภิเษก ดินแดง กทม.10400

SET Contact Center 0-2009-9999 email: TSI_Seminar@set.or.th

