



ลงทุน Smart Start กองทุนรวม



WEEK 1

เอกสารประกอบการเสวนา

เริ่มต้นดี... เริ่มต้นที่ กองทุนรวม

โดย คุณจักรกฤษณ์ กิจการรัฐบุตร
เพจ "Money Buffalo"



1,000 บาท
ก็ลงทุนได้

เปลี่ยนเป็น
เงินสด
ได้เร็ว

ลดหย่อน
ภาษี

มีมืออาชีพ
ช่วยดูแล

เลือกระดับ
ความเสี่ยงได้



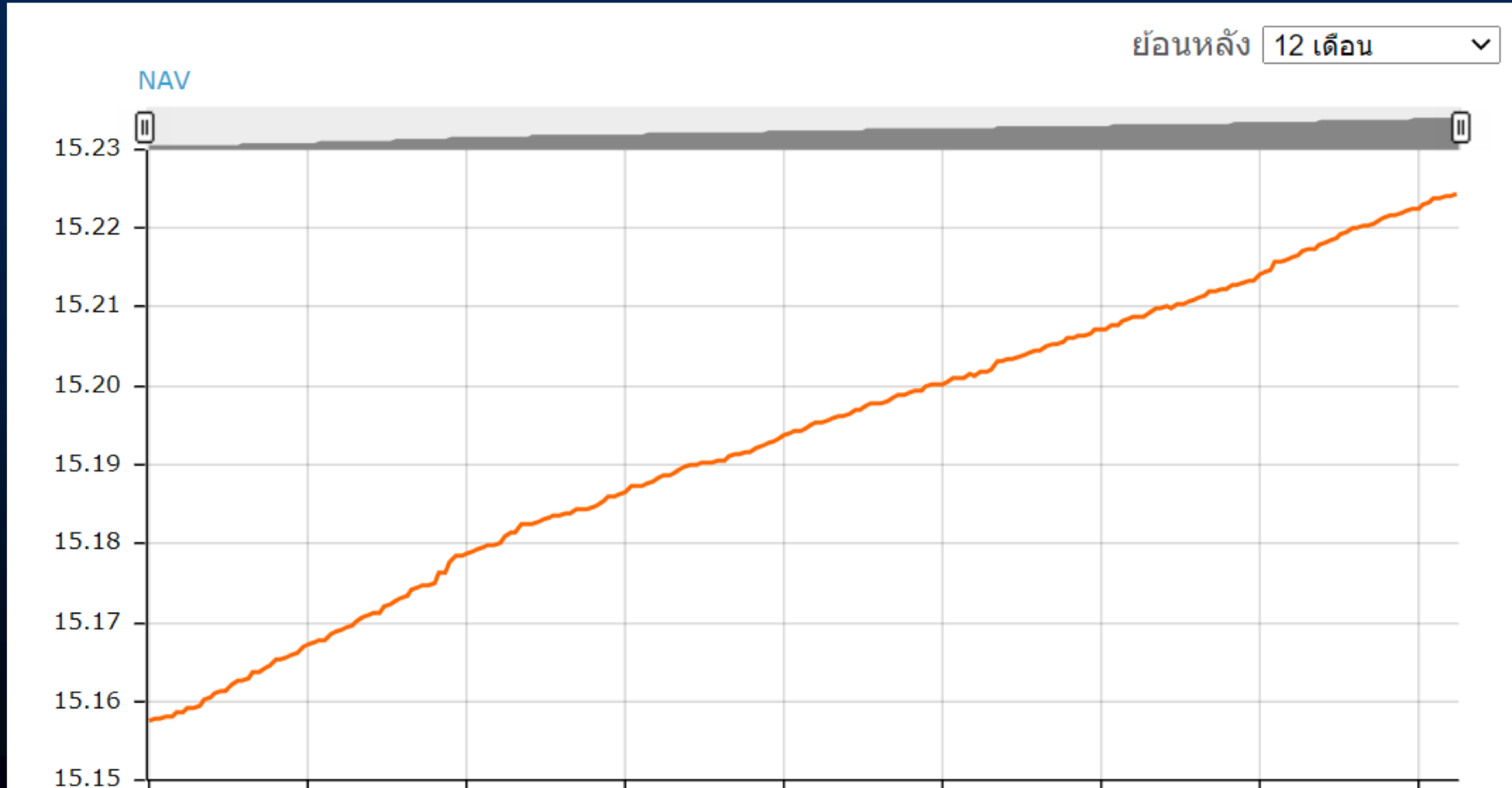
5 เรื่องที่ต้องรู้ ก่อนลงทุนกองทุนรวม

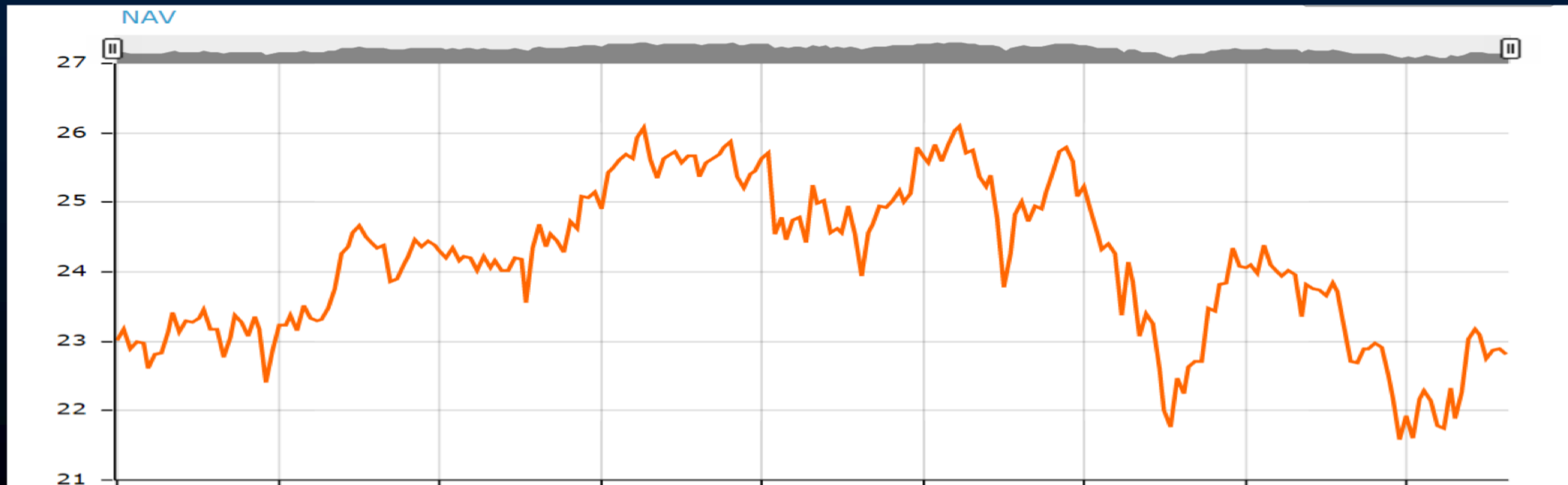
- รู้เป้าหมายตัวเอง
- รู้จักประเภทของกองทุนรวม
- รู้รายละเอียดของกองทุนรวม
(อ่าน Fun Fact Sheet ทุกครั้ง)
- รู้ข้อจำกัดของกองทุนรวม
- รู้ว่าต้องติดตามกองทุนรวมอย่างไร



ระดับความเสี่ยง	ประเภท	ระยะเวลาการลงทุนที่แนะนำ
1	กองทุนรวมตลาดเงินในประเทศ	< 1 ปี
2	กองทุนรวมตลาดเงินบางส่วนในต่างประเทศ	< 1 ปี
3	กองทุนรวมพันธบัตรรัฐบาล	1 - 2 ปี
4	กองทุนรวมตราสารหนี้	1 - 2 ปี
5	กองทุนรวมผสม	3 - 5 ปี
6	กองทุนรวมตราสารทุน	5 - 7 ปี
7	กองทุนรวมหมวดอุตสาหกรรม	ขึ้นกับสินทรัพย์
8	กองทุนรวมสินทรัพย์ทางเลือก	ขึ้นกับสินทรัพย์

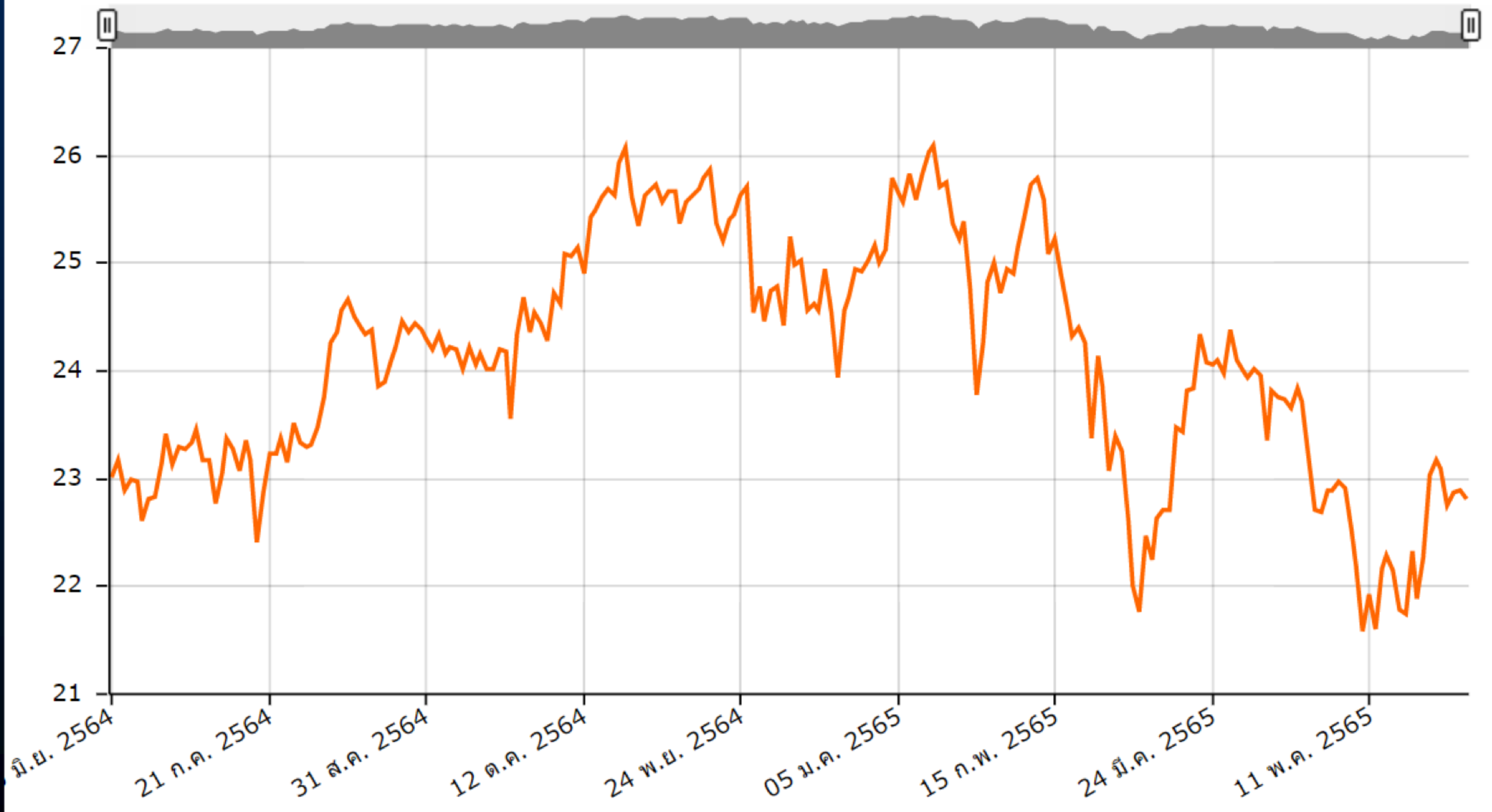
กองทุนรวมตลาดเงิน





ย้อนหลัง 12 เดือน

NAV





ลงทุน Smart
Start¹ กองทุนรวม



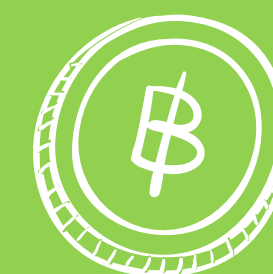
WEEK 1

เอกสารประกอบการเสวนา

เริ่มต้นดี... เริ่มต้นที่กองทุนรวม

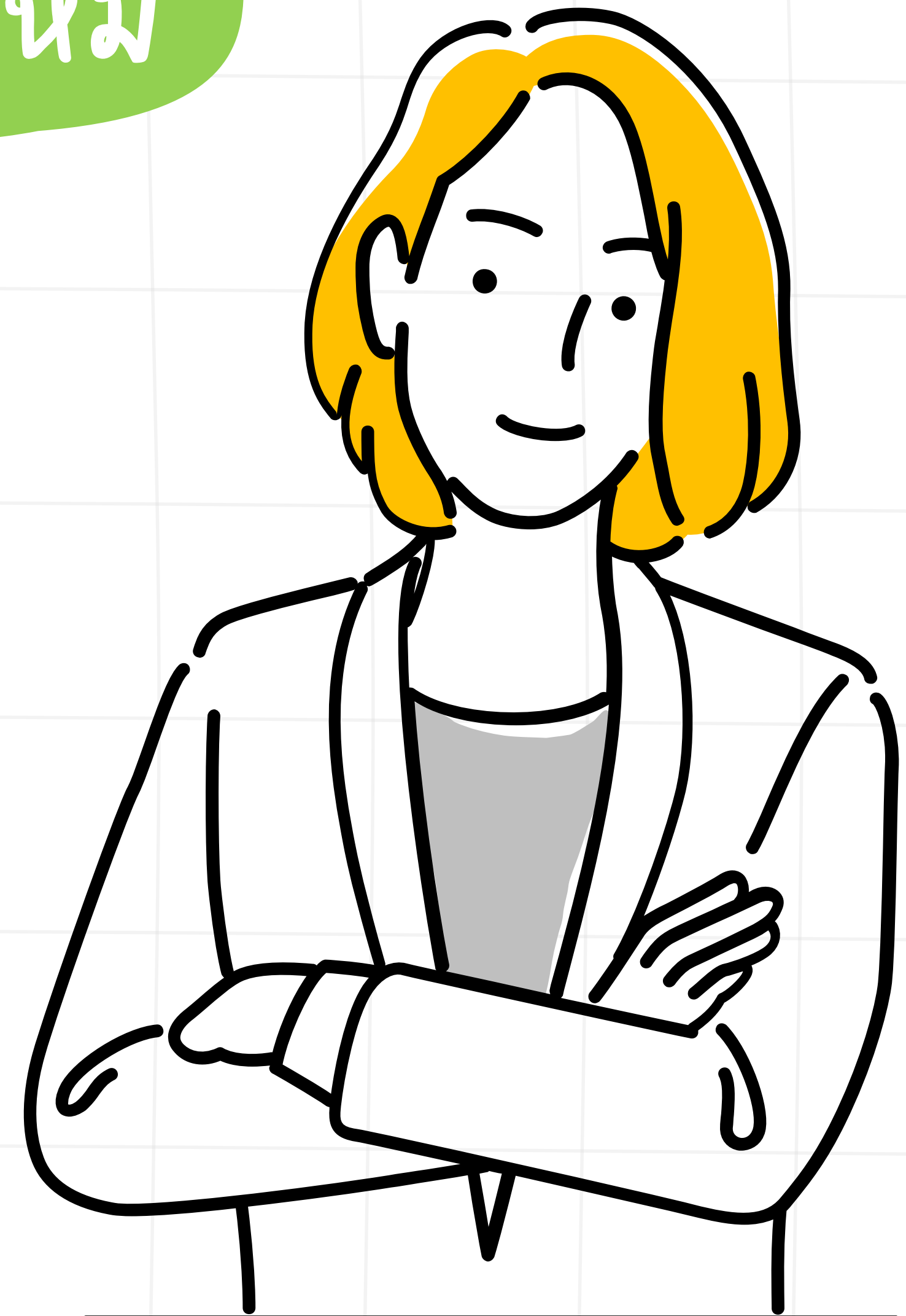


โดย พญ.อรพรรณ คงพันธุ์วิจิตร
เพลง “หมอยุ่งอยากมีเวลา”

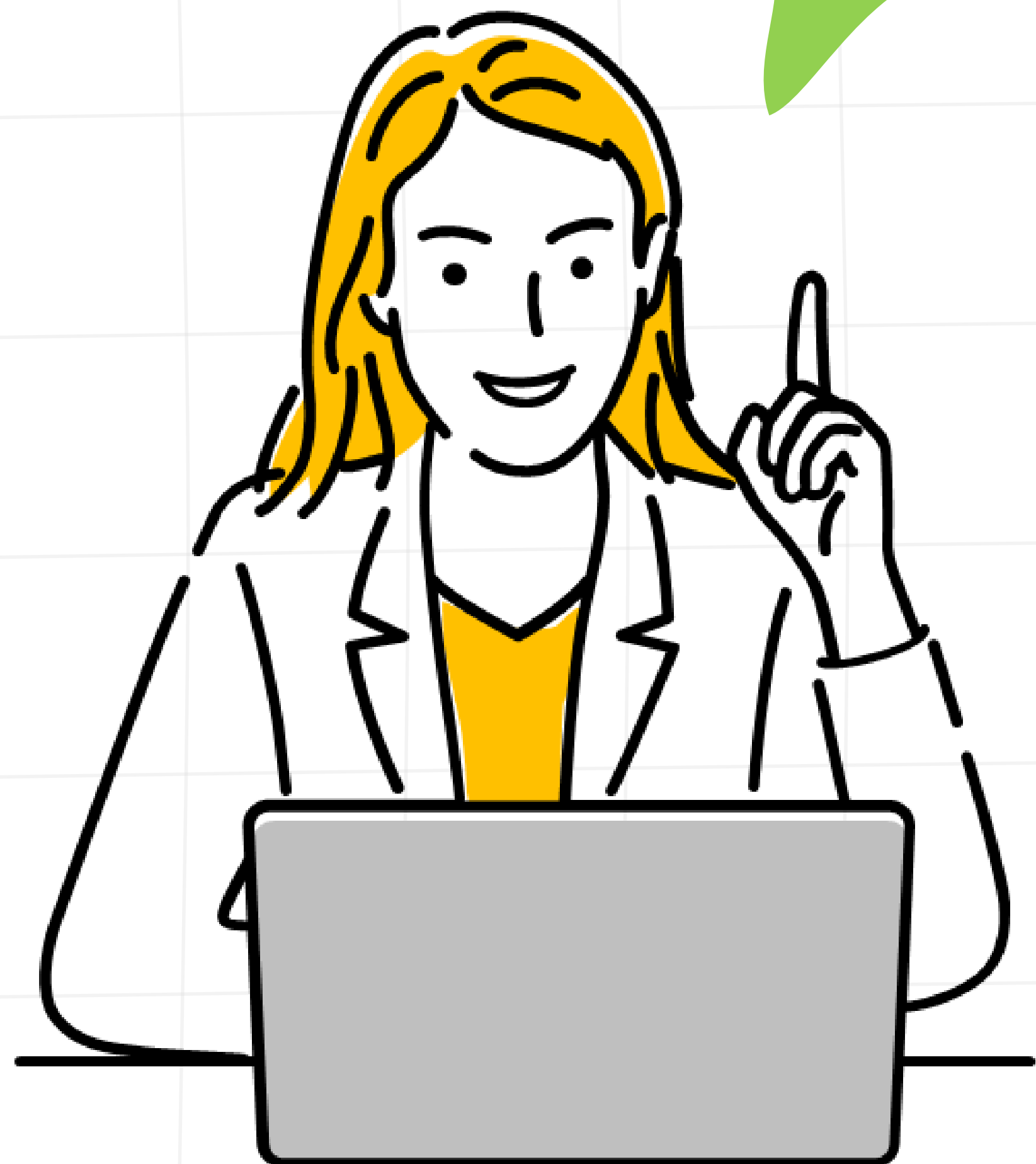


การลงทุนกองทุนรวมเหมาะกับมือใหม่

- ✓ มีผู้เชี่ยวชาญดูแล จัดสรร ปรับพอร์ตให้
- ✓ มีให้เลือกหลากหลายสินทรัพย์ลงทุน
- ✓ เงินน้อยก็ลงทุนได้
- ✓ มีการกระจายการลงทุน
- ✓ สิทธิประโยชน์ทางภาษี



สิ่งที่ต้องระวังก่อนลงทุน "กองทุนรวม"



การลงทุนมีความเสี่ยง

ความยืดหยุ่นน้อยกว่าลงทุนเอง

กองทุนรวมมีค่าธรรมเนียม

ผลการดำเนินงานในอดีต

ไม่ได้ยืนยันถึงผลการดำเนินงานอนาคต

มูลค่าหน่วยลงทุน (NAV)

ข้อมูล ณ วันที่ 27 ก.ค. 2565

เปรียบเทียบกองทุน

หนังสือชี้ชวน

1M 3M 6M YTD 1Y 3Y 5Y



กองทุนรวมหุ้นแบบ Passive vs Active

Passive Fund



1. บริหารเพื่อให้ผลตอบแทน **ล้อไปตามดัชนีชี้วัด**
2. ค่าธรรมเนียม **TER มักจะสูงกว่า** เพราะลงทุนล้อไปตามดัชนี
3. ต้อง **ลงทุนตามดัชนีเท่านั้น** ไม่ว่าสภาวะตลาดเป็นอย่างไร
4. **ผลตอบแทนล้อตามดัชนีนั้นๆ**
5. เหมาะกับนักลงทุนที่เชื่อว่า... **การลงทุนให้ชนะตลาดในระยะยาวเป็นไปได้ยาก**

Active Fund



1. บริหารเพื่อให้ **ผลตอบแทนสูงกว่าดัชนีตัวชี้วัด**
2. ค่าธรรมเนียม **TER มักจะสูงกว่า** เนื่องจากผู้จัดการกองทุนบริหารจัดการ วิเคราะห์ การลงทุนเพื่อให้ชนะดัชนี
3. ผู้จัดการกองทุน **สามารถปรับเปลี่ยนการลงทุนได้** ภายใต้นโยบายการลงทุนของกองทุน
4. **ขึ้นกับความสามารถของผู้จัดการกองทุน** จึงมีความเสี่ยงนอกเหนือจากความผันผวนของตลาด
5. เหมาะกับนักลงทุนที่เชื่อว่า... **ผู้จัดการกองทุนความสามารถลงทุนชนะตลาดได้**

DIY Private Wealth Online

ความมั่งคั่ง... ที่คุณสร้างได้เอง

ด้วยเครื่องมือบริหารความมั่งคั่งส่วนบุคคล (Private Wealth) ให้คุณได้คำนวณสถานภาพการเงินแบบส่วนตัวด้วยตัวคุณเอง พร้อมข้อมูลกองทุนและเครื่องมือติดตามพร้อมลงทุนอย่างครบครัน ตามขั้นตอนการบริหารความมั่งคั่งอย่างมืออาชีพ



ค้นหาสไตล์การลงทุน
My IOS



วางแผนการลงทุน
My Plan



รวมพอร์ตไว้ที่เดียว
My Portfolio



ติดตามกองทุนที่สนใจ
My Watchlist



ค้นหากองทุนที่ต้องการ
My Screener



ซื้อ-ขายกองทุนออนไลน์
My Trade

เริ่มต้นใช้งาน



ค้นหากองทุน

ค้นหากองทุน

บริษัทหลักทรัพย์จัดการกองทุน

- KTAM กรุงเทพ จำกัด (มหาชน)
- กรุงเทพ จำกัด
- KAsset กสิกรไทย จำกัด
- เกียรตินาคินภัทร จำกัด
- KWI คิง ไว (เอเชีย) จำกัด
- TALIS ทาลิส จำกัด
- ทิสโก้ จำกัด
- ไทยพาณิชย์ จำกัด
- บางกอกแคปปิตอล
- พรินซ์เฟิล จำกัด
- ยูโอบี (ประเทศไทย)

ประเภทกองทุน

กรุณาเลือก

ผลตอบแทนย้อนหลัง

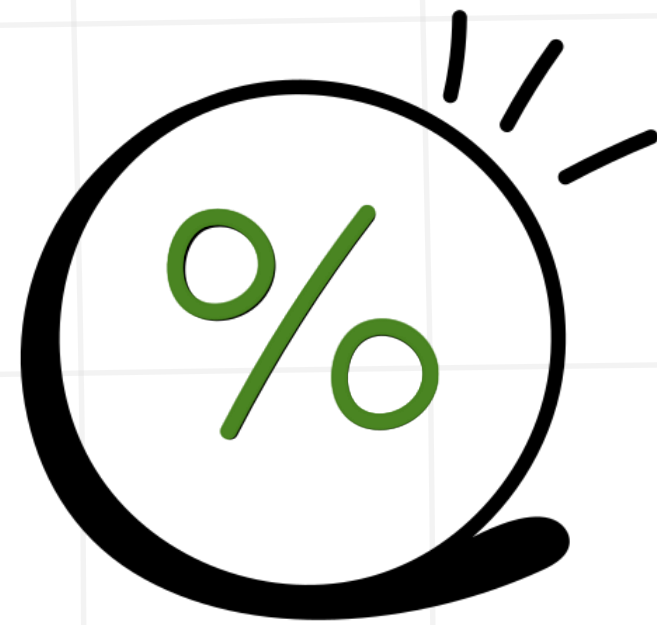
กรุณาเลือก

นโยบายการจ่ายปันผล

จ่ายปันผล ไม่จ่ายปันผล

Advance Screener

ลงทุนกองทุนดัชนี



ผลตอบแทนใกล้เคียงกับ ดัชนีชี้วัด

เทียบผลตอบแทนทั้งระยะสั้น
ระยะยาว กับดัชนีชี้วัด



Tracking Error น้อย

ค่าที่ใช้ดูว่ากองทุนสามารถลงทุนได้
ใกล้เคียงกับดัชนีชี้วัดมากน้อยแค่ไหน
ค่านี้ต้องน้อย



ค่าธรรมเนียมถูก

ค่าธรรมเนียมมีผลต่อผลตอบแทน
ยิ่งค่าธรรมเนียมสูง
การเบียดจากราคาจะยิ่งมาก

ผลการดำเนินงาน

ข้อมูลกองทุน

สินทรัพย์ที่ลงทุน

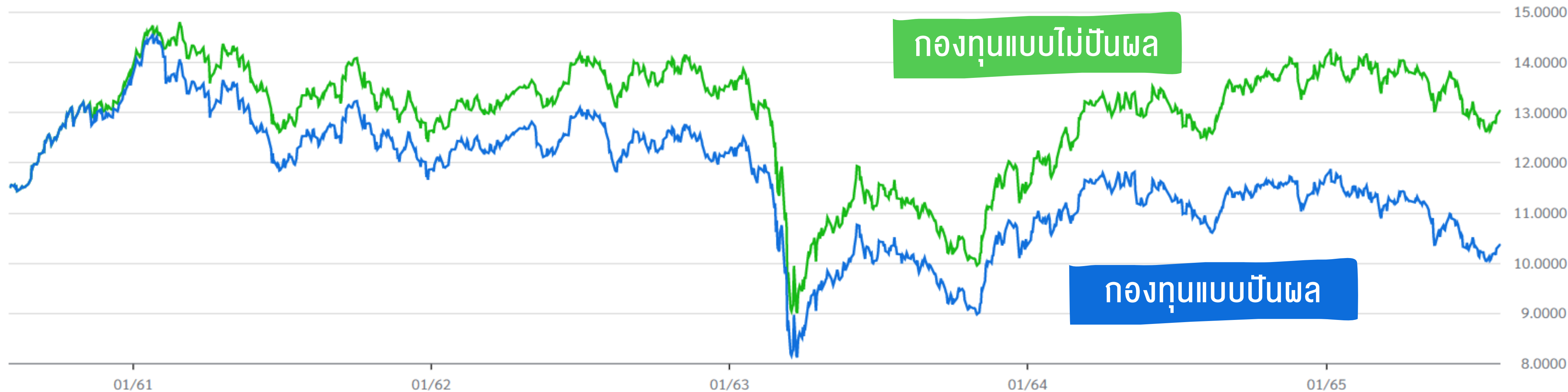
ค่าธรรมเนียม

ผลการดำเนินงาน

มูลค่าหน่วยลงทุน

1M 3M 6M YTD 1Y 3Y 5Y

NAV (บาท / หน่วย)



* % ต่อปี

	YTD	3 เดือน	6 เดือน	1 ปี*	3 ปี*	5 ปี*
ไม่ปันผล	-8.12	-7.22	-8.12	-1.11	-2.67	2.52
ปันผล	-8.10	-7.20	-8.10	-1.13	-2.68	2.52



กองทุนปันผล
vs
ไม่ปันผล
เหมาะกับผู้แบบไหน?



กองทุนแบบปันผล

กองทุนแบบไม่ปันผล

ข้อเด่น

มีเงินออกมาระหว่างทาง
ที่ลงทุน โดยไม่ต้องขาย
หน่วยลงทุน

กองทุนนำเงินนั้นไปลงทุนต่อ
เงินเติบโตจากพลังดอกเบี้ย
ทบต้น

เหมาะกับ

- ผู้ที่ต้องการกระแสเงินสด
ออกมาระหว่างทางที่ลงทุน
เช่น ผู้ที่ไม่ได้มีรายได้ประจำ
ผู้ที่อยู่ในวัยเกษียณ
- ผู้ที่อาจมีความกังวลกับความ
ผันผวนระหว่างลงทุน ได้เงิน
ออกมาบ้าง
ระหว่างทาง อุ่นใจกว่า

- ผู้ที่คาดหวังเงินเติบโต
ในระยะยาว ไม่ต้องการเงิน
ออกมาระหว่างทาง
เช่น ผู้ที่อายุน้อย
หรือมีรายได้ประจำ
- ผู้ที่ไม่ต้องการเสียภาษี
เงินปันผลที่ได้รับ
โดยไม่จำเป็น



ลงทุน Smart
Start 1 กองทุนรวม

