

ห้องเรียน
นักลงทุน
ตลาดหลักทรัพย์แห่งประเทศไทย

เนื้อหาข้อมูลที่จะปรากฏต่อไปนี้ ถูกจัดให้มีขึ้นเพื่อวัตถุประสงค์
ในการให้ข้อมูลและเพื่อการศึกษาเท่านั้น และเป็นงานวรรณกรรมอันมีลิขสิทธิ์

© ตลาดหลักทรัพย์แห่งประเทศไทย

ซึ่งได้รับความคุ้มครองตามกฎหมายว่าด้วยลิขสิทธิ์
การนำไปใช้เพื่อวัตถุประสงค์อื่นนอกจากที่ระบุไว้ข้างต้น
รวมถึงเพื่อวัตถุประสงค์ในทางการค้าหากำไรจะกระทำมิได้

ห้องเรียน
นักลงทุน
ตลาดหลักทรัพย์แห่งประเทศไทย

LIVE!



**มือใหม่
หัดเทรด DW**



คุณอรรถนันทน์ ปิยะเศรษฐ์
ผู้อำนวยการ หัวหน้าฝ่าย Structured Products
บริษัทหลักทรัพย์ บิวหลวง จำกัด (มหาชน)

1

ทบทวนเรื่องที่ต้องรู้ ก่อนเทรด DW



DID YOU KNOW



DW คืออะไร
ทำไมต้องลงทุน
ใน DW?

บริษัทหลักทรัพย์



Derivative Warrants (DW)

เป็นเครื่องมือทางการเงินประเภทหนึ่งที่มี **ความยืดหยุ่นสูงและซื้อขาย**
เสมือนหุ้นตัวหนึ่ง ในตลาดหลักทรัพย์ฯ

นักลงทุนสามารถใช้ Derivative Warrants **สร้างโอกาสทำกำไร**

ด้วยอัตราขาดได้ ทั้งใน **ตลาดขาขึ้นและตลาดขาลง**

หรือใช้เป็นเครื่องมือในการ **ป้องกันความเสี่ยงทางด้านราคา** ได้

DID YOU KNOW?



DW

เหมาะกับใคร ?

- นักลงทุนที่ต้องการผลตอบแทนที่คาดหวังสูงกว่าการซื้อขายหุ้น
- นักลงทุนที่มีเงินทุนพร้อมที่จะรับความเสี่ยงที่เพิ่มขึ้นกว่าการลงทุนในหุ้น และมีการบริหารจัดการเงินเป็นอย่างดี
- นักลงทุนที่มีเวลาในการติดตามสถานการณ์ของตลาดอย่างใกล้ชิด

DID YOU KNOW?



DW ต่างจากการลงทุนหุ้นอย่างไร?

จุดเด่นของ DW

มี อัตราขาด

ใช้ เงินลงทุน ไม่มาก

สามารถ
เก่งทำอะไรได้
ทั้งขาขึ้นและขาลง

ใช้บัญชีหุ้นได้เลย
ไม่ต้อง
เปิดบัญชีเพิ่ม

DID YOU KNOW??

DW สามารถอ้างอิง หลักทรัพย์อ้างอิง ประเภทใดได้บ้าง?



ดัชนีหุ้นไทย

- SET Index
- SET50 Index
- SET100 Index
- SETHD Index
- ดัชนีราคากลุ่มอุตสาหกรรมและหมวดธุรกิจ

หุ้นไทย

หุ้นในดัชนี SET 50 และหุ้นในดัชนี SET 100 ที่อยู่ในรายชื่อของหลักทรัพย์ที่เป็นสินทรัพย์อ้างอิง DW ตามที่ตลาดหลักทรัพย์ฯ กำหนด

ดัชนีหุ้นต่างประเทศ

- ตัวอย่างเช่น
- Hang Seng Index (HSI)
 - S&P 500 Index (SPX)
 - Dow Jones (DJI)
- เป็นต้น

หุ้นต่างประเทศ

- ตัวอย่างเช่น
- Alibaba
 - Tencent
 - Meituan
 - Xiaomi /
 - Great Wall Motor
- เป็นต้น

DID YOU KNOW??

DW มีที่ประเภท?

Call DW จะอิงตามหุ้นแม่

Call DW จะปรับตัวสูงขึ้น หากหุ้นแม่ปรับตัวเพิ่มขึ้น

สมมติหุ้น SCB + 4%
Call DW อ้างอิงหุ้น SCB +12%



DERIVATIVE WARRANTS (DW)



Put DW จะอิงสวนหุ้นแม่

Put DW จะปรับตัวสูงขึ้น หากหุ้นแม่ปรับตัวลดลง

สมมติหุ้น SCB - 4%
PUT DW อ้างอิงหุ้น SCB +12%

Call DW

Put DW

หมายเหตุ : รายชื่อ DW ที่กล่าวมาข้างต้นเป็นเพียงตัวอย่างเท่านั้น มิได้มีเจตนานำมาลงกฎแต่อย่างใด นักลงทุนควรศึกษาข้อมูลเพิ่มเติมก่อนตัดสินใจลงทุน

Copyright 2022 © The Stock Exchange of Thailand. All rights reserved.
9

DID YOU KNOW

อ่านสัญลักษณ์ของ DW อย่างไร ?

XXXX

ชื่อย่อหลักทรัพย์อ้างอิง*
(หุ้นแม่)

ประเภทของ DW
Call DW – C
Put DW – P

รุ่นของ DW

U U U U U U I I C Y Y M M A

หมายเลขผู้ออก

ปีและเดือน
ที่หมดอายุ

หมายเหตุ : * ตั้งแต่ วันที่ 7 มิ.ย. 2565 เป็นต้นไป ตลาดหลักทรัพย์ฯ เปลี่ยนสัญลักษณ์ DW จากเดิมที่จำกัดความยาวชื่อหุ้นอ้างอิง / ตัวย่ออ้างอิงสูงสุด 4 ตัวอักษร เป็น 6 ตัวอักษร
** รายชื่อ DW ที่กล่าวมาข้างต้นเป็นเพียงตัวอย่างเท่านั้น มิได้มีเจตนานำมาลงกฎแต่อย่างใด นักลงทุนควรศึกษาข้อมูลเพิ่มเติมก่อนตัดสินใจลงทุน

Copyright 2022 © The Stock Exchange of Thailand. All rights reserved.
10

DID YOU KNOW



ความเสี่ยงของ DW ?



1

ราคา DW
จะผันผวนและ
เปลี่ยนแปลงเร็ว

2

มีค่าเสื่อมเวลา
จากการถือครอง

3

DW
มีอายุจำกัด

4

ความเสี่ยงด้าน
สภาพคล่อง
ของ DW

Copyright 2022 © The Stock Exchange of Thailand. All rights reserved.



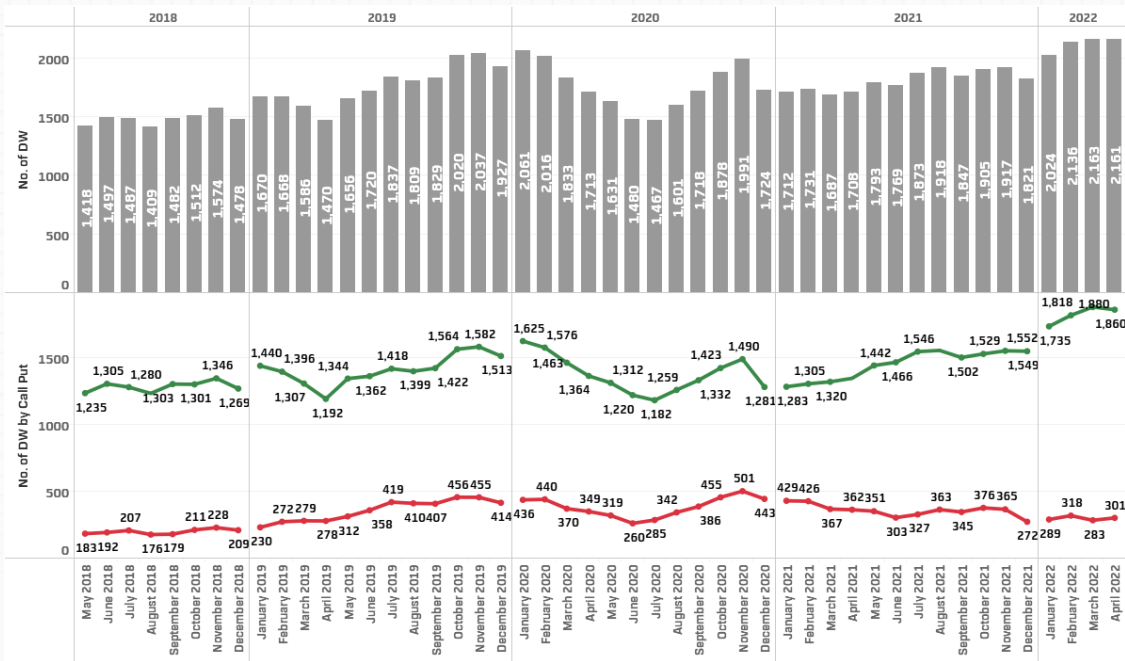
11

2

หลักการเลือก DW ให้เหมาะสม



พัฒนาการของตลาด DW ในประเทศไทย



ข้อมูลตั้งแต่วันที่
1 พ.ค. 61 – 29 เม.ย. 65

Call
Put

ที่มา : ข้อมูลของ บอ. บิวหลวง

Copyright 2022 © The Stock Exchange of Thailand. All rights reserved.

Indicator สำคัญในการเทรด DW

Effective Gearing



เป็นค่าที่บอกว่า...
ถ้าราคาหุ้นอ้างอิงเปลี่ยนไป 1 %
ราคา DW จะเปลี่ยนไปประมาณที่ %

Effective Gearing = 5 เท่า

ถ้าราคาหุ้นอ้างอิงปรับตัว**เพิ่มขึ้น** 1%
ราคา Call DW ควรจะ**ขึ้น**ประมาณ 5%
ถ้าราคาหุ้นอ้างอิงปรับตัว**ลดลง** 1%
ราคา Call DW ควรจะ**ลง**ประมาณ 5%

Sensitivity



เป็นค่าที่บอกว่า...
ถ้าราคาหุ้นอ้างอิงเปลี่ยนไป 1 ช่อง
ราคา DW จะเปลี่ยนไปประมาณที่ช่อง

Sensitivity = 1

เมื่อหุ้นอ้างอิงขยับ 1 ช่อง
ราคา DW จะขยับประมาณ 1 ช่อง

Time Decay



เป็นค่าที่บอกว่า...
เมื่อเวลาผ่านไป 1 วัน
ราคา DW จะลดลงประมาณที่เปอร์เซ็นต์

Time Decay = 1%

ถ้าเวลาผ่านไป 1 วัน
ราคา DW ควรจะลดลงประมาณ 1%

ความ**แข็ง**

ความ**แพง**

Copyright 2022 © The Stock Exchange of Thailand. All rights reserved.

สถานะของ DW (Moneyness)

กรณี Call DW

ราคาปิดหุ้นอ้างอิง > ราคาใช้สิทธิ

In - the - Money ITM

กรณีที่ DW หมดอายุ

- ได้รับเงินสดส่วนต่างจากการใช้สิทธิ
- ต้องนำไปคำนวณรวมเพื่อเสียภาษี

ราคาปิดหุ้นอ้างอิง < ราคาใช้สิทธิ

Out - of - the - Money OTM

กรณีที่ DW หมดอายุ

- DW ไม่มีมูลค่า

ราคาปิดหุ้นอ้างอิง = ราคาใช้สิทธิ

At - the - Money ATM

กรณี Put DW

ราคาปิดหุ้นอ้างอิง < ราคาใช้สิทธิ

In - the - Money ITM

กรณีที่ DW หมดอายุ

- ได้รับเงินสดส่วนต่างจากการใช้สิทธิ
- ต้องนำไปคำนวณรวมเพื่อเสียภาษี

ราคาปิดหุ้นอ้างอิง > ราคาใช้สิทธิ

Out - of - the - Money OTM

กรณีที่ DW หมดอายุ

- DW ไม่มีมูลค่า

ราคาปิดหุ้นอ้างอิง = ราคาใช้สิทธิ

At - the - Money ATM

ผู้ดูแลสภาพคล่อง (Market Maker)

โดยปกติ คือ บริษัทผู้ออก DW รุ่นนั้น ๆ ทำหน้าที่ในการดูแลราคา และรับซื้อ-ขาย DW ในราคาที่เหมาะสม และเพียงพอ ตลอดการซื้อขาย DW ของนักลงทุน

Bid Offer DW และ Indicative Price



BH		164.50		High	168.50
		+3.00 (+1.86%)		Low	161.00
Bids	Volume	Bids	Offers	Volume	
	25,900	164.00	164.50	27,200	
	70,900	163.50	165.00	109,100	
	29,200	163.00	165.50	69,200	

BH01C2208A		0.41		High	0.46
		+0.04 (+10.81%)		Low	0.37
Bids	Volume	Bids	Offers	Volume	
	134,700	0.40	0.41	132,700	
	501,600	0.39	0.42	472,500	
	522,400	0.38	0.43	437,400	

ราคาเสนอซื้อคืนเบื้องต้นของ BH01C2208A							
BH Bid Offer	9 May 22	10 May 22	11 May 22	12 May 22	13 May 22	17 May 22	
163.50 164.00	0.39	0.39	0.38	0.37	0.36	0.36	
164.00 164.50	0.40	0.39	0.39	0.38	0.37	0.36	
164.50 165.00	0.41	0.40	0.39	0.38	0.38	0.37	
165.00 165.50	0.41	0.41	0.40	0.39	0.38	0.38	
165.50 166.00	0.42	0.41	0.41	0.40	0.39	0.38	
166.00 166.50	0.43	0.42	0.41	0.40	0.40	0.39	

ควรซื้อ DW ที่ราคาตรงตามตารางของผู้ออก

หมายเหตุ : รายชื่อ DW ที่กล่าวมาข้างต้นเป็นเพียงตัวอย่างเท่านั้น มิได้มีเจตนาชี้้นำการลงทุนแต่อย่างใด นักลงทุนควรศึกษาข้อมูลเพิ่มเติมก่อนตัดสินใจลงทุน

ที่มา : <https://www.blswarrant.com>

Copyright 2022 © The Stock Exchange of Thailand. All rights reserved.

ตารางราคา DW (Indicative Price) ใช้อย่างไร ?

ตัวอย่างตาราง DW PTTEP

PTTEP Bid Offer		11 May 22	12 May 22	13 May 22	17 May 22	18 May 22	19 May 22	20 May 22	23 May 22	24 May 22	25 May 22
152.00 152.50	0.53	0.52	0.52	0.51	0.50	0.50	0.49	0.49	0.48	0.47	
152.50 153.00	0.54	0.53	0.53	0.52	0.51	0.51	0.50	0.49	0.49	0.48	
153.00 153.50	0.55	0.54	0.53	0.53	0.52	0.52	0.51	0.50	0.50	0.49	
153.50 154.00	0.56	0.55	0.54	0.54	0.53	0.53	0.52	0.51	0.51	0.50	
154.00 154.50	0.57	0.56	0.55	0.55	0.54	0.54	0.53	0.52	0.52	0.51	
154.50 155.00	0.58	0.57	0.56	0.56	0.55	0.55	0.54	0.53	0.53	0.52	
155.00 155.50	0.59	0.58	0.57	0.57	0.56	0.56	0.55	0.54	0.54	0.53	
155.50 156.00	0.60	0.59	0.58	0.58	0.57	0.57	0.56	0.55	0.55	0.54	
156.00 156.50	0.61	0.60	0.60	0.59	0.58	0.58	0.57	0.56	0.56	0.55	
156.50 157.00	0.62	0.61	0.61	0.60	0.59	0.59	0.58	0.57	0.57	0.56	

ราคาหุ้นอ้างอิง Bid & Offer ในแต่ละช่วงราคา

วันที่

ราคา Bid DW ในแต่ละช่วงราคา และในแต่ละวัน

หมายเหตุ : รายชื่อ DW ที่กล่าวมาข้างต้นเป็นเพียงตัวอย่างเท่านั้น มิได้มีเจตนาชี้้นำการลงทุนแต่อย่างใด นักลงทุนควรศึกษาข้อมูลเพิ่มเติมก่อนตัดสินใจลงทุน

ที่มา : <https://www.blswarrant.com>

Copyright 2022 © The Stock Exchange of Thailand. All rights reserved.

DW Pricing



เงินปันผล

ราคาหุ้น
อ้างอิง

ราคาใช้สิทธิ

ความ
ผันผวน

อัตรา
ดอกเบี้ย

อายุคงเหลือ



ปัจจัยที่มีผลต่อราคา DW

ตัวแปร	ค่าตัวแปร	ราคา Call DW	ราคา Put DW
ราคาหุ้นอ้างอิง	↑	↑	↓
ความผันผวน	↑	↑	↑
อายุคงเหลือ	↓	↓	↓
ราคาใช้สิทธิ	↑	↓	↑
ดอกเบี้ย	↑	↑	↓
เงินปันผล	ไม่รวมคำนวณ	-	-

ขอศึกษาแอป



หมายเหตุ : เมื่อหุ้นมีการจ่ายเงินปันผล ผู้ถือ DW จะทำการปรับสิทธิ เพื่อให้ไม่ให้ผู้ถือ DW เสียประโยชน์

การเปรียบเทียบความแพงหรือถูกของราคา DW (Implied Volatility)

DW Symbol	Effective Gearing	Sensitivity	Time Decay	Moneyness	Imp.Vol	Last Trading Date	TTM (days)
PTT01C2209A	5.16	0.89	-0.93%	OTM -15.62%	53.53%	29 Sep 22	97
PTT01C2209X	6.96	0.82	-1.38%	OTM -22.66%	44.73%	29 Sep 22	97

ความถูก-แพงของ DW โดยปกติจะดูจากค่า "Implied Volatility"

PTT01C2209X

(Imp.Vol = 44.73%)

ถูกกว่า PTT01C2209A

(Imp.Vol = 53.53%)

หมายเหตุ : รายชื่อ DW ที่กล่าวมาข้างต้นเป็นเพียงตัวอย่างเท่านั้น มิได้มีเจตนาชี้ว่าการลงทุนแต่อย่างใด นักลงทุนควรศึกษาข้อมูลเพิ่มเติมก่อนตัดสินใจลงทุน

ที่มา : <https://www.blswarrant.com>

Copyright 2022 © The Stock Exchange of Thailand. All rights reserved.



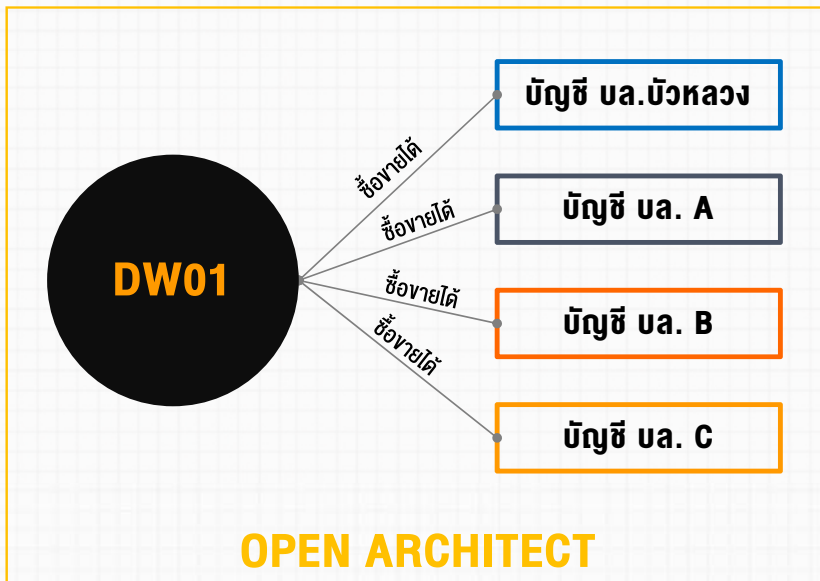
21

3

มือใหม่เทรด DW ต้องทำอย่างไร



เปิดบัญชียังไง จะซื้อ จะขายต้องทำอะไร ?



**ไม่ต้อง
เปิดบัญชีเพิ่ม**

หมายเหตุ : รายชื่อ DW ที่กล่าวมาข้างต้นเป็นเพียงตัวอย่างเท่านั้น มิได้มีเจตนาชี้แนะการลงทุนแต่อย่างใด นักลงทุนควรศึกษาข้อมูลเพิ่มเติมก่อนตัดสินใจลงทุน

Copyright 2022 © The Stock Exchange of Thailand. All rights reserved.

เลือกผู้ออก DW จากอะไร ?



- ประสบการณ์ในธุรกิจ DW
- อันดับความน่าเชื่อถือ
- ความหลากหลายของ Features DW
- มีระบบดูแลสภาพคล่องที่เชื่อถือได้
- ความง่ายในการใช้ตารางราคา
- นโยบายในการคิดค่าเสื่อมราคา

Copyright 2022 © The Stock Exchange of Thailand. All rights reserved.

อัตราค่าธรรมเนียม และขั้นต่ำในการซื้อขาย

- ค่าธรรมเนียมการซื้อขาย DW เท่ากับการซื้อขายหุ้นปกติ
ค่าธรรมเนียมการซื้อขายขึ้นอยู่กับแต่ละโบรกเกอร์ที่เปิดบัญชี
- ขั้นต่ำในการซื้อขาย DW = **100 หุ้น** เหมือนซื้อขายหุ้นปกติ

ราคา DW มักเป็น **หลักสตางค์**

เช่น หุ้น SCC ราคา 360 บาท / DW บนหุ้น SCC ราคา 0.40 บาท

ซื้อหุ้น SCC : ขั้นต่ำ 100 หุ้น หุ้นละ 360 บาท = 36,000 บาท

ซื้อ DW SCC : ขั้นต่ำ 100 หน่วย หน่วยละ 0.40 บาท = 40 บาท

DW ใช้เงินลงทุนเริ่มต้นที่ต่ำกว่า

หมายเหตุ : รายชื่อหุ้นที่กล่าวมาข้างต้นเป็นเพียงตัวอย่างเท่านั้น มิได้มีเจตนาชักนำการลงทุนแต่อย่างใด นักลงทุนควรศึกษาข้อมูลเพิ่มเติมก่อนตัดสินใจลงทุน

Copyright 2022 © The Stock Exchange of Thailand. All rights reserved.



25

DW ลงทุนได้ทั้งขาขึ้นและขาลง ได้อย่างไร ?

กรณีหุ้นอ้างอิงปรับตัวขึ้น

ตัวอย่าง ADVANC ปรับตัวเพิ่มขึ้น 1.46%

ADVANC	208.00	High	215.00	
	+3.00 (+1.46%)	Low	207.00	
Bids	Volume	Bids	Offers	Volume
	310,200	208.00	209.00	420,600
	253,400	207.00	210.00	219,300
	305,700	206.00	211.00	221,100

ADVA01C2209A	0.20	High	0.23	
	+0.02 (+11.11%)	Low	0.20	
Bids	Volume	Bids	Offers	Volume
	416,700	0.19	0.20	389,500
	1,666,600	0.18	0.21	1,357,700
	1,764,700	0.17	0.22	1,302,600

ADVA01P2208A	0.45	High	0.46	
	-0.06 (-11.76%)	Low	0.40	
Bids	Volume	Bids	Offers	Volume
	125,200	0.45	0.46	129,000
	448,000	0.44	0.47	421,200
	444,900	0.43	0.48	374,900

กำไร / ขาดทุน

ไม่น้อยขึ้นอยู่กับ
Spec ของ DW

Call DW กำไรประมาณ 11%

Put DW ขาดทุนประมาณ 11%



หมายเหตุ : รายชื่อ DW ที่กล่าวมาข้างต้นเป็นเพียงตัวอย่างเท่านั้น มิได้มีเจตนาชักนำการลงทุนแต่อย่างใด นักลงทุนควรศึกษาข้อมูลเพิ่มเติมก่อนตัดสินใจลงทุน

Copyright 2022 © The Stock Exchange of Thailand. All rights reserved.



26

DW ลงทุนได้ทั้งขาขึ้นและขาลง ได้อย่างไร ?

กรณีหุ้นอ้างอิงปรับตัวลง

ตัวอย่าง JMT **ปรับตัวลดลง 4.46%**

JMT		75.00	High	79.00
		-3.50 (-4.46%)	Low	75.00
Bids	Volume	Bids	Offers	Volume
	56,500	75.00	75.25	76,200
	121,400	74.75	75.50	97,300
	37,100	74.50	75.75	119,200

JMT01C2208A		0.51	High	0.63
		-0.11 (-17.74%)	Low	0.51
Bids	Volume	Bids	Offers	Volume
	109,200	0.50	0.52	558,300
	593,800	0.49	0.53	561,400
	562,500	0.48	0.54	546,400

JMT01P2208A		0.57	High	0.57
		+0.09 (+18.75%)	Low	0.47
Bids	Volume	Bids	Offers	Volume
	80,200	0.56	0.57	83,300
	355,200	0.55	0.58	327,500
	353,100	0.54	0.59	328,700

กำไร / ขาดทุน
 มากน้อยขึ้นอยู่กับ
Spec ของ DW

Call DW ขาดทุนประมาณ **17%**

Put DW กำไรประมาณ **18%**



หมายเหตุ : รายชื่อ DW ที่กล่าวมาข้างต้นเป็นเพียงตัวอย่างเท่านั้น มิได้มีเจตนาชี้แนะการลงทุนแต่อย่างใด นักลงทุนควรศึกษาข้อมูลเพิ่มเติมก่อนตัดสินใจลงทุน

Copyright 2022 © The Stock Exchange of Thailand. All rights reserved.

ตารางราคา DW

JMART Bid Offer	25 Apr 22	26 Apr 22	27 Apr 22	28 Apr 22	29 Apr 22
58.25 58.50	0.34	0.33	0.32	0.32	0.31
58.50 58.75	0.34	0.34	0.33	0.33	0.32
58.75 59.00	0.35	0.35	0.34	0.33	0.33
59.00 59.25	0.36	0.35	0.35	0.34	0.34
59.25 59.50	0.37	0.36	0.36	0.35	0.34
59.50 59.75	0.38	0.37	0.37	0.36	0.35
59.75 60.00	0.39	0.38	0.37	0.37	0.36
60.00 60.25	0.39	0.39	0.38	0.38	0.37
60.25 60.50	0.40	0.40	0.39	0.38	0.38
60.50 60.75	0.41	0.41	0.40	0.39	0.39
60.75 61.00	0.42	0.42	0.41	0.40	0.40
61.00 61.25	0.43	0.42	0.42	0.41	0.40
61.25 61.50	0.44	0.43	0.43	0.42	0.41
61.50 61.75	0.45	0.44	0.44	0.43	0.42
61.75 62.00	0.46	0.45	0.45	0.44	0.43
62.00 62.25	0.47	0.46	0.46	0.45	0.44

ตารางราคา

เป็นตัวช่วยที่ทำให้นักลงทุน **ทราบราคาที่จะควรจะเป็นของ DW ในรุ่นนั้น ๆ**
 และเป็นราคาที่ผู้ออกจะรับซื้อคืนในภาวะตลาดปกติด้วย

หมายเหตุ : รายชื่อ DW ที่กล่าวมาข้างต้นเป็นเพียงตัวอย่างเท่านั้น มิได้มีเจตนาชี้แนะการลงทุนแต่อย่างใด
 นักลงทุนควรศึกษาข้อมูลเพิ่มเติมก่อนตัดสินใจลงทุน

ที่มา : <https://www.blswarrant.com>

Copyright 2022 © The Stock Exchange of Thailand. All rights reserved.

การดู Gearing จากตารางราคา



ราคาเสนอซื้อคืนเบื้องต้นของ JMAR01C2208X

JMART Bid Offer	25 Apr 22	26 Apr 22	27 Apr 22	28 Apr 22	29 Apr 22	3 May 22	5 May 22	6 May 22	9 May 22
60.25 60.50	0.40	0.40	0.39	0.38	0.38	0.37	0.37	0.36	0.35
60.50 60.75	0.41	0.41	0.40	0.39	0.39	0.38	0.37		
60.75 61.00	0.42	0.42	0.41	0.40	0.40	0.39			
61.00 61.25	0.43	0.42	0.42	0.41	0.40	0.40			
61.25 61.50	0.44	0.43	0.43	0.42	0.41	0.41			
61.50 61.75	0.45	0.44	0.44	0.43	0.42	0.42			
61.75 62.00	0.46	0.45	0.45	0.44	0.43	0.43			
62.00 62.25	0.47	0.46	0.46	0.45	0.44	0.44			
62.25 62.50	0.48	0.47	0.46	0.46	0.45	0.44			
62.50 62.75	0.49	0.48	0.47	0.47	0.46	0.45			

JMART +2.05%
JMAR01C2208X +11.90%

หมายเหตุ : รายชื่อ DW ที่กล่าวมาข้างต้นเป็นเพียงตัวอย่างเท่านั้น มิได้มีเจตนาชี้้นำการลงทุนแต่อย่างใด นักลงทุนควรศึกษาข้อมูลเพิ่มเติมก่อนตัดสินใจลงทุน

ที่มา : <https://www.blswarrant.com>

Copyright 2022 © The Stock Exchange of Thailand. All rights reserved.

การดู Sensitivity จากตารางราคา



ราคาเสนอซื้อคืนเบื้องต้นของ JMAR01C2208X

JMART Bid Offer	25 Apr 22	26 Apr 22	27 Apr 22	28 Apr 22	29 Apr 22	3 May 22	5 May 22	6 May 22	9 May 22
60.25 60.50	0.40	0.40	0.39	0.38	0.38	0.37	0.37	0.36	0.35
60.50 60.75	0.41	0.41	0.40	0.39	0.39	0.38	0.37		
60.75 61.00	0.42	0.42	0.41	0.40	0.40	0.39			
61.00 61.25	0.43	0.42	0.42	0.41	0.40	0.40			
61.25 61.50	0.44	0.43	0.43	0.42	0.41	0.41			
61.50 61.75	0.45	0.44	0.44	0.43	0.42	0.42			
61.75 62.00	0.46	0.45	0.45	0.44	0.43	0.43			
62.00 62.25	0.47	0.46	0.46	0.45	0.44	0.44			
62.25 62.50	0.48	0.47	0.46	0.46	0.45	0.44			
62.50 62.75	0.49	0.48	0.47	0.47	0.46	0.45			

JMART ทยิบ 1 ช่อง
JMAR01C2208X ทยิบช่องต่อช่อง

หมายเหตุ : รายชื่อ DW ที่กล่าวมาข้างต้นเป็นเพียงตัวอย่างเท่านั้น มิได้มีเจตนาชี้้นำการลงทุนแต่อย่างใด นักลงทุนควรศึกษาข้อมูลเพิ่มเติมก่อนตัดสินใจลงทุน

ที่มา : <https://www.blswarrant.com>

Copyright 2022 © The Stock Exchange of Thailand. All rights reserved.

การดู Time Decay จากตารางราคา



DW01 Home Search My DW Highlight DW ▶ บทความรู้ ▶ DW Search 🔍

ราคาเสนอซื้อคืนเบื้องต้นของ JMAROIC2208X

JMART Bid Offer	25 Apr 22	26 Apr 22	27 Apr 22	28 Apr 22	29 Apr 22	3 May 22	5 May 22	6 May 22	9 May 22
60.25 60.50	0.40	0.40	0.39	0.38	0.38	0.37	0.37	0.36	0.35
60.50 60.75	0.41	0.41	0.40	0.39	0.39	0.38	0.37	0.37	0.36
60.75 61.00	0.42	0.42	0.41	0.40	0.40	0.39	0.38	0.38	0.37
61.00 61.25	0.43	0.42	0.42	0.41	0.40	0.40	0.39	0.38	0.37
61.25 61.50	0.44	0.43	0.43	0.42	0.41	0.41	0.40	0.39	0.38
61.50 61.75	0.45	0.44	0.44	0.43	0.42	0.42	0.41	0.40	0.39
61.75 62.00	0.46	0.45	0.45	0.44	0.43	0.42	0.42	0.41	0.40
62.00 62.25	0.47	0.46	0.46	0.45	0.44	0.43	0.43	0.42	0.41
62.25 62.50	0.48	0.47	0.46	0.46	0.45	0.44	0.44	0.43	0.42
62.50 62.75	0.49	0.48	0.47	0.47	0.46	0.45	0.45	0.44	0.43

ถือครองได้ประมาณ
1-2 วัน
ถึงจะลดลง
1 ช่อง

หมายเหตุ : รายชื่อ DW ที่กล่าวมาข้างต้นเป็นเพียงตัวอย่างเท่านั้น มิได้มีเจตนาชี้้นำการลงทุนแต่อย่างใด นักลงทุนควรศึกษาข้อมูลเพิ่มเติมก่อนตัดสินใจลงทุน

ที่มา : <https://www.blswarrant.com>

Copyright 2022 © The Stock Exchange of Thailand. All rights reserved.

ตารางราคา Call DW VS Put DW

CALL DW

ราคาเสนอซื้อคืนเบื้องต้นของ JMAROIC2208A

JMART Bid Offer	11 May 22	12 May 22	13 May 22	17 May 22	18 May 22	19 May 22	20 May 22
55.00 55.25	0.29	0.29	0.28	0.28	0.27	0.27	0.26
55.25 55.50	0.30	0.30	0.29	0.29	0.28	0.28	0.27
55.50 55.75	0.31	0.30	0.30	0.29	0.29	0.28	0.28
55.75 56.00	0.31	0.31	0.30	0.30	0.29	0.29	0.28
56.00 56.25	0.32	0.32	0.31	0.31	0.30	0.30	0.29
56.25 56.50	0.33	0.32	0.32	0.31	0.31	0.30	0.30
56.50 56.75	0.34	0.33	0.33	0.32	0.32	0.31	0.31
56.75 57.00	0.34	0.34	0.33	0.33	0.32	0.32	0.31
57.00 57.25	0.35	0.35	0.34	0.33	0.33	0.32	0.32
57.25 57.50	0.36	0.35	0.35	0.34	0.34	0.33	0.33

PUT DW

ราคาเสนอซื้อคืนเบื้องต้นของ JMAROIP2208A

JMART Bid Offer	11 May 22	12 May 22	13 May 22	17 May 22	18 May 22	19 May 22	20 May 22
55.00 55.25	0.70	0.69	0.68	0.67	0.66	0.65	0.64
55.25 55.50	0.69	0.68	0.67	0.66	0.65	0.64	0.63
55.50 55.75	0.68	0.67	0.66	0.65	0.64	0.63	0.62
55.75 56.00	0.67	0.66	0.65	0.64	0.63	0.62	0.61
56.00 56.25	0.66	0.65	0.64	0.63	0.62	0.61	0.60
56.25 56.50	0.65	0.64	0.63	0.62	0.61	0.60	0.59
56.50 56.75	0.64	0.63	0.62	0.61	0.60	0.59	0.58
56.75 57.00	0.63	0.62	0.61	0.60	0.59	0.58	0.57
57.00 57.25	0.62	0.61	0.60	0.59	0.58	0.57	0.56
57.25 57.50	0.61	0.60	0.59	0.58	0.57	0.56	0.56

หมายเหตุ : รายชื่อ DW ที่กล่าวมาข้างต้นเป็นเพียงตัวอย่างเท่านั้น มิได้มีเจตนาชี้้นำการลงทุนแต่อย่างใด นักลงทุนควรศึกษาข้อมูลเพิ่มเติมก่อนตัดสินใจลงทุน

ที่มา : <https://www.blswarrant.com>

Copyright 2022 © The Stock Exchange of Thailand. All rights reserved.

คูตารางราคาได้จากที่ไหน ?

ดูจากเว็บไซต์ของผู้ออก
สำคัญ : ทรด DW ที่ออกโดย บล. ไทย
ให้คูตารางราคาที่ประกาศโดย บล. นั้น

ตัวอย่างเช่น ทรด DW01 คูตารางราคาได้ที่
www.blswarrant.com เท่านั้น

4

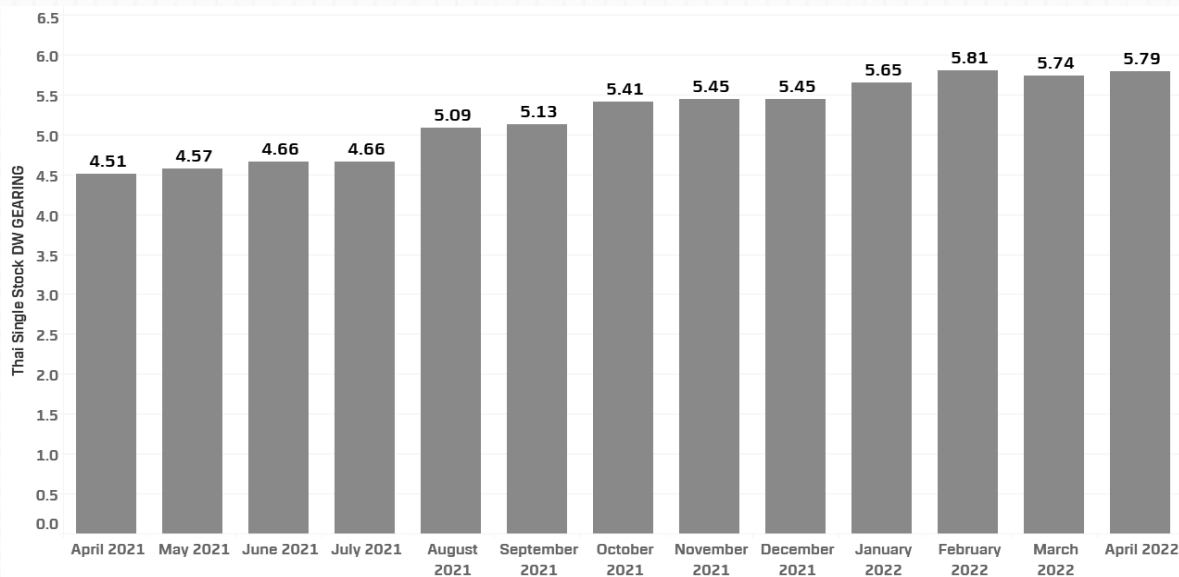
เทคนิค

การลงทุน DW



เราควรเทรด DW ที่อัตราทดเท่าไร ?

นักลงทุนมีแนวโน้มเทรด DW อ้างอิงหุ้นไทยที่อัตราทดสูงขึ้น*



* อัตราทดเฉลี่ย
ของ DW อ้างอิง
หุ้นไทยรายตัว
ถึงอุตสาหกรรม

เราควรเทรด DW ที่อัตราทดเท่าไร ?

คำถามที่ว่า **เทรด DW ที่อัตราทดเท่าไรดีที่สุด** นั้น
คงไม่มีคำตอบตายตัว หากจะหาคำตอบที่ใกล้เคียงคงต้องตอบว่า...

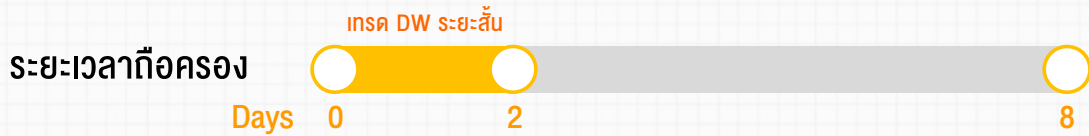
ให้เลือกเทรด DW ที่อัตราทด **“เหมาะสม”** กับตัวเอง
ทั้งในแง่สไตล์การเทรด ความเสี่ยงที่รับได้ ทือสั้นหรือยาว
รวมถึงภาวะตลาด ณ ตอนนั้นเป็นเช่นไร
ซึ่งแต่ละคนคงมีมาตรวัด **“ความเหมาะสม”** ที่ไม่เหมือนกัน



เทคนิคเลือกเทรด DW ให้เหมาะกับกลยุทธ์

เทรด DW ระยะสั้น

การเทรด DW ระยะสั้น ส่วนใหญ่ระยะถือครองจะอยู่ประมาณ 1 – 2 วัน



ควรถือเลือกเทรด DW



Effective Gearing สูง

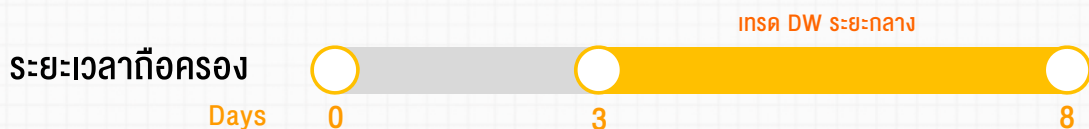


Sensitivity ใกล้เคียง 1

เทคนิคเลือกเทรด DW ให้เหมาะกับกลยุทธ์

เทรด DW ระยะกลาง

การเทรด DW ระยะกลาง ส่วนใหญ่ระยะถือครองจะอยู่ประมาณ 3 – 8 วัน



ควรถือเลือกเทรด DW



Time Decay ต่ำ



Sensitivity อาจไม่ต้องให้น้ำหนักมากนัก

เทคนิคเลือกเทรด DW ให้เหมาะกับกลยุทธ์

เทรด DW ระยะยาว



การเทรด DW ระยะยาว ส่วนใหญ่ระยะถือครองจะอยู่ประมาณ **มากกว่า 8 วัน**

ระยะเวลาถือครอง

Days



0

เทรด DW ระยะยาว



8



DW มีค่าเสื่อมเวลาในการถือครอง



DW มีวันหมดอายุ

“อาจไม่เหมาะในการลงทุนระยะยาวบน DW”

5 STEPS

การลงทุนด้วย DW



1

เลือกหุ้นอ้างอิง

2

วิเคราะห์แนวโน้ม

3

เลือกซีรีส์ DW ที่เหมาะ

4

กำหนด จุดเข้า จุดหนี จุดทำกำไร

5

ติดตามสถานการณ์ และทำตามแผน

5 STEPS การลงทุนด้วย DW

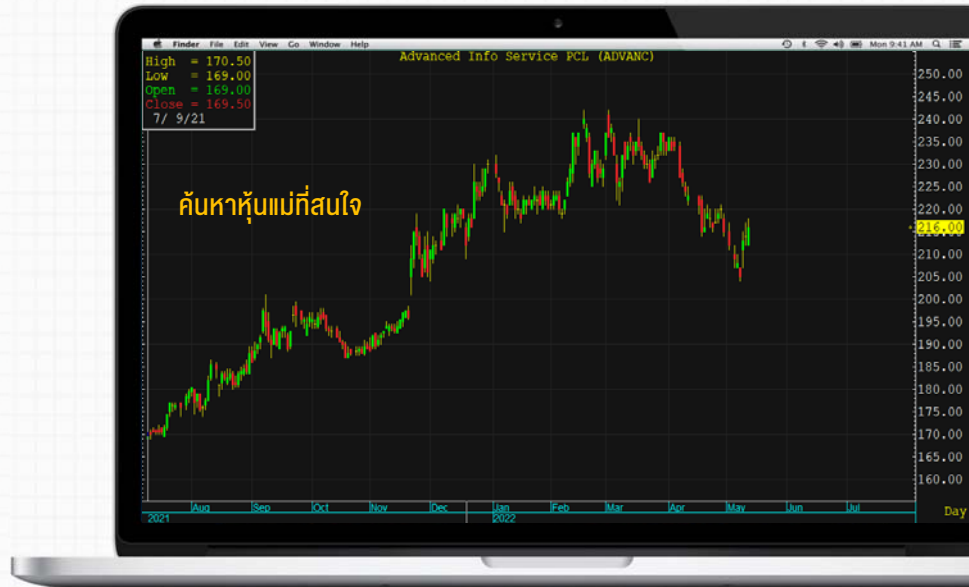
1 เลือกหุ้นอ้างอิง

2 วิเคราะห์แนวโน้ม

3 เลือกซีรีส์ DW ที่เหมาะสม

4 กำหนด จุดเข้า จุดหนี จุดทำกำไร

5 ติดตามสถานการณ์
และทำตามแผน



หมายเหตุ : รายชื่อหุ้นที่กล่าวมาข้างต้นเป็นเพียงตัวอย่างเท่านั้น ไม่ได้มีเจตนาชี้แนะการลงทุนแต่อย่างใด นักลงทุนควรศึกษาข้อมูลเพิ่มเติมก่อนตัดสินใจลงทุน

Copyright 2022 © The Stock Exchange of Thailand. All rights reserved.



41

5 STEPS การลงทุนด้วย DW

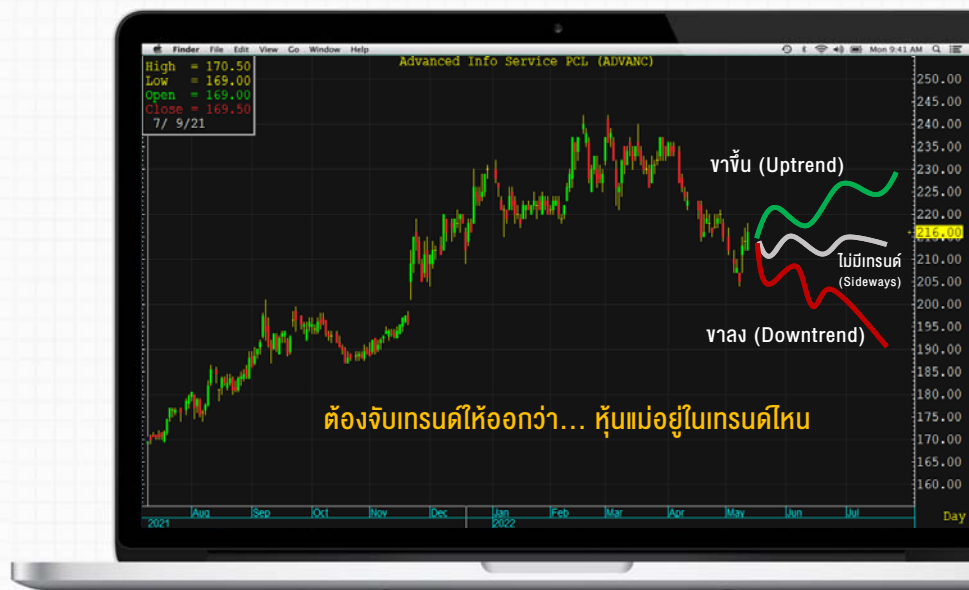
1 เลือกหุ้นอ้างอิง

2 วิเคราะห์แนวโน้ม

3 เลือกซีรีส์ DW ที่เหมาะสม

4 กำหนด จุดเข้า จุดหนี จุดทำกำไร

5 ติดตามสถานการณ์
และทำตามแผน



หมายเหตุ : รายชื่อหุ้นที่กล่าวมาข้างต้นเป็นเพียงตัวอย่างเท่านั้น ไม่ได้มีเจตนาชี้แนะการลงทุนแต่อย่างใด นักลงทุนควรศึกษาข้อมูลเพิ่มเติมก่อนตัดสินใจลงทุน

Copyright 2022 © The Stock Exchange of Thailand. All rights reserved.



42

5 STEPS การลงทุนด้วย DW

1 เลือกหุ้นอ้างอิง

2 วิเคราะห์แนวโน้ม

3 เลือกซีรีส์ DW ที่เหมาะ

4 กำหนด จุดเข้า จุดหนี จุดทำกำไร

5 ติดตามสถานการณ์
และทำตามแผน

DW Symbol	Effective Gearing	Sensitivity	Time Decay	Moneyness	Imp.Vol	Last Trading Date	TTM (days)	Status
ADVAOP2208A	-5.50	0.90	-167%	OTM -22.53%	54.00%	30 Aug 22	73	Tradable
ADVAOC2209A	6.36	0.75	-140%	OTM -24.22%	49.97%	29 Sep 22	95	Tradable

หมายเหตุ : รายชื่อ DW ที่กล่าวมาข้างต้นเป็นเพียงตัวอย่างเท่านั้น มิได้มีเจตนาชี้แนะการลงทุนแต่อย่างใด นักลงทุนควรศึกษาข้อมูลเพิ่มเติมก่อนตัดสินใจลงทุน

ที่มา : <https://www.blswarrant.com/search/?keyword=ADVANC>

Copyright 2022 © The Stock Exchange of Thailand. All rights reserved.

5 STEPS การลงทุนด้วย DW

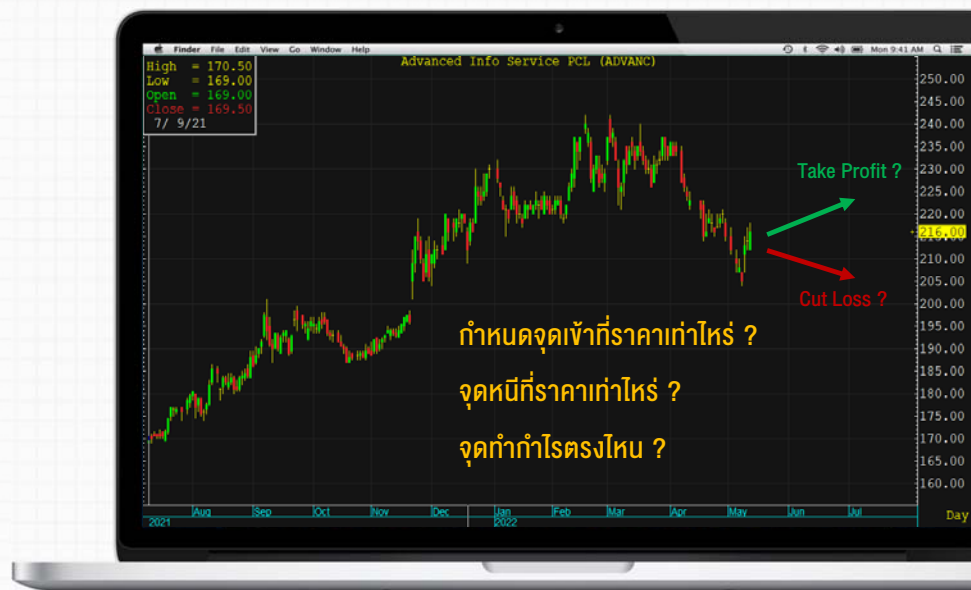
1 เลือกหุ้นอ้างอิง

2 วิเคราะห์แนวโน้ม

3 เลือกซีรีส์ DW ที่เหมาะ

4 กำหนด จุดเข้า จุดหนี จุดทำกำไร

5 ติดตามสถานการณ์
และทำตามแผน

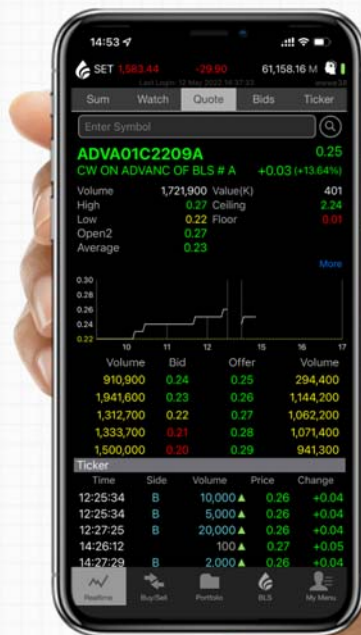


หมายเหตุ : รายชื่อ DW ที่กล่าวมาข้างต้นเป็นเพียงตัวอย่างเท่านั้น มิได้มีเจตนาชี้แนะการลงทุนแต่อย่างใด นักลงทุนควรศึกษาข้อมูลเพิ่มเติมก่อนตัดสินใจลงทุน

Copyright 2022 © The Stock Exchange of Thailand. All rights reserved.

5 STEPS การลงทุนด้วย DW

- 1 เลือกหุ้นอ้างอิง
- 2 วิเคราะห์แนวโน้ม
- 3 เลือกซีรีส์ DW ที่เหมาะสม
- 4 กำหนด จุดเข้า จุดหนี จุดทำกำไร
- 5 ติดตามสถานการณ์ และทำตามแผน



หมายเหตุ : รายชื่อ DW ที่กล่าวมาข้างต้นเป็นเพียงตัวอย่างเท่านั้น มิได้มีเจตนาชี้แนะการลงทุนแต่อย่างใด นักลงทุนควรศึกษาข้อมูลเพิ่มเติมก่อนตัดสินใจลงทุน

Copyright 2022 © The Stock Exchange of

5 STEPS การลงทุนด้วย DW

ออกแบบกลยุทธ์เทรดด้วย
ADVANC2209A

ถือครอง	0 วัน	5 วัน
เข้าซื้อ 12 พ.ค. 65	0.25 บาท	0.25 บาท
จุดทำกำไร	0.31 บาท (+24.00%)	0.29 บาท (+16.00%)
จุดตัดขาดทุน	0.23 บาท (-8.00%)	0.21 บาท (-16.00%)
Reward to Risk*	3.00	1.00

* Reward to Risk คือ การประเมินผลตอบแทนหรือกำไรที่อาจเกิดขึ้น ซึ่งนักลงทุนสามารถคาดหวังจากการลงทุนที่ระบุ โดยเทียบกับความเสี่ยงในการขาดทุนที่อาจเกิดขึ้น

ADVANC Bid Offer	ราคาเสนอซื้อคืนเบื้องต้นของ ADVANC2209A						
	12 May 22	13 May 22	17 May 22	18 May 22	19 May 22	20 May 22	23 May 22
214.00 215.00	0.23	-8.00%	0.22	0.22	0.21	0.21	-16.00%
215.00 216.00	0.23	0.23	0.23	0.22	0.22	0.22	0.21
216.00 217.00	0.24	0.24	0.24	0.23	0.23	0.22	0.22
217.00 218.00	0.25	0.25	0.24	0.24	0.24	0.23	0.23
218.00 219.00	0.26	0.25	0.25	0.25	0.24	0.24	0.24
219.00 220.00	0.26	0.26	0.26	0.25	0.25	0.25	0.24
220.00 221.00	0.27	0.27	0.27	0.26	0.26	0.25	0.25
221.00 222.00	0.28	0.28	0.27	0.27	0.27	0.26	0.26
222.00 223.00	0.29	0.29	0.28	0.28	0.27	0.27	0.27
223.00 224.00	0.30	0.29	0.29	0.29	0.28	0.28	0.27
224.00 225.00	0.31	0.30	0.30	0.29	0.29	0.29	0.28
225.00 226.00	0.31	+24.00%	0.31	0.30	0.30	0.29	+16.00%

หมายเหตุ : รายชื่อ DW ที่กล่าวมาข้างต้นเป็นเพียงตัวอย่างเท่านั้น มิได้มีเจตนาชี้แนะการลงทุนแต่อย่างใด นักลงทุนควรศึกษาข้อมูลเพิ่มเติมก่อนตัดสินใจลงทุน

Copyright 2022 © The Stock Exchange of Thailand. All rights reserved.

วิธีแก้ไข เมื่อลงทุนผิดพลาด ?

ไม่ควรกังวล DW เนื่องจากมีค่าเสื่อมเวลา

ผิดพลาดควร Stop Loss ตัดขาดทุน



ถือ DW จนหมดอายุได้ไหม ?



ไม่ควรถือ DW
จนหมดอายุ

In-The-Money DW

- Call DW : ราคาปิดหุ้นอ้างอิง ณ วันซื้อขายสุดท้าย > ราคาใช้สิทธิ
- Put DW : ราคาปิดหุ้นอ้างอิง ณ วันซื้อขายสุดท้าย < ราคาใช้สิทธิ

การถือ DW จนหมดอายุ กรณี In-the-Money
เงินส่วนต่างจะต้องไป **คำนวณรวมภาษีเงินได้ฯ**

ถือ DW จนหมดอายุ ไม่สามารถแปลงเป็นหุ้นแม่ได้



ส่งคำสั่งซื้อขาย DW ที่ราคาปิด (ATC) ในช่วง Call Market เสียหรือไม่ ?

- ในช่วง **Call Market** หรือเวลา **16.30 - 16.40 น.** นักลงทุนหลายท่านมัก**ส่งคำสั่งซื้อขาย DW ที่ราคาปิด**ทำให้เกิด**ปัญหาซื้อ DW ได้ที่ราคาสูงเกินจริง** หรือ**ขาย DW ได้ที่ราคาต่ำเกินจริง** เมื่อเปรียบเทียบกับราคาที่เหมาะสมของ DW ที่สอดคล้องกับราคาหุ้นแม่ ณ เวลานั้น ๆ
- **นักลงทุนควรส่งคำสั่งซื้อขาย DW ในช่วงตลาดเปิดทำการปกติ (10.00 - 16.30 น.)** เพราะช่วงเวลาดังกล่าว ผู้ดูแลสภาพคล่องสามารถควบคุมราคา DW ให้เป็นไปตามกลไกที่แท้จริงในเว็บไซต์
- แต่หากมีความจำเป็นที่ต้องการซื้อขาย DW ในช่วง Call Market ควรส่งคำสั่งซื้อขายแบบเจาะจงราคาเท่านั้น



หุ้นแม่จะ XD ต้องรับขาย Call DW ก่อนหรือไม่ ?

Corporate Action กับราคา DW

Corporate Action ไม่มีผลกับราคา DW
เพราะผู้ออกมีการปรับสิทธิให้



การปรับสิทธิ DW

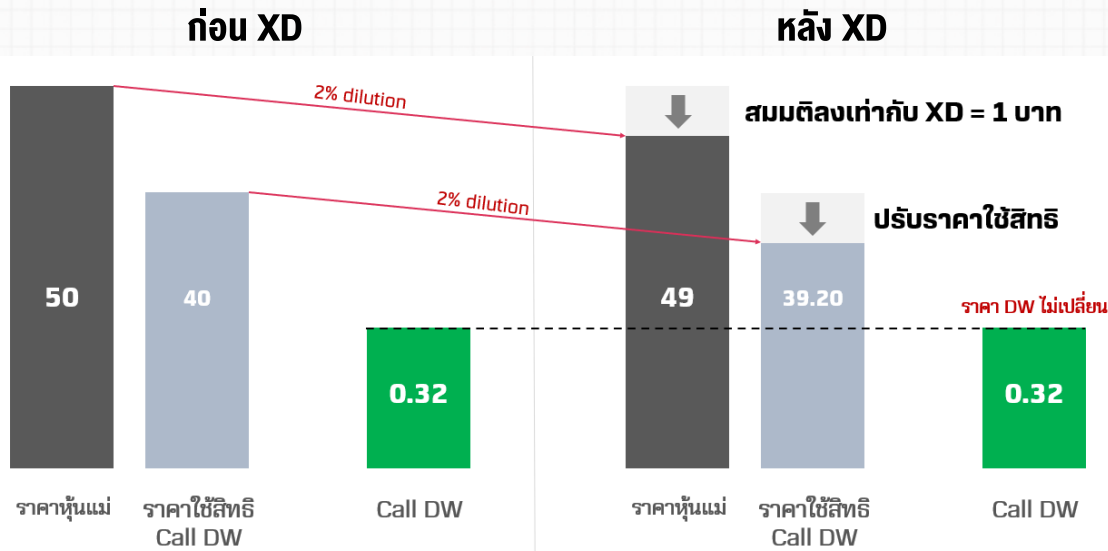
การปรับสิทธิ DW กรณี XR, XD และเปลี่ยนพาร์

- ผู้ออก DW จะ**ปรับ Exercise Price** และ **Exercise Ratio** ชดเชยการลดลงของราคาหุ้นอ้างอิง เพื่อให้ผู้ถือ DW ไม่ได้รับผลกระทบจาก Corporate Action ดังกล่าว

การปรับสิทธิ DW กรณี XW

- ผู้ออก DW ส่วนใหญ่ใช้แนวทางมาตรฐานในการ**ปรับสิทธิ Company Warrant**
- จะมีการ**ปรับสิทธิให้ DW** หาก**ราคาใช้สิทธิของ Warrant** ต่ำกว่า**ราคาตลาดของหุ้นอ้างอิง**

การขึ้น XD



ราคา Call DW จะไม่ได้รับผลกระทบ
ถ้าราคาหุ้นปรับลดลง
เท่ากับ XD ที่จ่าย



- DW เป็นเครื่องมือที่สามารถเพิ่มศักยภาพในการลงทุนได้ แต่ก็มาพร้อมกับความเสี่ยงด้านตลาดที่สูงกว่าหุ้น
- DW สามารถสร้างโอกาสทำกำไรได้ ทั้งตลาดขาขึ้นและขาลง อ้างอิงกับสินทรัพย์ที่หลากหลาย ทั้งหุ้นไทยรายตัว หุ้นต่างประเทศรายตัว ดัชนีหุ้นไทย และดัชนีหุ้นต่างประเทศ
- สิ่งสำคัญในการเทรด DW คือ แผนการเทรดที่ชัดและวินัยที่ดี รวมถึงการติดตามและวัดผลการลงทุน DW อย่างสม่ำเสมอ
- หลักการเลือก DW ให้เหมาะสม นอกจากต้องเข้าใจกลไกของ DW อย่างลึกซึ้งแล้ว ต้องสำรวจตัวเองว่ามีสไตล์การลงทุนแบบไหน รับความเสี่ยงได้มากน้อยเพียงใด ท้อที่วัน



- ปัจจุบัน DW ในตลาดมีรุ่นให้เลือกเยอะขึ้นเรื่อย ๆ แนวทางการเลือก DW คือ **ต้องรู้ตัวเองว่าเหมาะกับ DW สไตล์ไหน** อัตรา கடสูง สายซิ่ง หรือ แนวค่าเสื่อมเวลาต่ำ และเลือก DW ที่เหมาะกับแนวทางการเทรดของเรา
- ตลาด DW มีรุ่นที่สเปคดีให้เทรดอยู่ตลอดเวลา ดังนั้น **มือใหม่ไม่จำเป็นต้องรีบ แต่ให้ศึกษา DW จนเข้าใจ มั่นใจ แล้วค่อยลงสนาม**
- **อาจเริ่มต้นจากเงินน้อย ๆ ก่อน** เพื่อลองจังหวะและแนวทางการเทรด DW ในสนามจริง จากนั้นพอฟพบแนวทาง “ที่ใช่” ของตัวเองแล้ว อาจค่อย ๆ เพิ่มเงินได้ นอกจากนี้ การเริ่มเทรด DW **ไม่ต้องเปิดบัญชีใหม่** สามารถลงทุนได้จากบัญชีซื้อขายที่ใช้อยู่ในปัจจุบันได้ทันที
- **เลือกหุ้นที่ใช่ วางแผนเทรดให้ชัด เลือก DW ที่เหมาะสม** จะเป็นองค์ประกอบที่จะทำให้เทรด DW ได้ประสบความสำเร็จ และอยู่ในตลาดได้อย่างยั่งยืน

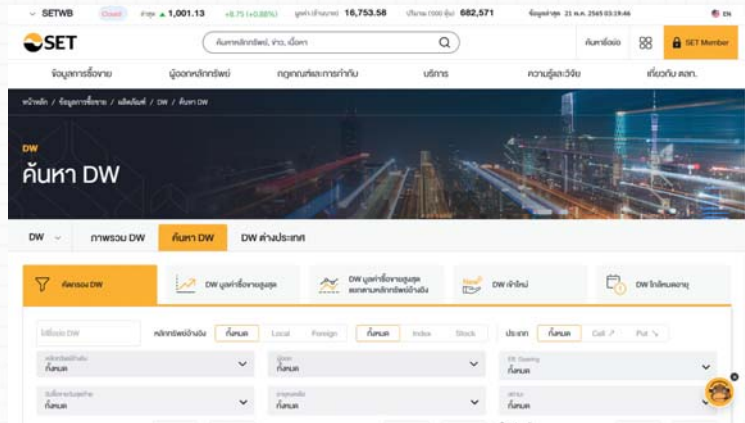


- **หัวใจสำคัญ คือ กำหนดจุดทำกำไรและจุดตัดขาดทุนให้ชัดเจน ตั้งแต่ก่อนเข้าซื้อ และต้องมีวินัยสูง** ในการทำตามแผนการลงทุน
- เครื่องมือสำคัญที่ขาดไม่ได้สำหรับนักเทรดทุกสไตล์ คือ **“ตารางราคา”** ซึ่งเป็นเหมือนแผนที่การลงทุน DW ที่นักลงทุนต้องใช้ และที่สำคัญ เทรด DW รุ่นใด ให้ **ดูตารางราคาที่ประกาศโดยผู้ออก DW รุ่นนั้น** เพื่อประโยชน์สูงสุดของตัวนักลงทุนเอง

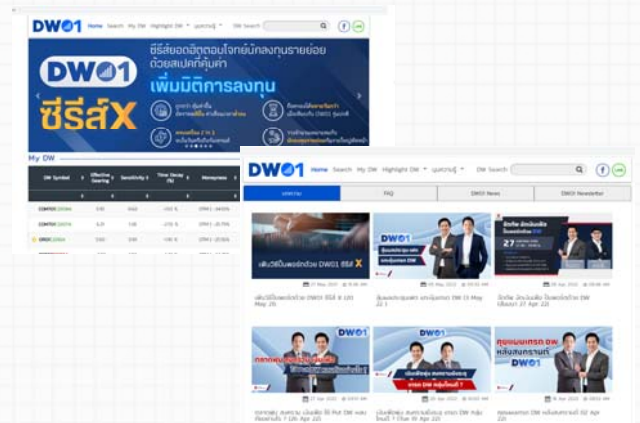
แหล่งข้อมูลที่เกี่ยวข้องกับ DW

เว็บไซต์ตลาดหลักทรัพย์แห่งประเทศไทย

www.set.or.th/th/market/product/dw/search



เว็บไซต์ของผู้ออก DW



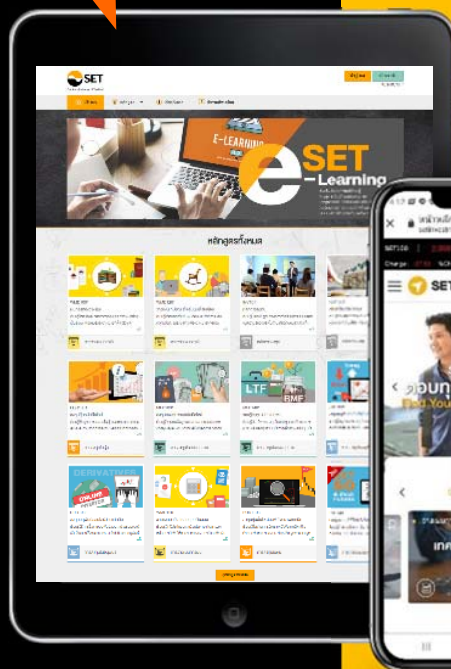
หมายเหตุ : รายชื่อ DW ที่กล่าวมาข้างต้นเป็นเพียงตัวอย่างเท่านั้น มิได้มีเจตนาชักชวนการลงทุนแต่อย่างใด นักลงทุนควรศึกษาข้อมูลเพิ่มเติมก่อนตัดสินใจลงทุน

Copyright 2022 © The Stock Exchange of Thailand. All rights reserved.

SET E-LEARNING

หลักสูตรออนไลน์
ครอบคลุมเนื้อหา
ด้านการเงินและการลงทุนกว่า
80 หลักสูตร

แหล่งข้อมูลเพิ่มเติม...
ช่วยตัดสินใจลงทุน



SET INVESTNOW

แหล่งรวมความรู้
การลงทุนสำหรับ
มือใหม่เริ่มลงทุน



ห้องเรียน นักลงทุน

ตลาดหลักทรัพย์แห่งประเทศไทย



ตลาดหลักทรัพย์แห่งประเทศไทย

93 อาคารตลาดหลักทรัพย์แห่งประเทศไทย ถนนรัชดาภิเษก ดินแดง กทม.10400

SET Contact Center 0-2009-9999 email: TSI_Seminar@set.or.th



คำศัพท์

ความหมาย

Call DW	หลักทรัพย์ที่ให้สิทธิในการซื้อสินค้าอ้างอิง โดยราคาของ Call DW จะเคลื่อนไหวทิศทางเดียวกับราคาหลักทรัพย์อ้างอิง
Put DW	หลักทรัพย์ที่ให้สิทธิในการขายสินค้าอ้างอิง โดยราคาของ Put DW จะเคลื่อนไหวสวนทางกับราคาหลักทรัพย์อ้างอิง
Underlying Asset	หลักทรัพย์อ้างอิง โดยราคาของ DW จะเคลื่อนไหวขึ้นลงตามราคาหลักทรัพย์อ้างอิง
Effective Gearing	อัตราตดจริง เป็นเครื่องมือในการวัดความเสี่ยงด้านราคา เช่น Effective Gearing ของ DW 5 เท่า หมายถึง ถ้าราคาหุ้นอ้างอิงเปลี่ยนไป 1% ราคา DW จะเปลี่ยนแปลงประมาณ 5%
Implied Volatility	ค่าความผันผวนแฝง ใช้เปรียบเทียบความถูกแพงระหว่าง DW ที่มีสินค้าอ้างอิงเหมือนกัน DW ที่มี IV ต่ำกว่า หมายความว่า DW ตัวนั้นถูกกว่า และควรเลือกซื้อ DW ที่ค่า IV ในอดีตไม่ผันผวนมากนัก เพราะจะส่งผลให้ราคาของ DW เคลื่อนไหวสอดคล้องกับราคาหุ้นอ้างอิงตามที่ควรจะเป็น

GLOSSARY

ศัพท์น่ารู้เกี่ยวกับ DW

คำศัพท์	ความหมาย
Sensitivity	เครื่องมือวัดความแกว่งตัวด้านราคา เช่น Sensitivity ของ DW เท่ากับ 4 หมายถึง ถ้าราคาหุ้นอ้างอิงเปลี่ยนแปลงไป 1 ช่องราคา ราคา DW จะเปลี่ยนแปลงประมาณ 4 ช่องราคา
Time decay per day	มูลค่าตามเวลาต่อวัน บอกว่าเมื่อเวลาผ่านไป 1 วัน ราคา DW จะลดลงกี่เปอร์เซ็นต์ (กำหนดตัวแปรอื่นๆ คงที่ เช่น ราคาหุ้นอ้างอิง) ผู้ลงทุนไม่ควรถือครอง DW ที่มี Time Decay per day สูงเป็นระยะเวลานาน
All-in Premium (% Premium)	เป็นค่าที่บอกว่าการซื้อ DW และแปลงสภาพเป็นหุ้นอ้างอิงทันที แพงกว่าการซื้อหุ้นอ้างอิงโดยตรงมากเท่าใด ใช้เปรียบเทียบระหว่าง DW บนสินค้าอ้างอิงตัวเดียวกันที่มีอายุคงเหลือใกล้เคียงกันเท่านั้น ซึ่ง DW ที่มีค่า All-in Premium ยิ่งต่ำยิ่งดี
Intrinsic Value	มูลค่าที่แท้จริง คือ เงินสดที่นักลงทุนจะได้รับหากทำการใช้สิทธิ ณ ปัจจุบัน โดย Intrinsic Value ของ DW จะมีค่ามากกว่าหรือเท่ากับ 0 เสมอ
Strike Price หรือ Exercise Price	ราคาใช้สิทธิ เป็นราคาที่บอกว่าการลงทุนจะสามารถใช้สิทธิซื้อหรือขายได้ที่ราคาเท่าไร

คำศัพท์	ความหมาย
Indicative Price	ราคารับซื้อคืนโดยผู้ดูแลสภาพคล่อง หรือ ราคายุติธรรมของ DW ณ เวลานั้นๆ ควรเลือกซื้อ DW ที่มี Indicative Price และราคาซื้อขายในกระดานไม่แตกต่างกันมากนัก
Last Trade Date	วันซื้อขายวันสุดท้ายบนกระดาน หากนักลงทุนซื้อแล้วถือ DW จนผ่านวันซื้อขายวันสุดท้ายไปจะถือว่านักลงทุนใช้สิทธิโดยอัตโนมัติ และจะได้รับเงินสดส่วนต่างจากการใช้สิทธิ (หากมี)
Maturity Date	วันครบกำหนดอายุ (ถัดจากวันซื้อขายวันสุดท้าย 4 วันทำการ) เป็นวันสุดท้ายที่นักลงทุนยังเห็น DW อยู่ในตลาดฯ แต่ไม่สามารถซื้อขายได้
ATM (At-the-Money)	สถานะของ Call DW ที่ ราคาสินค้าอ้างอิง = ราคาใช้สิทธิ สถานะของ Put DW ที่ ราคาสินค้าอ้างอิง = ราคาใช้สิทธิ
ITM (In-the-Money)	สถานะของ Call DW ที่ ราคาสินค้าอ้างอิง > ราคาใช้สิทธิ สถานะของ Put DW ที่ ราคาสินค้าอ้างอิง < ราคาใช้สิทธิ
OTM (Out-of-the-Money)	สถานะของ Call DW ที่ ราคาสินค้าอ้างอิง < ราคาใช้สิทธิ สถานะของ Put DW ที่ ราคาสินค้าอ้างอิง > ราคาใช้สิทธิ

คำศัพท์	ความหมาย
OTM (Out-of-the-Money)	สถานะของ Call DW ที่ ราคาสินค้าอ้างอิง < ราคาใช้สิทธิ สถานะของ Put DW ที่ ราคาสินค้าอ้างอิง > ราคาใช้สิทธิ
%Share Outstanding	% การถือครอง DW โดยนักลงทุนควรเลือก DW ที่ % การถือครองโดยนักลงทุนไม่สูงมากนัก เนื่องจากราคาจะถูกกำหนดโดยความต้องการซื้อและความต้องการขายของนักลงทุนเพียงอย่าง เดียว อาจไม่ได้เคลื่อนไหวตามหุ้นอ้างอิง
Delta	การเปลี่ยนแปลงโดยประมาณของราคา DW เมื่อราคาหุ้นอ้างอิงเปลี่ยนแปลงไป 1 บาท
Time to maturity	ช่วงอายุคงเหลือของ DW