

ห้องเรียน นักลงทุน

ตลาดหลักทรัพย์แห่งประเทศไทย

เนื้อหาข้อมูลที่จะปรากฏต่อไปนี้ ถูกจัดให้มีขึ้นเพื่อวัตถุประสงค์
ในการให้ข้อมูลและเพื่อการศึกษาเท่านั้น และเป็นงานวรรณกรรมอันมีลิขสิทธิ์

© ตลาดหลักทรัพย์แห่งประเทศไทย

ซึ่งได้รับความคุ้มครองตามกฎหมายว่าด้วยลิขสิทธิ์
การนำไปใช้เพื่อวัตถุประสงค์อื่นนอกจากที่ระบุไว้ข้างต้น
รวมถึงเพื่อวัตถุประสงค์ในทางการค้าหากำไรจะกระทำมิได้

ห้องเรียน
นักลงทุน
LIVE!



สแกนหุ้นผ่านงบการเงิน สไตล์กูรู

รศ.ดร.ณัฐชานนท์ โกมุฑฒิมพงศ์

ภาควิชาการบัญชี คณะพาณิชยศาสตร์และการบัญชี
จุฬาลงกรณ์มหาวิทยาลัย



TOPIC

สแกนหุ้น ผ่านงบบการเงิน สไตล์กูรู

1

เรื่องต้องรู้...ก่อนวิเคราะห์งบการเงิน

2

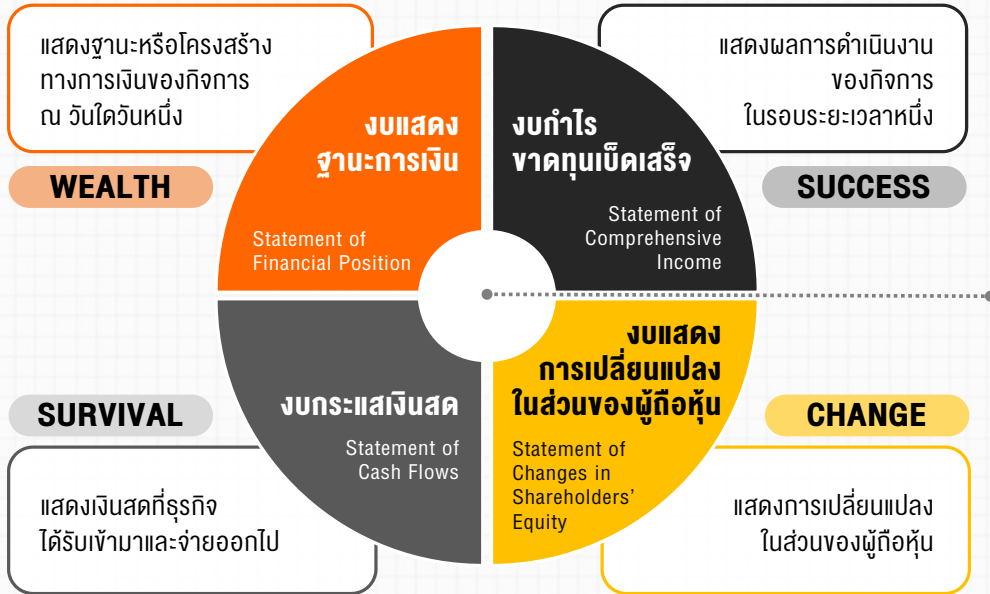
การอ่านและวิเคราะห์งบการเงิน...
ผ่านกรณีศึกษาบริษัทในตลาดหลักทรัพย์ฯ

1

เรื่องต้องรู้...
ก่อนวิเคราะห์
งบการเงิน

+ รายงานทางการเงิน (Financial Report)

รายงานทางการเงิน (Financial Report)



หมายเหตุประกอบงบการเงิน

Notes to Financial Statements

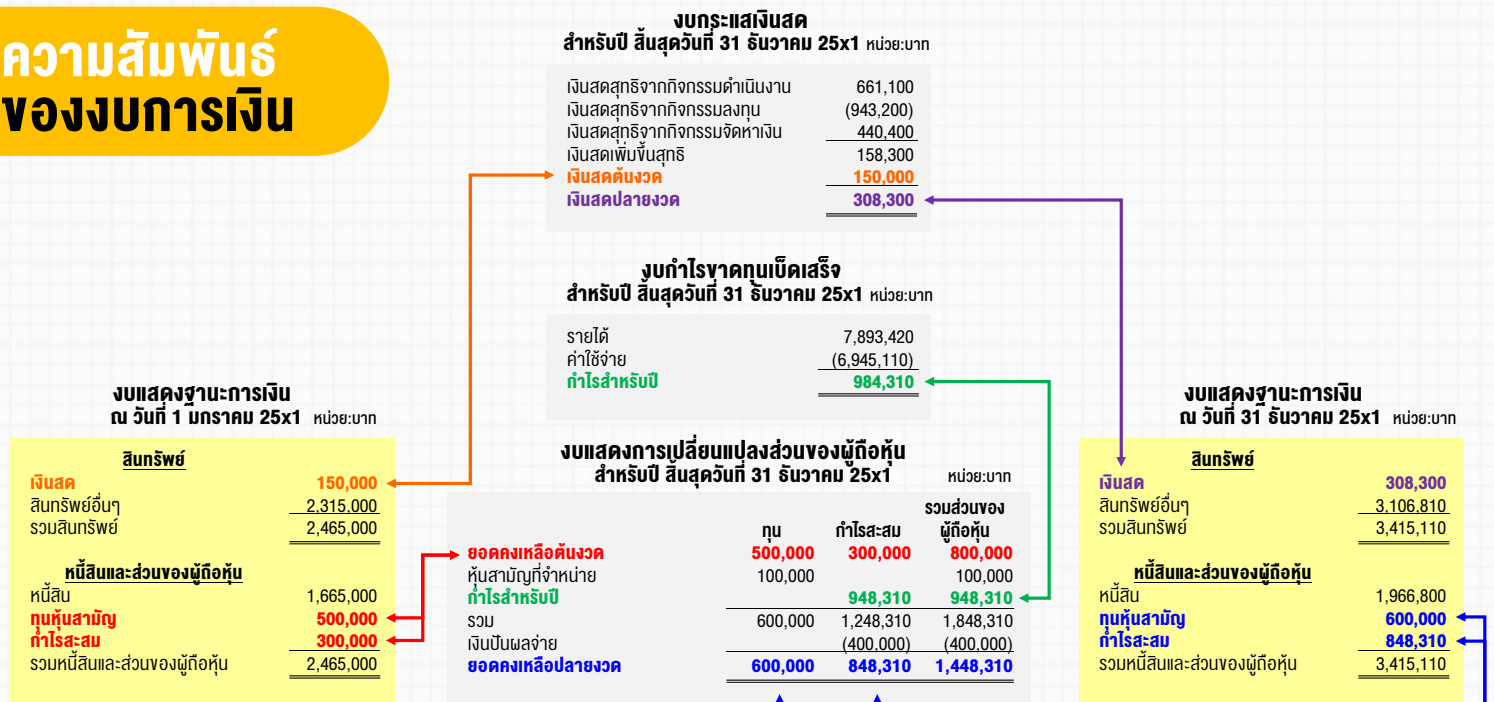
แสดงรายละเอียดรายการทางบัญชีที่สำคัญและข้อมูลอื่น ๆ ที่ทำให้เข้าใจการดำเนินงานของบริษัทมากยิ่งขึ้น เช่น การระบุพื้นที่เสี่ยงที่อาจเกิดขึ้น การบริหารความเสี่ยงรายการหลังวันที่ในงบการเงิน

รายงานของผู้ตรวจสอบบัญชี

Auditor's Report

แสดงความเห็นของผู้สอบบัญชีที่มีต่องบการเงิน วรรณคดีเหตุการณ์ รวมถึงขอบเขตความรับผิดชอบของผู้สอบบัญชีและฝ่ายบริหาร

ความสัมพันธ์ของงบการเงิน



งบการเงินประกาศเมื่อไหร่???

งบการเงินรายไตรมาส*

บริษัทต้องนำส่งงบให้ กต. และประกาศภายใน **45 วัน** หลังจากวันปิดงบ



งบออกกลางเดือน
พฤษภาคม



งบออกกลางเดือน
สิงหาคม



งบออกกลางเดือน
พฤศจิกายน



งบออกกลางเดือน
กุมภาพันธ์ของปีถัดไป

งบการเงินประจำปี

แบ่งเป็น 2 กรณี



กรณีแรก : บริษัทเลือกส่งงบการเงินรายไตรมาส 4

จะต้องส่งงบการเงินรายปี ภายใน **90 วัน** หลังจากวันปิดงบ ซึ่งงบจะออกช่วงปลายเดือนมีนาคม – ต้นเดือนเมษายนของปีถัดไป

กรณีที่สอง : บริษัทเลือกไม่ส่งงบการเงินรายไตรมาส 4

จะต้องส่งงบการเงินรายปี ภายใน **60 วัน** หลังจากวันปิดงบ ซึ่งงบจะออกช่วงปลายเดือนกุมภาพันธ์ – ต้นเดือนมีนาคมของปีถัดไป

บริษัทส่วนใหญ่จะเลือกส่งงบรายปีที่เดียว แทนการส่งงบไตรมาส 4

* บางบริษัทอาจเริ่มต้นไตรมาสแรกที่เดือนธันวาคม (หรือพฤศจิกายน) แล้วแต่รูปแบบของบริษัท

ที่มา : www.mrlikestock.com

Copyright 2023 © The Stock Exchange of Thailand. All rights reserved.



7

2

การอ่านและวิเคราะห์
งบการเงิน...

**ผ่านกรณีศึกษา
บริษัทในตลาดหลักทรัพย์ฯ**

+ กรณีศึกษา
บริษัทปูนซิเมนต์ไทย จำกัด (มหาชน)

กรณีศึกษา บริษัทปูนซิเมนต์ไทย จำกัด (มหาชน)



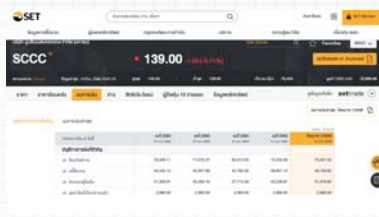
แบบ 56-1 One Report



จัดทำขึ้นเพื่อให้แบบแสดงรายการข้อมูลประจำปี และรายงานประจำปี
ที่เผยแพร่ให้แก่ผู้ถือหุ้น เป็นข้อมูลชุดเดียวกัน ลดความซ้ำซ้อน

ค้นหางบการเงิน / แบบ 56-1 One Report ได้จาก....

เว็บไซต์ SET



เว็บไซต์บริษัท



หมายเหตุ : ข้อมูลข้างต้นเป็นเพียงตัวอย่างเท่านั้น มิได้มีเจตนาชี้้นำการลงทุนแต่อย่างใด
นักลงทุนควรศึกษาข้อมูลเพิ่มเติมก่อนตัดสินใจลงทุน

เว็บไซต์ ก.ล.ด.



สำนักงานคณะกรรมการกำกับหลักทรัพย์และตลาดหลักทรัพย์



เอกสารเผยแพร่ของบริษัทจดทะเบียนรายหลักทรัพย์

ค้นหาข้อมูลเอกสาร

ประเภทรายงาน: แบบแสดงรายการข้อมูลประจำปี (แบบ 56-1)

บริษัท/ผู้จดทะเบียน/หุ้นอ้างอิง: บริษัทปูนซิเมนต์ไทย จำกัด (มหาชน)

ช่วงเวลาเวลา: [] ถึง []

ค้นหา | ล้างเงื่อนไข



แบบ 56-1 One Report
ของบริษัทปูนซิเมนต์ไทย จำกัด (มหาชน)

Link ข้อมูล

<https://market.sec.or.th/public/idisc/th/FinancialReport/R561-0000000377>

ดูรายละเอียดได้ที่ เอกสารแนบ 1

แบบ 56-1 One Report
บริษัทปูนซิเมนต์ไทย จำกัด (มหาชน)

ดาวน์โหลดเอกสารแนบ



หมายเหตุ : ข้อมูลข้างต้นเป็นเพียงตัวอย่างเท่านั้น มิได้มีเจตนาชี้้นำการลงทุนแต่อย่างใด
นักลงทุนควรศึกษาข้อมูลเพิ่มเติมก่อนตัดสินใจลงทุน

3. ข้อมูลทางการเงินที่สำคัญ

บริษัทปูนซิเมนต์ไทย จำกัด (มหาชน) และบริษัทย่อย						
งบแสดงฐานะทางการเงินรวม						
ณ วันที่ 31 ธันวาคม 2565 2564 และ 2563						
สินทรัพย์	2565		2564		2563	
	บาท	%	บาท	%	บาท	%
สินทรัพย์หมุนเวียน						
เงินสดและรายการเทียบเท่าเงินสด	57,530	6.3	35,993	4.2	64,399	8.6
เงินลงทุนในตราสารหนี้ระยะสั้น	52,529	5.6	31,617	3.7	38,582	5.2
ลูกหนี้การค้าและลูกหนี้หมุนเวียนอื่น	74,459	8.2	78,951	9.2	54,842	7.3
เงินได้สุ่มระยะสั้น	161	0.0	200	0.0	110	0.0
สินค้าคงมือ	83,162	9.2	83,121	9.6	54,654	7.3
สินทรัพย์หมุนเวียนอื่น	2,374	0.3	1,760	0.2	1,410	0.2
สินทรัพย์หมุนเวียนที่จัดประเภทเป็นสินทรัพย์ที่ถือไว้เพื่อขาย	35	0.0	1,374	0.2	20	0.0
รวมสินทรัพย์หมุนเวียน	250,050	27.6	233,016	27.1	214,017	28.6
สินทรัพย์ไม่หมุนเวียน						
เงินลงทุนในตราสารหนี้	6,372	0.7	1,080	0.1	4,626	0.6
เงินลงทุนในตราสารทุน	16,569	1.8	17,628	2.1	12,807	1.7
เงินลงทุนในการร่วมทุนและบริษัทร่วม	118,974	13.1	118,870	13.8	97,375	13.0
ลูกหนี้ไม่หมุนเวียนอื่น	2,216	0.2	2,196	0.3	1,907	0.3
เงินได้สุ่มระยะยาว	142	0.0	105	0.0	82	0.0
อสังหาริมทรัพย์เพื่อการลงทุน	2,295	0.3	2,124	0.2	2,119	0.3
ที่ดิน อาคารและอุปกรณ์	425,052	46.9	410,708	47.7	363,425	48.5
ค่าความนิยม	47,368	5.2	46,737	5.4	34,031	4.5
สินทรัพย์ที่ไม่มีตัวตนอื่น	22,693	2.5	19,652	2.3	11,007	1.5
สินทรัพย์ที่ยังไม่ได้มีการตัดบัญชี	5,206	0.6	4,525	0.5	5,001	0.7
สินทรัพย์ไม่หมุนเวียนอื่น	9,553	1.1	4,460	0.5	2,984	0.4
รวมสินทรัพย์ไม่หมุนเวียน	656,440	72.4	628,085	72.9	535,364	71.4
รวมสินทรัพย์	906,490	100.0	861,101	100.0	749,381	100.0

ดูรายละเอียดได้ที่ เอกสารแนบ 2

ข้อมูลทางการเงินที่สำคัญ
บริษัทปูนซิเมนต์ไทย จำกัด (มหาชน)

ดาวน์โหลดเอกสารแนบ



หมายเหตุ : ข้อมูลข้างต้นเป็นเพียงตัวอย่างเท่านั้น มิได้มีเจตนาชี้้นำการลงทุนแต่อย่างใด นักลงทุนควรศึกษาข้อมูลเพิ่มเติมก่อนตัดสินใจลงทุน

ที่มา : รายงานประจำปี แบบ 56-1 One Report บริษัทปูนซิเมนต์ไทย จำกัด (มหาชน)

Copyright 2023 © The Stock Exchange of Thailand. All rights reserved.



ดูรายละเอียดได้ที่ เอกสารแนบ 3

เอกสารบแสดงการเปลี่ยนแปลง
ส่วนของผู้ถือหุ้น
บริษัทปูนซิเมนต์ไทย จำกัด (มหาชน)

ดาวน์โหลดเอกสารแนบ



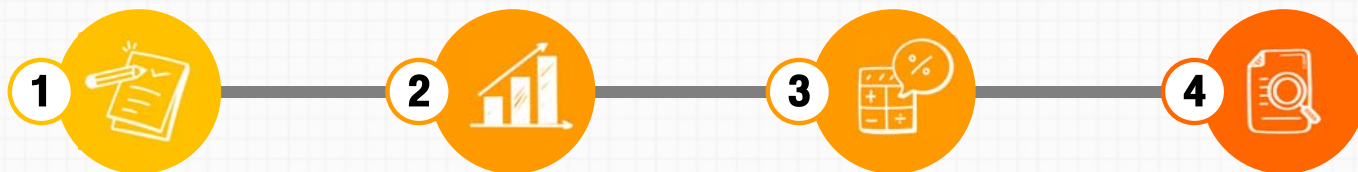
หมายเหตุ : ข้อมูลข้างต้นเป็นเพียงตัวอย่างเท่านั้น มิได้มีเจตนาชี้้นำการลงทุนแต่อย่างใด นักลงทุนควรศึกษาข้อมูลเพิ่มเติมก่อนตัดสินใจลงทุน

ที่มา : รายงานประจำปี แบบ 56-1 One Report บริษัทปูนซิเมนต์ไทย จำกัด (มหาชน)

Copyright 2023 © The Stock Exchange of Thailand. All rights reserved.



แนวคิดการวิเคราะห์ธุรกิจ



1 กำหนด
วัตถุประสงค์
ของการวิเคราะห์

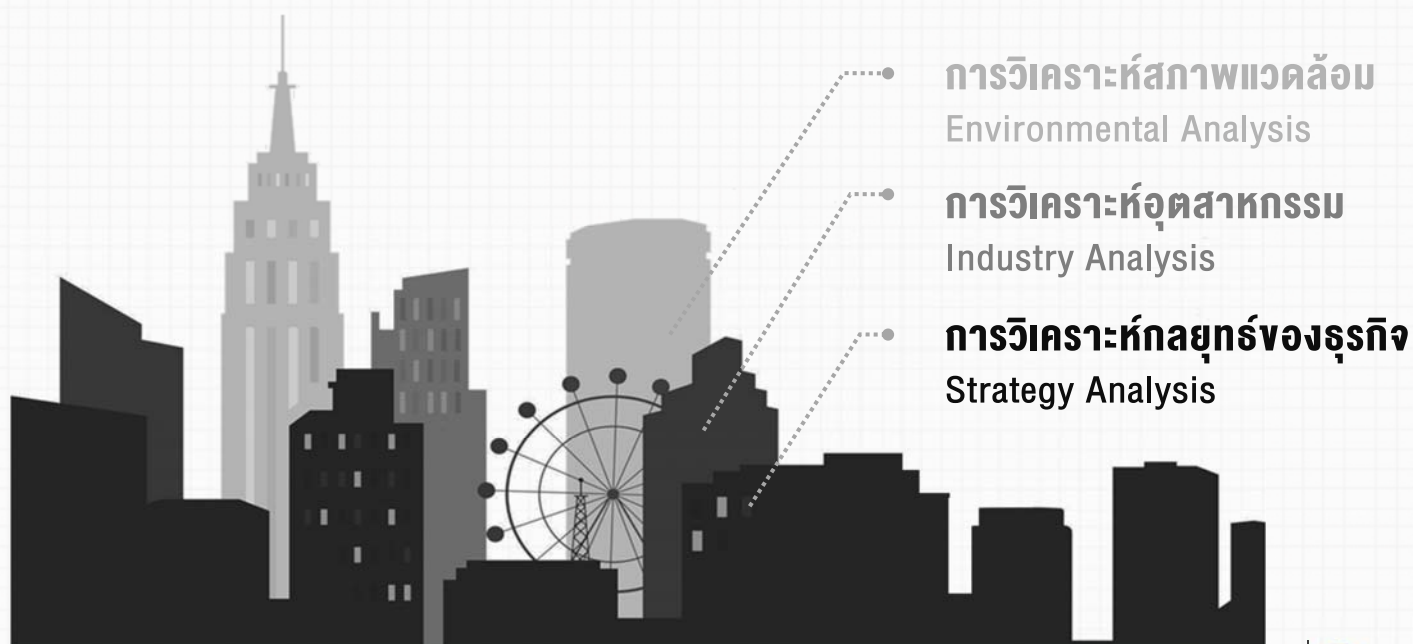
2 รวบรวมข้อมูล
ในการวิเคราะห์

3 เครื่องมือ
ในการวิเคราะห์

- การวิเคราะห์เชิงมหภาค
อุตสาหกรรม การแข่งขัน
กลยุทธ์ของธุรกิจ
- การวิเคราะห์ทางการบัญชี
- การวิเคราะห์ทางการเงิน
- การวิเคราะห์อนาคต
ของกิจการ

4 สรุปผล
และทบทวน
บทวิเคราะห์

การวิเคราะห์ธุรกิจ

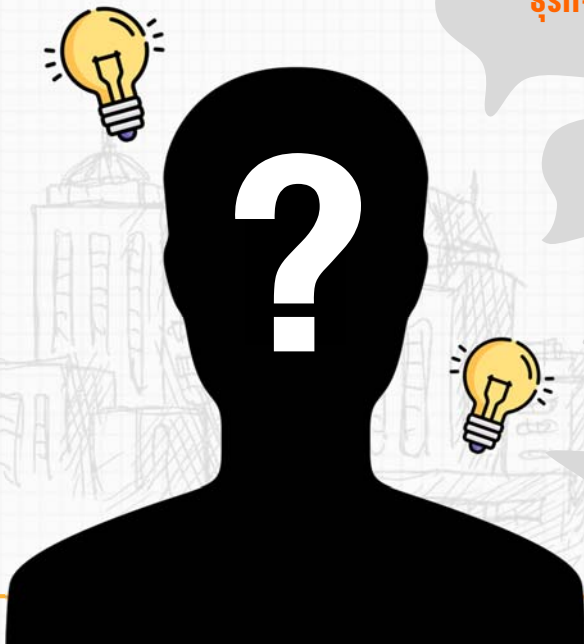


การวิเคราะห์สภาพแวดล้อม
Environmental Analysis

การวิเคราะห์อุตสาหกรรม
Industry Analysis

การวิเคราะห์กลยุทธ์ของธุรกิจ
Strategy Analysis

ปัญหาหลักที่ควรถามเมื่อวิเคราะห์ธุรกิจ



ธุรกิจมีความสามารถในการแข่งขันหรือไม่
ในอุตสาหกรรม

ธุรกิจจะสามารถ
แข่งขันในอุตสาหกรรมนั้นไปได้นานแค่ไหน

แรงผลักดันอะไร หรือข้อได้เปรียบของธุรกิจ
ที่จะทำให้ธุรกิจนั้นแข่งขันได้ต่อไป

กลไกอะไรที่จะช่วยให้
ธุรกิจรอดพ้นจากการแข่งขันที่รุนแรง

การวิเคราะห์งบการเงิน (Financial Statement Analysis)

การวิเคราะห์งบการเงิน เชิงเปรียบเทียบ

- การวิเคราะห์ตามแนวดิ่ง (Vertical Analysis)
- การวิเคราะห์ตามแนวนอน (Horizontal Analysis)
- การวิเคราะห์แนวโน้ม (Trend Analysis)
- การวิเคราะห์อัตราส่วนทางการเงิน (Ratio Analysis)

หรือเรียกว่า “การวิเคราะห์ย่อส่วน” (Common Size Analysis)
เป็นการแปลงค่าตัวเลขของรายการต่าง ๆ ให้อยู่ในรูป **อัตราร้อยละ (%)**
ของรายการสำคัญในงบการเงิน

เป็นการเปรียบเทียบแต่ละรายการปีต่อปี
เพื่อหาสาเหตุถึงความแตกต่างของตัวเลขที่มีนัยสำคัญ

เป็นการดูแนวโน้มของแต่ละรายการในช่วงระยะเวลา 3-5 ปี
และหาสาเหตุที่ทำให้เกิดแนวโน้มดังกล่าว

เป็นการนำตัวเลขที่อยู่ในงบการเงินมาคำนวณเป็นอัตราส่วน
เพื่อใช้ในการวิเคราะห์ผลการดำเนินงานของกิจการในอดีต
หรือ **เปรียบเทียบกับกิจการอื่น**

การวิเคราะห์อัตราส่วนทางการเงิน (Ratio Analysis)



อัตราส่วน แสดงสภาพคล่อง

Liquidity Ratios

ใช้วัดความสามารถ
ในการชำระหนี้ระยะสั้น
ของธุรกิจ



อัตราส่วน แสดงการบริหารสินทรัพย์

Activity Ratios or
Asset Management Ratios

ใช้วัดความสามารถ
ในการบริหารสินทรัพย์
หรือการลงทุนในสินทรัพย์
เพื่อก่อให้เกิดยอดขายของธุรกิจ



อัตราส่วน แสดงสภาพหนี้สิน

Leverage Ratios or
Debt Management Ratios

ใช้วัดความสามารถ
ในการชำระหนี้ระยะยาว
ของธุรกิจ

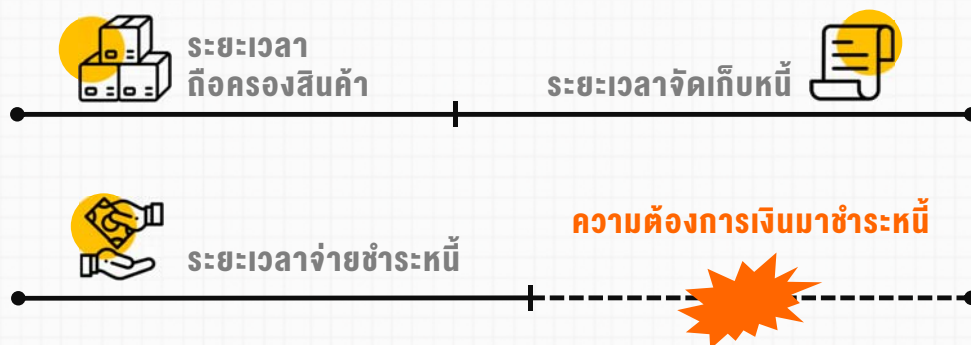


อัตราส่วน แสดงความสามารถ ในการทำกำไร

Profitability Ratios

ใช้วัดความสามารถ
ในการทำกำไร รวมไปถึง
การควบคุมต้นทุน
และค่าใช้จ่ายของธุรกิจ

ความต้องการเงินสด (Cash Needed)



**CASH
CONVERSION
CYCLE**

$$\begin{aligned} \text{วงจรมเงินสด} &= (\text{ระยะเวลาถือครองสินค้า} + \text{ระยะเวลาจัดเก็บหนี้}) - \text{ระยะเวลาย้ายชำระหนี้} \\ &= \text{วงจรการดำเนินงาน (Operating Cycle)} - \text{ระยะเวลาย้ายชำระหนี้} \end{aligned}$$

อัตราผลตอบแทนต่อส่วนของผู้ถือหุ้น (Return on Equity : ROE)

ROE = อัตราผลตอบแทนต่อสินทรัพย์ x โครงสร้างเงินทุน

$$\begin{aligned}
 &= \frac{\text{กำไรสุทธิ}}{\text{สินทรัพย์รวมเฉลี่ย}} \times \frac{\text{สินทรัพย์รวมเฉลี่ย}}{\text{ส่วนของผู้ถือหุ้น}} \\
 &= \frac{\text{กำไรสุทธิ}}{\text{รายได้ค่าขาย}} \times \frac{\text{รายได้ค่าขาย}}{\text{สินทรัพย์รวมเฉลี่ย}} \times \frac{\text{สินทรัพย์รวมเฉลี่ย}}{\text{ส่วนของผู้ถือหุ้น}} \\
 &= \frac{\text{กำไรสุทธิ}}{\text{กำไรขั้นต้น}} \times \frac{\text{กำไรขั้นต้น}}{\text{รายได้ค่าขาย}} \times \frac{\text{รายได้ค่าขาย}}{\text{สินทรัพย์รวมเฉลี่ย}} \times \frac{\text{สินทรัพย์รวมเฉลี่ย}}{\text{ส่วนของผู้ถือหุ้น}}
 \end{aligned}$$

อัตราส่วนกำไรสุทธิ
ต่อกำไรขั้นต้น

อัตรา
กำไรขั้นต้น

อัตราการหมุน
ของสินทรัพย์รวม

อัตราส่วน
โครงสร้างเงินทุน

ข้อจำกัดในการวิเคราะห์งบการเงิน

- 1 นโยบายบัญชีที่แตกต่างกันในแต่ละรอบระยะเวลารายงานในแต่ละกิจการ เช่น การตีราคาสินค้าคงเหลือ
- 2 การประมาณการในงบการเงิน เช่น ค่าเผื่อการด้อยค่าฯ ค่าเสื่อมราคาและค่าตัดจำหน่าย
- 3 ความแตกต่างในการดำเนินธุรกิจของแต่ละกิจการ เช่น ประเภทสินค้าและบริการ สายการผลิต กลยุทธ์ในการดำเนินธุรกิจ

ดูรายละเอียดได้ที่ เอกสารแนบ 4

กรณีศึกษาความเชื่อมโยงของงบการเงิน บริษัทปูนซิเมนต์ไทย จำกัด (มหาชน)

ดาวน์โหลดเอกสารแนบ



หมายเหตุ : ข้อมูลข้างต้นเป็นเพียงตัวอย่างเท่านั้น มิได้มีเจตนาชี้ว่าการลงทุนแต่อย่างใด
นักลงทุนควรศึกษาข้อมูลเพิ่มเติมก่อนตัดสินใจลงทุน

ประเด็นที่น่าสนใจจากการใช้รายงานทางการเงิน

- **ความเห็นของผู้สอบบัญชี** บนหน้ารายงานผู้สอบบัญชี /
วรรคนั้นเหตุการณ์
- **ฐานะการเงิน / ผลการดำเนินงาน / การเปลี่ยนแปลง
ส่วนของผู้ถือหุ้น / การได้มาและการใช้ไปของกระแสเงินสด
ในแต่ละกิจกรรม**
- **การเปลี่ยนแปลงในรายการบัญชีหลักของกิจการ
และสาเหตุ โดยเปรียบเทียบข้อมูลงบการเงินของบริษัทอื่น
ในอุตสาหกรรมเดียวกัน ขนาดใกล้เคียงกัน**
(แต่ละอุตสาหกรรมจะมีบัญชีที่ควรให้ความสำคัญต่างกันไป)

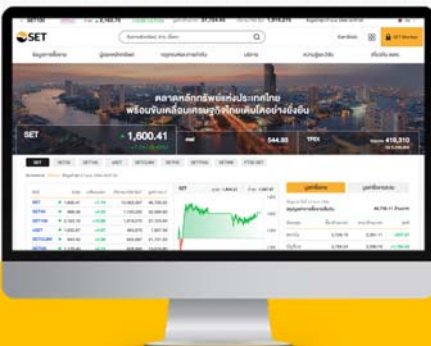
ประเด็นที่น่าสนใจจากการใช้รายงานทางการเงิน (ต่อ)

- **อัตราส่วนทางการเงินที่สำคัญ** เช่น สภาพคล่อง วงจรเงินสด ความสามารถในการชำระหนี้ โครงสร้างเงินทุน (หนี้สิน / ส่วนของผู้ถือหุ้น)
- **รายงานจำแนกตามส่วนงาน (Segment Report)**
- **การออกหุ้นเพิ่มทุน** การออกหุ้นกู้แปลงสภาพ การซื้อหุ้นคืน การออกตราสารที่มีลักษณะพิเศษในระหว่างปี
- **ปัจจัยมหภาคส่งผลกระทบต่องบการเงินอย่างไร?** เช่น อัตราดอกเบี้ยขึ้น อัตราแลกเปลี่ยนเงินค่า / อ่อนตัวลง จะสะท้อนในบัญชีใด

แหล่งข้อมูลที่เกี่ยวข้อง

เว็บไซต์ตลาดหลักทรัพย์แห่งประเทศไทย

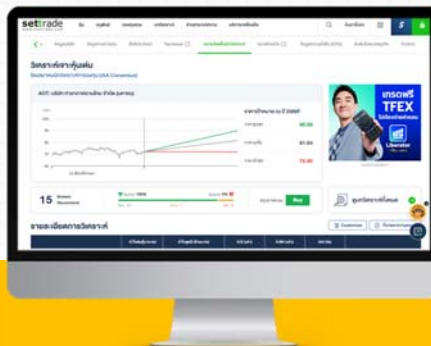
www.set.or.th



- ราคาย้อนหลัง
- งบการเงิน
- ข้อมูลหลักทรัพย์
- แบบ 56-1 One Report

เว็บไซต์เซ็กเทรด ดอท คอม

www.settrade.com



- ราคาย้อนหลัง
- กราฟเทคนิค
- ความเห็นของนักวิเคราะห์
- ข้อมูลความยั่งยืน (ESG)

เว็บไซต์ SETINVESTNOW

www.setinvestnow.com



บทความและสื่อความรู้อื่น ๆ

แหล่งข้อมูลที่เกี่ยวข้อง (ต่อ)

REFERENCES

ELECTRONIC BOOKS

ศูนย์หนังสือแห่งจุฬาลงกรณ์
มหาวิทยาลัย

www.chulabook.com/main-ebook



- รู้ทันงบ...จบทุกเรื่อง, ณัฐชานนท์ โทมุกพุดพิงศ์, ศูนย์หนังสือแห่งจุฬาลงกรณ์มหาวิทยาลัย
- งบการเงิน...เรื่องง่าย, ณัฐชานนท์ โทมุกพุดพิงศ์, ศูนย์หนังสือแห่งจุฬาลงกรณ์มหาวิทยาลัย
- วิเคราะห์งบการเงินหรือ...โซซิลส์, ณัฐชานนท์ โทมุกพุดพิงศ์, ศูนย์หนังสือแห่งจุฬาลงกรณ์มหาวิทยาลัย
- งบการเงินรวม...ใครว่ายาก, ณัฐชานนท์ โทมุกพุดพิงศ์, ศูนย์หนังสือแห่งจุฬาลงกรณ์มหาวิทยาลัย
- งบกระแสเงินสดรวม...ไม่เห็นยากเลย, ณัฐชานนท์ โทมุกพุดพิงศ์, ศูนย์หนังสือแห่งจุฬาลงกรณ์มหาวิทยาลัย
- งบกระแสเงินสด...ง่ายกว่าที่คิด, ณัฐชานนท์ โทมุกพุดพิงศ์, ศูนย์หนังสือแห่งจุฬาลงกรณ์มหาวิทยาลัย
- วิเคราะห์งบกระแสเงินสด...ไม่ยากอย่างที่คิด, ณัฐชานนท์ โทมุกพุดพิงศ์, ศูนย์หนังสือแห่งจุฬาลงกรณ์มหาวิทยาลัย

แหล่งข้อมูลที่เกี่ยวข้อง (ต่อ)

REFERENCES

- Financial Accounting: Information for Decisions, John J. Wild, McGraw Hill.
- การบัญชีขั้นต้น (พิมพ์ครั้งที่ 5, 2566), ณัฐชานนท์ โทมุกพุดพิงศ์ และธัญลักษณ์ วิจิตรสาระวงศ์, สำนักพิมพ์จุฬาลงกรณ์มหาวิทยาลัย
- การบัญชีขั้นกลาง (พิมพ์ครั้งที่ 2, 2564), พิมพ์พนา ศรีสวัสดิ์และคณะ, สำนักพิมพ์จุฬาลงกรณ์มหาวิทยาลัย
- การบัญชีขั้นกลาง 1 (พิมพ์ครั้งที่ 7, 2556), บุญเสริม วิมุตตะนันท์และคณะ, สำนักพิมพ์จุฬาลงกรณ์มหาวิทยาลัย
- การบัญชีขั้นกลาง 2 (พิมพ์ครั้งที่ 6, 2565), พิมพ์พนา ศรีสวัสดิ์และคณะ, สำนักพิมพ์จุฬาลงกรณ์มหาวิทยาลัย
- การบัญชีขั้นสูง 1 (พิมพ์ครั้งที่ 10, 2562), ฤทธิ สวงวนชาติและคณะ, สำนักพิมพ์แห่งจุฬาลงกรณ์มหาวิทยาลัย
- การบัญชีเบื้องต้นสำหรับการรวมธุรกิจ (พิมพ์ครั้งที่ 1, 2563), ณัฐชานนท์ โทมุกพุดพิงศ์, สำนักพิมพ์จุฬาลงกรณ์มหาวิทยาลัย

เรียน รู้ เรื่อง

วางแผนการเงิน การลงทุน และธุรกิจ

SET E-LEARNING

คอร์สเรียนออนไลน์ **ฟรี!**
กว่า **100** หลักสูตร

<https://elearning.set.or.th/>



หลักสูตรแนะนำ

EQD1102
การลงทุนในหุ้น
เรียนรู้จากประสบการณ์ของพี่ชายใจดีแห่ง
โลกการลงทุน เพื่อเพิ่มโอกาสลงทุนที่ชาญ
ฉลาด

ดร.พรวิมล คุ้ม
ฟรี

EQD1509
Financial Statement Analysis
พิจารณาถึงส่วนประกอบของงบการเงิน...
เพื่อใช้ในการประกอบการตัดสินใจ... เพื่อ
ประเมินศักยภาพของกิจการประกอบการ

ดร.พรวิมล คุ้ม
ฟรี

EQD1510
Statement of Financial Position
พิจารณาถึง... ฐานการลงทุนการันตี
ด้วยหลักทรัพย์และค้ำประกันที่ธนาคาร
เพื่อใช้ในการประเมิน เพื่อเพิ่มโอกาส
ที่ชาญฉลาด

ดร.พรวิมล คุ้ม
ฟรี

EQD1511
Statement of Comprehensive Income
พิจารณาถึง... ฐานที่ใช้ลงทุน...
โดยอิงจากหลักเกณฑ์ในการรายงานกำไร
ขาดทุนสุทธิ เพื่อใช้ในการประกอบการ
ตัดสินใจ

ดร.พรวิมล คุ้ม
ฟรี

EQD1512
Statement of Cash Flows
พิจารณาถึง... ฐานการลงทุน
โดยอิงจากหลักเกณฑ์ในการรายงาน
กระแสเงินสดผ่านประวัติบัญชีรายวัน
เพื่อใช้ในการประกอบการตัดสินใจ

ดร.พรวิมล คุ้ม
ฟรี

ห้องเรียน นักลงทุน

ตลาดหลักทรัพย์แห่งประเทศไทย



ตลาดหลักทรัพย์แห่งประเทศไทย

93 อาคารตลาดหลักทรัพย์แห่งประเทศไทย ถ.รัชดาภิเษก ดินแดง กทม. 10400

SET Contact Center 0-2009-9999 email: TSI_Seminar@set.or.th

