



Infographic

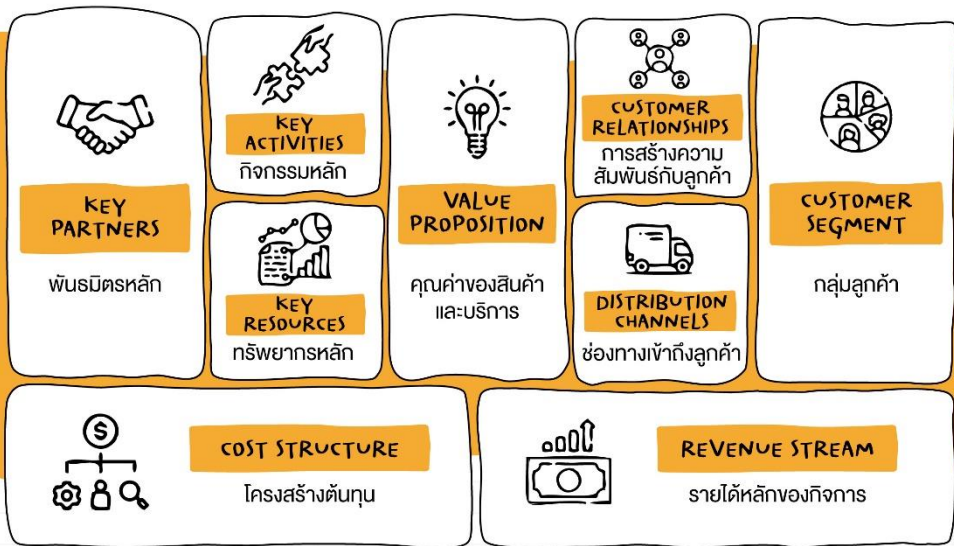
วิเคราะห์
เจาะลึกหุ้น





วิเคราะห์ธุรกิจด้วย Business Model Canvas

Business Model Canvas เปรียบเสมือน **พิมพ์เขียว** ในการวิเคราะห์กลยุทธ์ และแผนดำเนินงานของกิจการ ช่วยให้วิเคราะห์ธุรกิจได้รอบด้านมากยิ่งขึ้น



เมื่ออ่านแล้วต้องวิเคราะห์และประเมินให้ได้ว่า...

กิจการสร้างรายได้หรือไม่? เป็นกิจการที่ดี ฆ่าลงทุนหรือไม่?



อยากรู้...เค้าทำอะไรใน งบบุการเงิน



"งบบุการเงิน" เปรียบเสมือน "สมุดพก"

ที่บ่งบอกฝีมือในการดำเนินงานของกิจการทำให้เราสามารถตัดสินใจลงทุนได้อย่างสมเหตุผล แถมยังทำให้การลงทุนมีความปลอดภัยมากยิ่งขึ้นด้วย



"รวย ไม่รวย" ดูที่ งบแสดงฐานะ การเงิน แสดง ฐานะการเงิน ของกิจการ ณ วันใดวันหนึ่ง	"เก่ง ไม่เก่ง" ดูที่ งบกำไร ขาดทุนเบ็ดเสร็จ แสดง ผลการดำเนินงาน ของกิจการใน รอบระยะเวลาหนึ่ง	"รอด ไม่รอด" ดูที่ งบกระแส เงินสด แสดง เงินสด ที่ธุรกิจ ได้รับเข้ามาและจ่าย ออกไป	"โปร่งใสหรือไม่" ดูที่ หมายเหตุ ประกอบงบ แสดง รายละเอียด รายการ ทางบัญชี	"ทุนเพิ่มขึ้นหรือลดลง" ดูที่ งบการเปลี่ยนแปลง ส่วนของผู้ถือหุ้น แสดง การเปลี่ยนแปลง ในส่วนของ ผู้ถือหุ้น
--	--	---	--	--

ประเด็นสำคัญที่ควรวิเคราะห์

ขนาดของกิจการ ทรัพยากร ที่ใช้ดำเนินงาน การผูกพัน ในภาระหนี้ จำนวนทุนของ กิจการที่ได้ มาจากเจ้าของ	กำไรขาดทุน ต้นทุนของ กิจการ แนวโน้ม การเจริญเติบโต	คุณภาพ การบริหารงาน ความมั่นคง ของกิจการ จัดความสามารถ ทางการเงิน	นโยบาย ของกิจการ เหตุการณ์ ที่ผิดปกติ สาระสำคัญ ที่ไม่ได้แสดงในงบ	รายละเอียด การเคลื่อนไหว ของทุน ในระหว่างปี
--	--	--	--	--

รวบ ไม่รวบ ดูที่ "งบแสดงฐานะการเงิน"



งบแสดงฐานะการเงิน
แสดงถึงฐานะการเงินของกิจการ ณ ขณะใดขณะหนึ่ง สะท้อนถึง ความมั่งคั่งร่ำรวยของกิจการ

อ่านให้เห็นภาพ "ตัวเลขที่สำคัญเกี่ยวกับฐานะการเงินของกิจการ" ทั้งขนาดสินทรัพย์รวมโครงสร้างรายการสำคัญ รวมไปถึงลักษณะการเติบโตของสินทรัพย์หนี้สินและทุน

เทคนิคการอ่าน "งบแสดงฐานะการเงิน"

สินทรัพย์

- ขนาดสินทรัพย์รวมเป็นอย่างไร?
- สินทรัพย์ส่วนใหญ่มักเป็นแบบหมุนเวียนหรือไม่หมุนเวียน?
- มีเงินสดมากน้อยแค่ไหน?
- ลูกหนี้มากไหม? จ่ายหนี้ดีหรือไม่?
- สินค้าคงเหลือมากไปไหม?

= หนี้สิน

- หนี้ส่วนใหญ่เป็นระยะสั้นหรือยาว?
 - มีหนี้สินมากเกินความจำเป็นหรือไม่?
 - สัดส่วนการเพิ่มขึ้นของสินทรัพย์และหนี้สิน เหมาะสมกันหรือไม่?
 - จ่ายหนี้ไหวไหม?
- มีสินทรัพย์หมุนเวียน
คลอบคลุมหนี้สินระยะสั้น = ดี

+

ทุน

- สัดส่วนของทุน (ส่วนของเจ้าของ) เมื่อเทียบกับหนี้สินอย่างไร?
- หนี้สินต่ำกว่าทุน = ดี
มีความเสี่ยงต่ำ
- ทุนเพิ่มขึ้นหรือไม่? เพิ่มขึ้นจากอะไร?



เก่ง ไม่เก่ง ดูที่ "งบกำไรขาดทุนเบ็ดเสร็จ"



งบกำไรขาดทุนเบ็ดเสร็จ

แสดงถึงผลการดำเนินงานของกิจการว่ามีรายได้ ค่าใช้จ่าย และกำไรเท่าไร ณ รอบบัญชีนั้น ๆ

วิเคราะห์กำไร

จาก 4 อัตราส่วนทางการเงิน

NPM
Net Profit margin
อัตราส่วนกำไรสุทธิ

กำไรสุทธิ
รายได้

ROA
Return on Asset
อัตราส่วนผลคูณแทน
ต่อสินทรัพย์รวม

กำไรสุทธิ
สินทรัพย์รวม

ROE
Return on Equity
อัตราส่วนผลคูณตอบแทน
ต่อส่วนของผู้ถือหุ้น

กำไรสุทธิ
ส่วนของผู้ถือหุ้น

QE
Quality of Earnings
คุณภาพกำไร

กำไรสุทธิ
หนี้สินแสดงจากการดำเนินงาน

อัตราส่วนเหล่านี้ "ยิ่งสูง ยิ่งดี" แสดงว่ากิจการมีความสามารถในการทำกำไรได้ดี

เทคนิคการอ่าน งบกำไรขาดทุนเบ็ดเสร็จ

อ่านแล้วต้องรู้ว่าการ...

- ขายสินค้าและบริการได้หรือไม่? รายได้เพิ่มขึ้นอย่างสม่ำเสมอหรือไม่?
- ควบคุมต้นทุนได้ดีหรือไม่?
- ขนาดและการเติบโตของค่าใช้จ่ายต่าง ๆ เป็นอย่างไร? ส่งผลต่อกำไรในแต่ละปีอย่างไร?
- มีกำไรที่เป็นตัวเงินในทุกขั้นตอนหรือไม่? เพราะเหตุใด?
- กำไรสุทธิที่ได้มีคุณภาพหรือไม่? เกิดจากรธุรกิจหลักหรือไม่?
- กำไรต่อหุ้นเพิ่มหรือลด? ถ้าลด... ลดเพราะอะไร?



รอด ไม่รอด ดูที่ "งบกระแสเงินสด"



"งบกระแสเงินสด" แสดงถึง การได้มาและใช้ไปของเงินสด ทำให้นักลงทุนทราบถึงสภาพคล่องของกิจการ และกระแสเงินสดที่ไหลเวียนในกิจการ แบ่งออกเป็น... 3 กิจกรรมหลัก

เงินสด
= เงินเหลือที่หล่อเลี้ยงธุรกิจ
เมื่อเงินคืนคล่องธุรกิจก็คืนหน้า

CFO Survival

cash Flows from operating Activities
กระแสเงินสดจากกิจกรรมดำเนินงาน

เป็นกระแสเงินสดจากกิจกรรมหลัก ที่ทำให้เกิดรายได้และค่าใช้จ่ายของกิจการ

CFO ควรมีค่าสุทธิเป็น **บวก** แสดงว่ากิจการทำธุรกิจ และได้เงินสดไหลเข้ามา

CFI Growth

cash Flows from Investing Activities
กระแสเงินสดจากกิจกรรมลงทุน

เป็นกระแสเงินสดจากการซื้อและขายสินทรัพย์ระยะยาวและเงินลงทุนอื่น ๆ ของกิจการที่ไม่กระทบการดำเนินงาน

CFI ควรมีค่าสุทธิเป็น **ลบ** แสดงว่ากิจการมีการลงทุนเพิ่ม เพื่อยขยายกิจการ

CFF Growth Support

cash Flows from Financing Activities
กระแสเงินสดจากกิจกรรมจัดหาเงิน

เป็นกระแสเงินสดจากการเปลี่ยนแปลงรายการในส่วนของผู้ถือหุ้น และการกู้ยืม

CFF ควรมีค่าสุทธิเป็น **ลบ** แสดงว่ากิจการจ่ายเงินสดคืนให้ผู้ถือหุ้น

เทคนิคการอ่าน งบกระแสเงินสด

อ่านแล้วต้องรู้ว่ากิจการ...

- ได้เงินทุนมาอย่างไร? พฤติกรรมการใช้เงินทุนของกิจการเป็นอย่างไร?
- Matching เงินทุนได้เหมาะสมหรือไม่?
- เงินที่จ่ายปันผล มาจากกำไรหรือไม่?



หุ้นถูก หุ้นแพง ดูได้ด้วย P/E และ P/BV

อยากรู้ว่า... ราคาหุ้นที่ซื้อขายกันตอนนี้ "ถูก" หรือ "แพง" ไปหรือเปล่า?
พิจารณาได้จาก 2 อัตราส่วนนี้

$$P/E = \frac{\text{ราคาตลาดต่อหุ้น}}{\text{กำไรสุทธิต่อหุ้น}}$$

Price to Earnings per Share

อัตราส่วนราคาตลาดต่อกำไรต่อหุ้น

ดูว่า... นักลงทุนยินดีจะจ่ายเงินซื้อหุ้นเป็นกี่เท่า
ของกำไรสุทธิของกิจการ

$$P/BV = \frac{\text{ราคาตลาดต่อหุ้น}}{\text{มูลค่าทางบัญชีต่อหุ้น}}$$

Price to Book Value per Share

อัตราส่วนราคาตลาดต่อมูลค่าทางบัญชีต่อหุ้น

ดูว่า... ราคาหุ้น ณ ขณะนั้น สูงเป็นกี่เท่าของมูลค่า
ทางบัญชีต่อหุ้นของกิจการ

เราควรเลือกลงทุนหุ้นที่มี

P/E หรือ P/BV ต่ำ

เมื่อเทียบกับ



ข้อมูลในสูตร
ของหุ้นนั้น



ค่าเฉลี่ยของ
อุตสาหกรรม



ค่าเฉลี่ย
ของตลาด

ตัวอย่าง

A และ B เป็นกิจการที่อยู่ใน อุตสาหกรรมเดียวกัน
P/E ของอุตสาหกรรม = 20 เท่า



กิจการ A

P/E=100 เท่า
P/BV=1 เท่า

VS



กิจการ B

P/E=10 เท่า
P/BV=0.5 เท่า

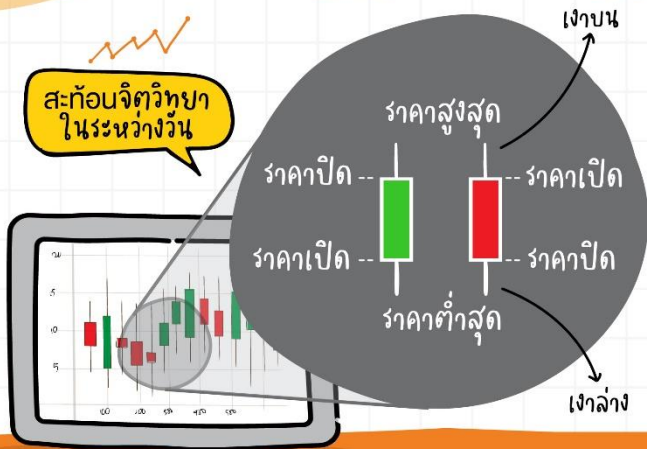
แปลว่า
หุ้น B
ถูกกว่า
หุ้น A*

*ควรพิจารณาพื้นฐานของธุรกิจและแนวโน้มการเจริญเติบโต
ในขนาดประกอบการที่คล้ายคลึงกันด้วย



สีเขียว สีแดง !!

ของกราฟราคามาจากอะไร?



เส้นตรงแนวดิ่ง :
ราคาสูงสุดและต่ำสุด

แท่งเทียนสีเขียว
หรือแท่งโปร่ง :
ราคาปิดสูงกว่าราคาเปิด

แท่งเทียนสีแดง
หรือแท่งทึบ :
ราคาปิดต่ำกว่าราคาเปิด



ตีความจาก
แท่งเทียน
ได้อย่างไร?



GOOD BAD

หลักการง่าย ๆ
ไม่ต้องจำ !!!

ราคาปิดสูง ดีกว่า ปิดต่ำ
มีเงาล่างยาว ดีกว่า เงาบนยาว



ติดตามข่าวสารได้ที่ : SET Thailand

