

ในช่วง "ภาวะตลาดผันผวน"
เราควรต้องเตรียมตัวรับมืออย่างไร
เพื่อให้พอร์ตการลงทุนเสียหายน้อยที่สุด

สรุป

สร้างโอกาสทำกำไรด้วยกราฟเทคนิค

สรุป...

จับจังหวะซื้อขาย

สร้างโอกาสทำกำไรด้วยกราฟเทคนิค

ธนพร เจียรนัยกุลวานิช
เจ้าของเพจ Stock JourNoey

เลื่อนเพื่อดูรายละเอียด

0:00 / 1:31:25

ไอเดีย การวางแผนเทรดในช่วงตลาดผันผวน:

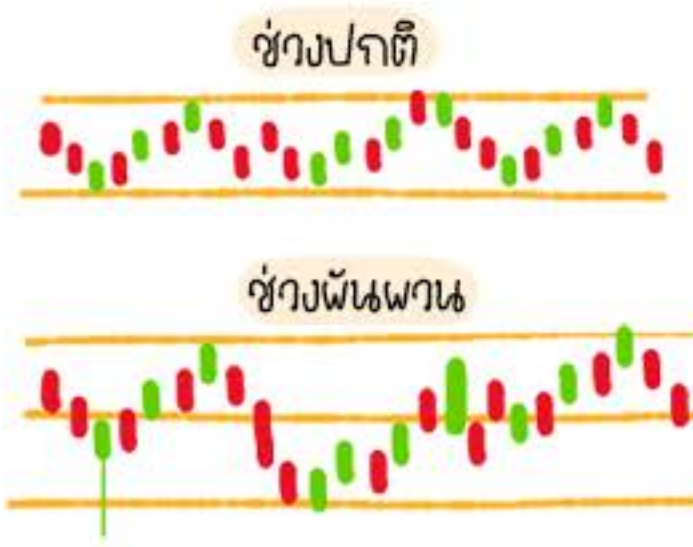
เป็นช่วงที่มีแต่ความไม่แน่นอน ตลาดเดาได้ยาก โดยอุปเดตข่าวหรือปัจจัยต่าง ๆ แล้วนำมาวิเคราะห์ต่อ รวมถึงสังเกต VIX index ตามดูไปด้วย

* ลดขนาดพอร์ต เพื่อควบคุมความเสี่ยง

เราไปควบคุมเหตุการณ์ต่าง ๆ ไม่ได้ แต่เราจำกัดความเสี่ยงหายของพอร์ตลงทุนได้



* ดีแหงรับไว้หลาย ๆ แหนง + เมื่อเอาไว้ให้ลึกขึ้น



บางทีช่วงที่ตลาดผันผวน ราคาหุ้นอาจจะเหวี่ยงลงมาลึก แล้วดึงกลับภายในระยะเวลาที่รวดเร็ว

ซึ่งถ้าเราไม่ได้เข้าหน้าจ่อ การที่เราตั้งซื้อไว้ที่แหงรับที่เรายอมรับความเสี่ยงได้ ก็อาจจะทำให้ได้ราคาที่ดีก็ได้

รวมมีหุ้น จำนวน 1,000 หุ้น ที่ราคา 8.84 บาท

* ใช้การแบ่งไม้เข้ามาช่วยยึดจุด Stop Loss ออกไป

ช่วงปกติ
ซื้อหุ้นจำนวน 1,000 หุ้น
ราคา 9.00 บาท
ตั้งจุด Stop Loss 3%
= ราคา 8.75 บาท

Volume	Bids	Offers	Volume
1,241,000	8.95	9.00	454,900
1,130,900	8.90	9.05	772,100
1,181,100	8.85	9.10	1,138,500
1,039,900	8.80	9.15	867,400
1,537,600	8.75	9.20	866,100
1,719,400	8.70	9.25	300,100
1,182,200	8.65	9.30	361,800
1,015,800	8.60	9.35	77,100
1,842,300	8.55	9.40	158,400
1,481,300	8.50	9.45	113,200

ช่วงผันผวน
ซื้อหุ้นจำนวน 1,000 หุ้น
แบ่งเป็น 200 หุ้นที่ราคา 9.00 บาท
และ 800 หุ้นที่ราคา 8.80 บาท
ตั้งจุด Stop Loss 3% = ราคา 8.60 บาท
จะเห็นว่าเรามีจำนวนหุ้นที่อยากได้เท่ากัน แต่ต้นทุนและจุด Stop Loss ต่างกัน

*** ขายหุ้น = 0
เคยขายไปแล้วก็เริ่มนับ 1 วางแผนใหม่
ไม่อยากจะเอาความรู้สึกเจ็บปวดเข้ามาเป็นส่วนหนึ่งในการตัดสินใจซื้อขาย

บันทึกการเทรด

ก่อนที่จะไปวางแผนเทรดด้วยกราฟเทคนิค
อยากชวนทุกคนมาบันทึกการเทรด
เพื่อจะได้ย้อนกลับมาอ่านเพื่อปรับปรุงสิ่งที่ผิดพลาด
ลองหยิบสมุดให้ตามเล่มหนึ่ง แล้วแบ่งครึ่งแบบนี้ได้เลย!

- จะซื้อหุ้นตัวไหนดี?
- ซื้อที่ราคาเท่าไร?
- ขายที่ราคาเท่าไร?
(ทั้งกำไร-ขาดทุน)
- จะแบ่งเงินออกเป็นกี่ไม้?

ย้ำว่าเราต้องวางแผนจุดออกด้วย
ทั้งขายแบบที่ได้กำไร และขายแบบที่ขาดทุน
เพราะเราไม่รู้ว่าหุ้นจะขึ้นหรือลง
แต่เรามีแผนเตรียมเอาไว้

- = บันทึกก่อนเข้าซื้อหุ้น
- = บันทึกระหว่างถือหุ้น
- = บันทึกหลังจากที่ขายหุ้น

บันทึก
แผนการซื้อ-ขาย

บันทึกเหตุผล
ที่ตัดสินใจซื้อ

บางทีถ้าเราไม่จดไว้
เราก็จะลืมว่า
ซื้อเพราะอะไร

บันทึก
สิ่งที่ต้องปรับปรุง

ตั้งชื่อ
ท่าไม้ตายของเรา

เจอตลาดแบบนี้ ข่าแบบนี้
เซ็ดไว้อะไรแล้วตรงตามนี้เป๊ะ ๆ
ก็ใช้ท่านี้ได้เลย

วางแผนซื้อ-ขายหุ้น

ติดตามข่าว/ปัจจัยต่าง ๆ
follow up

บันทึก
พฤติกรรมของหุ้น

บันทึกข่าว/
เหตุการณ์ต่าง ๆ

ทั้งเกี่ยวกับหุ้นตัวที่เราซื้อ
และภาพรวมของตลาด

แล้วพอทำแบบนี้ไปเรื่อย ๆ เราจะรู้ว่า
ต่อไปนี่ละ ถ้าเจอเหตุการณ์แบบนี้
ต้องไปर्फักสั้หุ้นกลุ่มไหนหรือหุ้นตัวไหน

ขั้นตอน การวางแผนเทรดในช่วงตลาดผันผวน

ถามตัวเองว่า "จะซื้อหุ้นตัวไหน ซื้อขายที่ราคาเท่าไร และซื้อจำนวนกี่หุ้น"



1 ชื่อหุ้น:

1.1 หาจากข่าว/ปัจจัยที่มากกระทบในช่วงนี้

ช่วงตลาดผันผวน เหน็ดกว่าต่อให้กราฟสวย แต่เป็นหุ้นที่ไม่ได้รับความสนใจ ราคา ก็อาจจะไม่ไปไหน เพราะเงินไม่ไหลเข้า

สิ่งที่เราต้องเตรียมตัวก็คือ อัปเดตข่าวหรือปัจจัยที่มากกระทบในช่วงนี้ แล้วมองไปถึงอนาคตสั้น ๆ ว่ามันจะเป็นยังไงต่อ

การจดปฏิทินกันสำคัญ สำหรับการลงทุน จะทำให้เรารู้สึกได้ขึ้น



1.2 หาจากหุ้นที่มีปริมาณการซื้อขายที่ผิดปกติ

ใช้การสังเกต/สูตรสแกน



สามารถสแกนผ่านฟังก์ชัน **Stock Screener** ใน Streaming

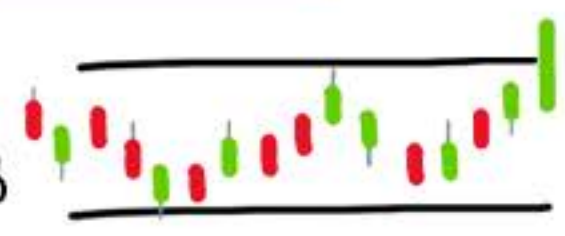
เงื่อนไขของเขยก็คือ
 Value (K) >= 10,000.00
 % to Avg Volume 5d >= 200.00%

เอาไว้สแกนหาหุ้นตามเงื่อนไข ง่ายดี ง่ายฟรี ประหยัดเวลามาก ๆ

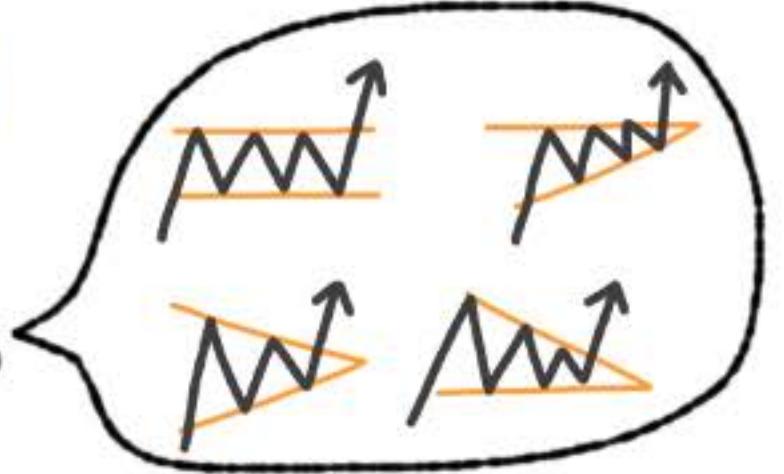
1.3 หาจากหุ้นที่เราเอาเข้า List ไว้เพื่อติดตาม > Watch list

แต่ละคนมีเงื่อนไขที่ต่างกัน สำหรับเขยมีดังนี้

☑ Sideway กรอบล่างมานาน ระยะเวลา คือ 3-6 เดือน



☑ ช่องเบรคแนวต้านสำคัญ ระยะเวลา คือ ประมาณ 8-10 สัปดาห์หรือ 2 เดือน



☑ ลงแนวรับใน TF ใหญ่ หรือเป็นหุ้นที่ราคาลงแรง แล้วมี Divergence



2 จุดซื้อ-ขาย : ใช้ Trade Setup ตามขงกราฟ

ได้ซื้อหุ้น > เปิดกราฟดูภาพใหญ่เพื่อดูแนวโน้ม > ดูภาพระยะกลาง/สั้นเพื่อหาจุดเข้าซื้อขาย
(TF Day ระยะเวลา 1-5 ปี) (TF Day หรือ 15/30/60 Mins)



ภาพระยะกลาง



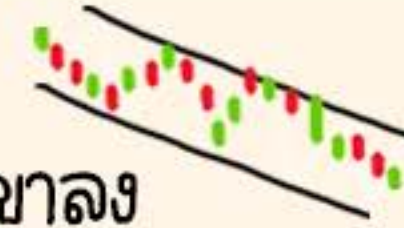
รอซื้อตอนย่อลงมาที่แนวรับ
รอซื้อตอนเบรคแนวต้าน

ออกข้าง



รอซื้อตอนย่อลงมาที่แนวรับ
รอซื้อตอนเบรคแนวต้าน

ขาลง



รอซื้อตอนย่อลงมาที่แนวรับ
รอซื้อตอนเบรคแนวต้าน



ภาพระยะกลาง



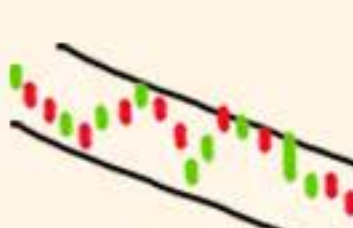
รอซื้อตอนย่อลงมาที่แนวรับ
รอซื้อตอนเบรคแนวต้าน

ออกข้าง



รอซื้อตอนย่อลงมาที่แนวรับ
รอซื้อตอนเบรคแนวต้าน

ขาลง



รอซื้อตอนย่อลงมาที่แนวรับ



ภาพระยะกลาง



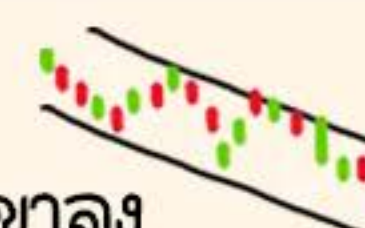
รอซื้อตอนย่อลงมาที่แนวรับ
รอซื้อตอนเบรคแนวต้าน

ออกข้าง



รอซื้อตอนเบรคแนวต้าน

ขาลง

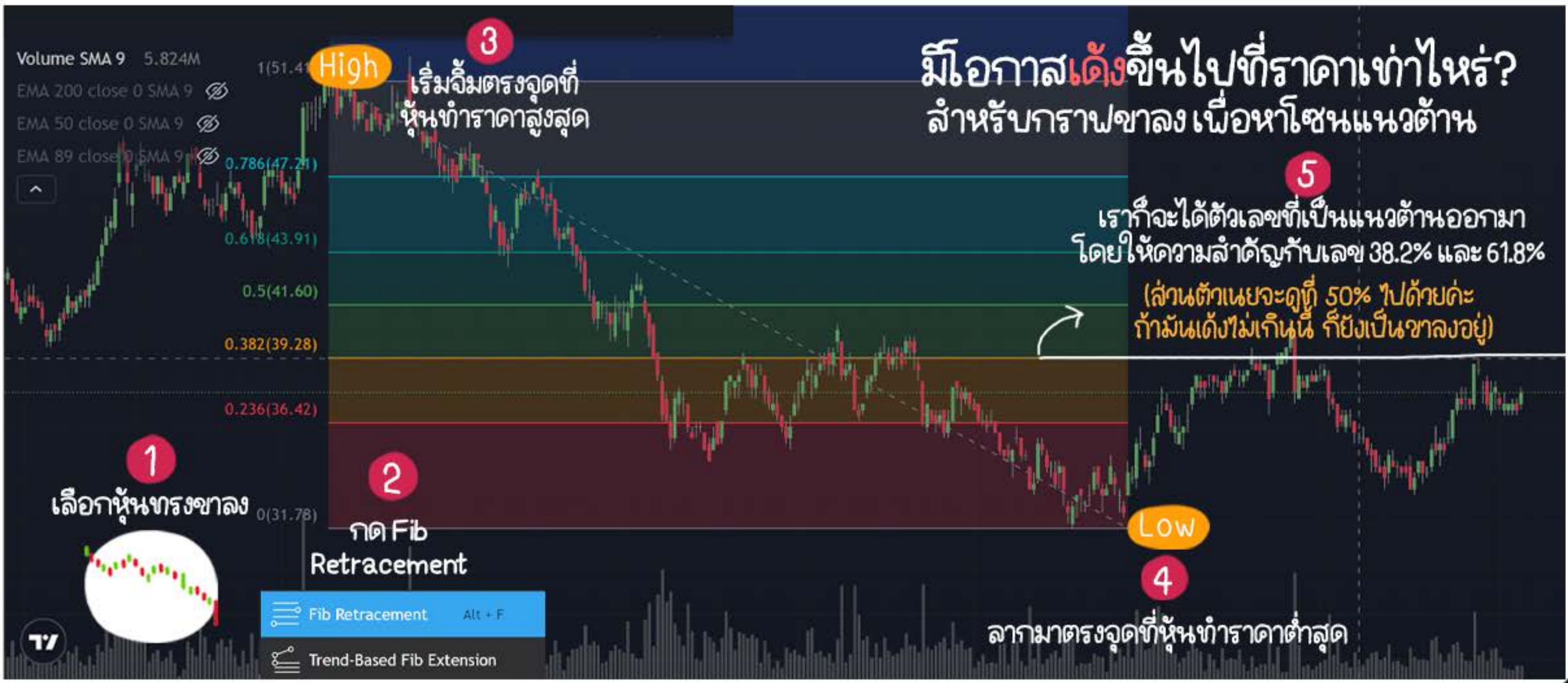
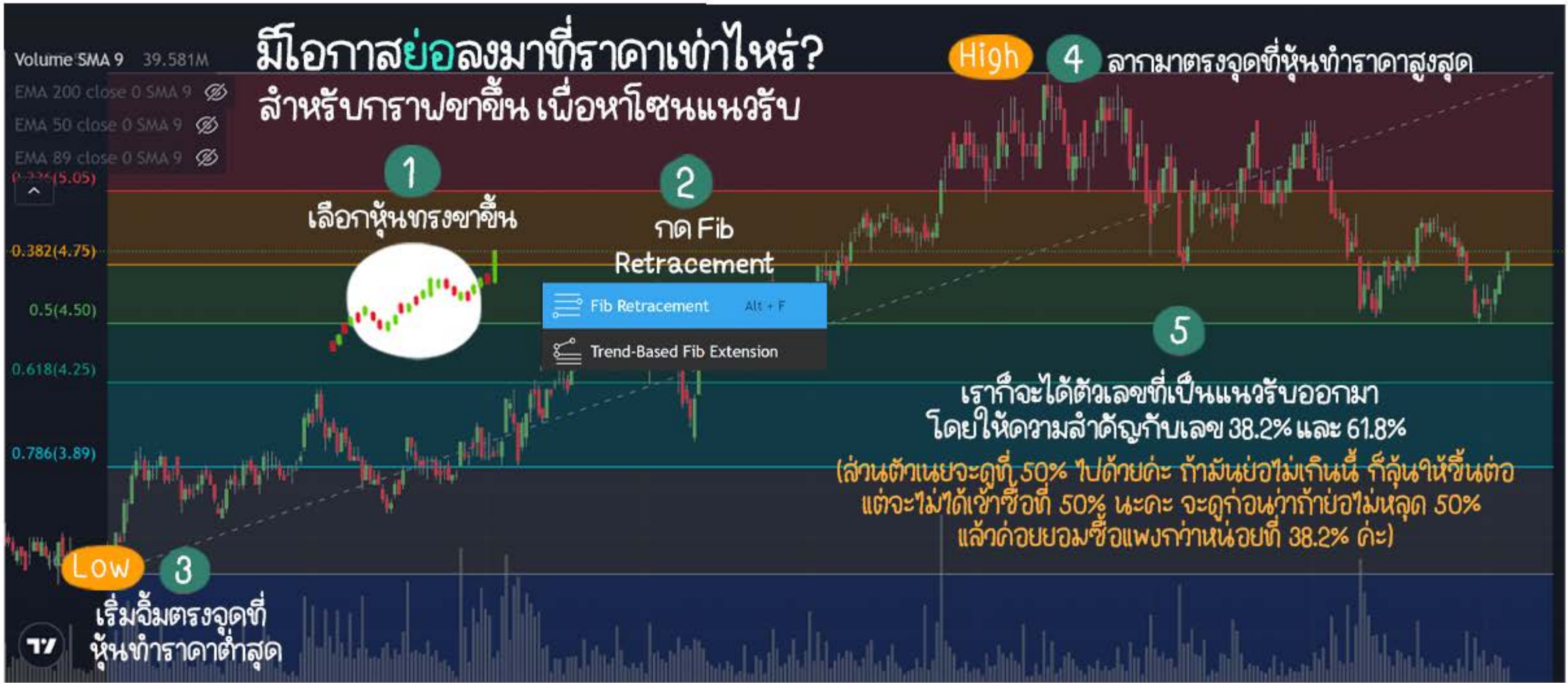


รอให้หา Low ให้เจอก่อน/
รอให้ออกข้าง

ตัวอย่างเช่น ถ้าภาพใหญ่เป็นขาลง แล้วภาพระยะกลางเป็นออกข้าง เหยจะรอซื้อตอนเบรคแนวต้านเท่านั้น เพราะแนวโน้มใหญ่ยังเป็นขาลง ถ้าไปซื้อที่แนวรับ หุ้นจะมีโอกาสทำจุดต่ำสุดใหม่เรื่อยๆ

เงื่อนไขพวกนี้ขึ้นอยู่กับความเสถียรที่เรารับไหว ลองหาสัปดาห์ของตัวเองกันนะคะ

ตัวอย่าง : Indicator ที่ช่วยหาจุดซื้อ-ขาย > Fibonacci



ตัวอย่าง : Indicator ที่ช่วยหาจุดซื้อ-ขาย > Fibonacci



ตัวอย่าง : Indicator ที่ช่วยหาจุดซื้อ-ขาย > EMA

คือ เส้นค่าเฉลี่ยเคลื่อนที่ ที่ถูกคำนวณแบบถ่วงน้ำหนัก โดยใช้ข้อมูลจากราคาหุ้นย้อนหลังตามระยะเวลาที่เรากำหนด

ดูแนวโน้มของหุ้นจากเส้น EMA

EMA อยู่ใต้กราฟ > ขาขึ้น

EMA อยู่พื้ตกราฟ > ออกข้าง

EMA อยู่เหนือกราฟ > ขาลง



ดูแนวรับ-แนวต้านจากเส้น EMA

เทรตระยะสั้น :
เส้น EMA 5, 10, 15, 20

เทรตระยะกลาง :
เส้น EMA 20, 35, 50, 75

ถือตามเทรต :
เส้น EMA 50, 75, 89, 200

ตัวอย่าง : Indicator ที่ช่วยหาจุดซื้อ-ขาย > RSI

ใช้บอก Momentum ของหุ้น

RSI อยู่ในโซน Overbought เป็นจุดที่ต้องระวังว่าหุ้นอาจจะพักตัว แต่ถ้ามีแรงซื้อในโซนนี้ ราคาจะพุ่งขึ้นแรงมาก



ใช้เป็นสัญญาณการกลับตัวของราคาหุ้น

Bullish Divergence



การคำนวณหาจุด Stop Loss : ดูจาก % ที่เรายอมเสียได้ถ้าผิดพลาด

$$\text{ราคา Stop Loss} = \text{ราคาหุ้น} - (\text{ราคาหุ้น} \times \% \text{Stop Loss})$$

สมมติว่าซื้อหุ้นที่ราคา 4.66 บาท แล้วเรายอมขาดทุนได้ 5%

$$4.66 - (4.66 \times 5\%) = 4.427$$

แปลว่าจุด Stop Loss ของเรา จะอยู่ที่ราคา 4.42 บาท

3 จำนวนหุ้น :

ช่วงตลาดผันผวน ราคาหุ้นมันจะเหวี่ยงขึ้นลงจนมาถึง Stop Loss ที่ตั้งไว้ได้ง่ายๆ เลย
 สิ่งที่เราอยากแนะนำก็คือ ทำยังไงก็ได้ให้ต้นทุนเราอยู่ต่ำ ๆ
 โดยวิธีการแบ่งไม้เข้ามาช่วยยึดจุด Stop Loss ออกรไป

จะแบ่งเงินเข้าเป็นกี่ไม้ กี่% ก็ได้ไม่มีถูกผิด
 ทำยังไงก็ได้ให้ต้นทุนลงมาองข้างล่างมากที่สุด

รวมมีหุ้น
 จำนวน 1,000 หุ้น
 ที่ราคา 8.84 บาท

ช่วงผันผวน

ซื้อหุ้นจำนวน 1,000 หุ้น
 แบ่งเป็น 200 หุ้นที่ราคา 9.00 บาท
 และ 800 หุ้นที่ราคา 8.80 บาท

ตั้งจุด Stop Loss 3% = ราคา 8.60 บาท
 จะเห็นว่าเรามีจำนวนหุ้นที่อยากได้เท่ากัน
 แต่ต้นทุนและจุด Stop Loss ต่างกัน

ช่วงปกติ

ซื้อหุ้นจำนวน 1,000 หุ้น
 ราคา 9.00 บาท

ตั้งจุด Stop Loss 3%
 = ราคา 8.75 บาท

Volume	Bids	Offers	Volume
1,241,000	8.95	9.00	454,900
1,130,900	8.90	9.05	772,100
1,181,100	8.85	9.10	1,138,500
1,039,900	8.80	9.15	867,400
1,537,600	8.75	9.20	866,100
1,719,400	8.70	9.25	300,100
1,182,200	8.65	9.30	361,800
1,015,800	8.60	9.35	77,100
1,842,300	8.55	9.40	158,400
1,481,300	8.50	9.45	113,200



วิธีนี้ช่วยยึดจุด Stop Loss ให้ลึกขึ้นโดยความเสียหายยังเท่าเดิม
 แต่ก็จะมีค่าเสียโอกาส ถ้าหุ้นไม่ลงมาถึงราคาที่เราอยากได้
 เลยอยากให้ทุกคนลองตัดสินใจว่าชอบแบบไหน

ตัวอย่าง : การวางแผนซื้อ-ขายหุ้นในภาวะตลาดผันผวน



สรุป



กราฟเทคนิคเป็นตัวช่วยจับจังหวะลงทุกในภาวะตลาดผันผวนก็จริง แต่ไม่มีสัญญาณทางเทคนิคไหนที่จะแม่นยำ 100% "ผลตอบแทนในตลาดหุ้นขึ้นอยู่กับความขยัน ความมีวินัย ความพยายาม และประสบการณ์ของเรา"