

ห้องเรียน นักลงทุน

ตลาดหลักทรัพย์แห่งประเทศไทย

เนื้อหาข้อมูลที่จะปรากฏต่อไปนี้ ถูกจัดให้มีขึ้นเพื่อวัตถุประสงค์
ในการให้ข้อมูลและเพื่อการศึกษาเท่านั้น และเป็นงานวรรณกรรมอันมีลิขสิทธิ์

© ตลาดหลักทรัพย์แห่งประเทศไทย

ซึ่งได้รับความคุ้มครองตามกฎหมายว่าด้วยลิขสิทธิ์
การนำไปใช้เพื่อวัตถุประสงค์อื่นนอกจากที่ระบุไว้ข้างต้น
รวมถึงเพื่อวัตถุประสงค์ในทางการค้าหากำไรจะกระทำมิได้

ห้องเรียน
นักลงทุน
ตลาดหลักทรัพย์แห่งประเทศไทย
LIVE!

SET

สูตรลับ...
จับจังหวะซื้อขาย
สร้างโอกาสทำกำไรด้วยกราฟเทคนิค

ธนพร เจริญนัยกุลวานิช
เจ้าของเพจ Stock JourNoey



TOPIC

สูตรลับ... จับจังหวะซื้อขาย สร้างโอกาสทำกำไร ด้วยกราฟเทคนิค

- 1 **ความผันผวน...** ความเสี่ยงและโอกาสการลงทุน
- 2 **วางแผนการเทรดด้วยกราฟเทคนิค**
ในช่วงตลาดผันผวน
- 3 **ข้อควรระวังที่มักเกิดขึ้น** ในช่วงตลาดผันผวน

1

ความผันผวน...
ความเสี่ยงและโอกาส
การลงทุน



ทำความเข้าใจภาวะตลาดผันผวน

ตลาดผันผวน คือ ช่วงเวลาที่ตลาดมีการแกว่งขึ้นลงอย่างรุนแรงทั้งการซื้อและการขาย สถานการณ์แบบนี้สามารถเกิดขึ้นได้จากทุกสินทรัพย์ ไม่ว่าจะเป็็น ตราสารหนี้ หุ้น กองทุน ทองคำ หรือแม้แต่ต่อสิ่งหาปริมาณที่ตาม



ตัววัดความผันผวนของตลาดหุ้น หรือดัชนีความกลัว (Fear Index)

VIX Index

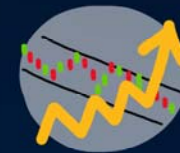
Volatility Index หรือ (VIX)

คือดัชนีที่ใช้วัดความผันผวนในตลาดหุ้น S&P 500 ซึ่งคำนวณโดยตลาดซื้อขายออปชั่นส์ Chicago Board Options Exchange (CBOE)

ทำความเข้าใจภาวะตลาดผันผวน



โดยทั่วไป VIX และตลาดหุ้น มักจะเคลื่อนไหวในทิศทางตรงข้ามกัน



VIX ปรับตัวขึ้นสูง ๆ

ตลาดหุ้นก็จะผันผวน ยิ่งสูงมาก ๆ ผิดปกติ เป็นสัญญาณบ่งบอกวิกฤต



VIX ปรับตัวลงต่ำ ๆ

ตลาดหุ้นเป็นช่วงขาขึ้น ทำให้มีโอกาสทำกำไรสูง

ทำความเข้าใจภาวะตลาดผันผวน

ในช่วงที่ตลาดหุ้นผันผวน กลยุทธ์ 3 ท. คือต่อไป/ถือเวสียต้นทุน/ถอยขายตัดขาดทุน จะช่วยให้นักลงทุนตัดสินใจอย่างมีเหตุผลและรอบคอบมากขึ้น

- ความไม่แน่นอน
- ความรู้
- การมีวินัย
- ประสบการณ์



ตัดสินใจตามน้ำหนักของตาชั่ง

ไอเดียการวางแผนเทรดในช่วงตลาดผันผวน

✳️ **ลดขนาดพอร์ต** เพื่อควบคุมความเสี่ยง

ช่วงปกติ 100%

ช่วงผันผวน 50%

✳️ **ตีแนวรับไว้หลายๆ แนว +** เผื่อเอาไว้ให้ลึกขึ้น



☆☆☆
ขายหุ้น = 0

✳️ **ใช้การแบ่งไม้เข้ามาช่วยยึดจุด Stop Loss ออกไป**

ช่วงปกติ
ซื้อหุ้นจำนวน 1,000 หุ้น
ที่ราคา 9.00 บาท

ตั้งจุด Stop Loss 3%
= ราคา 8.75 บาท

Volume	Bids	Offers	Volume
1,241,000	8.95	9.00	454,900
1,130,900	8.90	9.05	772,100
1,181,100	8.85	9.10	1,138,500
1,039,900	8.80	9.15	867,400
1,537,600	8.75	9.20	866,100
1,719,400	8.70	9.25	300,100
1,182,200	8.65	9.30	361,800
1,015,800	8.60	9.35	77,100
1,842,300	8.55	9.40	158,400
1,481,300	8.50	9.45	113,200

ช่วงผันผวน
ซื้อหุ้นจำนวน 1,000 หุ้น
แบ่งเป็น 200 หุ้นที่ราคา 9.00 บาท
และ 800 หุ้นที่ราคา 8.80 บาท

ตั้งจุด Stop Loss 3%
= ราคา 8.60 บาท

รวมมีหุ้น
จำนวน 1,000 หุ้น
ที่ราคา 8.84 บาท



ก่อนเข้าซื้อหุ้น

บันทึกแผนการซื้อ-ขาย

- จะซื้อหุ้นตัวไหนดี?
- ซื้อที่ราคาเท่าไร?
- ขายที่ราคาเท่าไร? (ทั้งกำไร-ขาดทุน)
- จะแบ่งเงินออกเป็นกี่ไม้?

บันทึกเหตุผลที่ตัดสินใจซื้อ

ทำไมถึงต้องเป็นหุ้นตัวนี้?



ถ้าหุ้นขึ้นในระยะเวลาสั้นๆ
แล้วเราพอจะจับจะขาย
ก็ข้ามล่นนี้ไปบันทึกหลังการเทรดเลยละ

ระหว่างถือหุ้น

บันทึกข่าว/เหตุการณ์ต่างๆ

ทั้งเกี่ยวกับหุ้นตัวที่เราซื้อ และภาพรวมของตลาด

จะรู้ว่าถือต่อได้มั้ย
หรือมีหุ้นตัวอื่นที่กำลังจะได้ประโยชน์
จากปัจจัยที่มากกระทบในช่วงนี้
และให้ผลตอบแทนดีกว่า

บันทึกพฤติกรรมของหุ้น

ชอบเบรคหลอก > ซื้อที่แนวรับ
ปกติเล่นวันละ XXXX หุ้น และอื่น ๆ



หลังจากที่ขายหุ้น

บันทึกสิ่งที่ต้องปรับปรุง

ตั้งชื่อกำไรขาดทุนของเรา

เจอตลาดแบบนี้ ข้าแบบนี้
เซ็ดมือเอาไว้แล้วตรงตามนี้เป๊ะ ๆ
ก็ใช้ทำได้เลย

2

วางแผนการเทรด ด้วยกราฟเทคนิค

ในช่วงตลาดผันผวน



ขั้นตอนการวางแผนเทรดช่วงตลาดผันผวน

Buy Sell Symbol 1 NVDR Vol: Volume 8 Price: Price 2

1
ชื่อหุ้น

ข่าว/ปัจจัย
ดูประกาศต่างๆ ที่รัฐชนที่ลงหน้า
หรือข่าวที่อัปเดตทั่วไป

Volume

ใช้การสังเกต/
สูตรสแกน

Watch list

เป็นหุ้นที่กราฟสวย
แต่รอ Volume เข้า

2
จุดซื้อ-ขาย

ใช้ Trade Setup
ตามกราฟ

จำแนกสำคัญได้

3
จำนวนหุ้น

100% / 50%+50% / 20%+80%

ปฏิทินวันสำคัญต่างๆ สำหรับการลงทุน

บันทึกว่าเราจะทำอะไรทุกๆ เดือน

ที่มา :

- ห้องเรียนบิกลงทุน Live พิธีชื่อ "ใช้คำจดจำ... ฤกษ์งามใจบุญอกที่ตมทางเศรษฐกิจ"
- รายการ Right Now Ep.973 ทางอีก กับอีก TAM-EIG
- สำนักข่าวเชิงวิเคราะห์ (IQ) World Economic Calendar รายสัปดาห์



คัดเลือกหุ้นจากข่าว/ปัจจัย

อย่าลืมว่าตลาดหุ้นเล่นบนความคาดหวังของอนาคต

✳️ นโยบายรัฐบาล

มาตรการกระตุ้นเศรษฐกิจ

✳️ ดอกเบี้ย

✳️ ค่าเงินบาท

✳️ เทรนด์ในอนาคต

Intermediate S-Curve, ESG, ความปลอดภัยทางไซเบอร์ และอื่น ๆ

✳️ สินค้าโภคภัณฑ์

ราคาน้ำมัน ค่าการกลั่น ถ่านหิน ค่าระวางเรือ น้ำตาล ยางพารา ถั่วเหลือง และ อื่น ๆ

✳️ เหตุการณ์ในช่วงนั้นๆ

- สงครามการค้า
- ความแปรปรวนของภูมิอากาศโลก
- โรคระบาด วิกฤตอาหาร ภัยพิบัติ
- ธีม IPO Cryptocurrency

คัดเลือกหุ้นจากข่าว/ปัจจัย : ดอกเบี้ยนโยบาย

บันทึกส่วนตัว

ดอกเบี้ยขยับขึ้น

➕ ธนาคารขนาดใหญ่



ถ้าได้จาก Net Interest Margin: NIM ส่วนต่างระหว่างดอกเบี้ยเงินกู้กับดอกเบี้ยเงินฝาก

➕ ประกันชีวิต



เอาเบี้ยประกันไปลงทุนในสินทรัพย์ต่างๆ เช่น พันธบัตรรัฐบาล หุ้นกู้

➕ สินค้าจำเป็นต่อการดำรงชีวิต



อาหาร ยา วัคซีน บริการทางการแพทย์ สินค้าอุปโภคบริโภคที่จำเป็น และสาธารณูปโภคพื้นฐาน

➕ หุ้นหนี้สินต่ำ เงินสดในมือสูง



มีความปลอดภัยจากภาระหนี้ของบริษัท สามารถสร้างโอกาสเติบโตได้อย่างต่อเนื่อง

รายได้ส่วนใหญ่มักมาจากการปล่อยสินเชื่อ

ต้องไปดูในพอร์ตชีวิตที่ค่าลงทุนอะไรบ้าง

ไม่ได้รับผลกระทบเยอะ เพราะมีอำนาจต่อรอง

D/E Ratio < 2 Net Cash Flow +

ดอกเบี้ยขาลง

➕ สีสซิ่งและเช่าซื้อ



ปล่อยสินเชื่อในอัตราดอกเบี้ยคงที่ (Fixed Rate) แต่เงินที่กู้มาจากสถาบันการเงิน เป็นแบบอัตราดอกเบี้ยลอยตัว (Float Rate)

➕ ธนาคารขนาดกลาง-เล็ก



ที่เน้นปล่อยสินเชื่อเช่าซื้อ เพราะต้นทุนทางการเงินลดลง

➕ อสังหาริมทรัพย์



รวมถึงค้าปลีกที่ซ่อมบ้าน จำหน่ายเงินที่ต้องผ่อนชำระ/งดลดลง ทำให้ความต้องการอสังหาริมทรัพย์เพิ่มขึ้น

➕ หุ้นปันผลสูง และหุ้นการะห์นึ่งสูง

อย่างเช่น พวกรังไฟฟ้้า สื่อสาร สายการบิน บันเทิง

คัดเลือกหุ้นจากข่าว/ปัจจัย : ดอกเบี้ยนโยบาย

บันทึกส่วนตัว

www.set.or.th

สืบค้นและเข้าชื่อ มีหุ้นอะไรบ้าง?



หมวดธุรกิจ	ล่าสุด	เปลี่ยนแปลง	% เปลี่ยนแปลง	ปริมาณ (หุ้น)	มูลค่า (100 บาท)
FIN - เงินทุนและหลักทรัพย์	3,149.33	-15.00	-0.47	198,864,600	1,599,612.40

หลักทรัพย์	เปิด	สูงสุด	ต่ำสุด	ล่าสุด	เปลี่ยนแปลง	% เปลี่ยนแปลง	เสนอซื้อ	เสนอขาย	ปริมาณ (หุ้น)	มูลค่า (100 บาท)
JMT	21.50	21.80	21.20	21.30	-0.10	-0.47	21.30	21.40	13,946,576	298,947.15
TIDLO	21.80	21.90	21.40	21.50	-0.30	-1.38	21.50	21.00	12,876,505	278,057.72
BYD	4.00	4.26	3.74	4.22	+0.22	+5.50	4.22	4.24	57,000,642	228,034.22
SAWAD	38.25	38.25	37.00	37.25	-1.00	-2.61	37.00	37.25	5,455,860	203,406.24
MTC	46.00	46.25	45.50	45.75	0.00	0.00	45.50	45.75	3,893,051	178,000.00
BAM	9.00	9.10	8.85	8.90	-0.05	-0.56	8.85	8.90	18,559,935	166,000.00
KTC	44.25	44.25	43.50	44.00	-0.25	-0.56	43.75	44.00	1,751,137	76,700.00

หมายเหตุ : ข้อมูลข้างต้นเป็นเพียงตัวอย่างเท่านั้น มิได้มีเจตนาชี้แนะการลงทุนแต่อย่างใด นักลงทุนควรศึกษาข้อมูลเพิ่มเติมก่อนตัดสินใจลงทุน

Copyright 2024 © The Stock Exchange of Thailand. All rights reserved.

คัดเลือกหุ้นจากข่าว/ปัจจัย : น้ำมัน

บันทึกส่วนตัว

หุ้นวัตถุดิบตั้งต้น (Feedstock)

เป็นบริษัทที่ทำการผลิตและจัดหาแหล่งน้ำมันดิบ-ก๊าซธรรมชาติต่าง
ต้องดูราคาน้ำมันดิบ (ยิ่งขึ้นยิ่งกำไรดี)
กับอัตราแลกเปลี่ยน (บาทอ่อนรายได้เพิ่ม)
PTTEP

หุ้นกลุ่มโรงกลั่น (Refinery)

PTT TOP IRPC SPRC BSRC BCP PTTGC
ต้องดูค่าการกลั่น (ยิ่งสูง กำไรยิ่งเยอะขึ้นตาม)
กับการบริหารสต็อกน้ำมัน
(ถ้าราคาน้ำมันดิบในตลาดแพงกว่าราคาซื้อเก็บสำรองไว้
โรงกลั่นก็จะกำไรจากสต็อกน้ำมัน)

หุ้นกลุ่มผลิตภัณฑ์ ขั้นต้นและขั้นกลาง

PTTGC IVL SCC

หุ้นกลุ่มผลิตภัณฑ์ขั้นปลาย

ผู้จำหน่ายน้ำมันและก๊าซ OR PTG SUSCO BSRC
BCP SGP SKE SCN WP RPC BAFS 7UP

ต้องดูค่าการตลาดน้ำมัน (ส่วนต่างระหว่างราคาขายน้ำมันหน้าสถานี
กับต้นทุนน้ำมันที่รับมาจากโรงกลั่น) การบริหารพื้นที่บริการ เช่น
การขยายโมเดลไปยังธุรกิจผลิตภัณฑ์ที่เกี่ยวข้องกับน้ำมัน (Non-oil) เป็นต้น

ผู้จำหน่ายผลิตภัณฑ์อื่น ๆ PTTGC IVL SCC
เช่น เม็ดพลาสติก เส้นใย ยาง สารเคมี เป็นต้น

หุ้นกลุ่ม Supportive Industry

เชิญเพลิงทางเลือจากจากพืช
สำหรับอุตสาหกรรมปิโตรเลียม

ไบโอดีเซล (Biodiesel) BBGI AIE G6C
เอทานอล (Ethanol) TAE UBE
เชื้อเพลิง Gasohol

ราคาน้ำมันขึ้น

ราคาหน้าโรงกลั่นที่ปรับตัวแรง --> ยิ่งเร่งให้เงินเพื่อปรับตัวเพิ่มขึ้น
หุ้นในกลุ่มธนาคารพาณิชย์ก็ได้ประโยชน์ด้วย

⊕ **กลุ่มน้ำมัน** โดยเฉพาะต้นน้ำกับโรงกลั่น

ปี 65 : น้ำมันดิบที่ขึ้น เพราะผู้ผลิตน้ำตกล้นมาทำเอทานอล
แต่น้ำมันดิบขึ้นแรง เพราะ มาตรการตรึงราคาของรัฐ

ราคาน้ำมันลง

อะไรที่ใช้หน้ามีหมเป็นต้นทุนก็จะดี

⊕ **สายการบิน** รวมถึงกลุ่มเดินเรือด้วย

⊕ **ปิโตรเคมี**

⊕ **วัสดุก่อสร้าง**

หมายเหตุ : ข้อมูลข้างต้นเป็นเพียงตัวอย่างเท่านั้น มิได้มีเจตนาชี้แนะการลงทุนแต่อย่างใด นักลงทุนควรศึกษาข้อมูลเพิ่มเติมก่อนตัดสินใจลงทุน

Copyright 2024 © The Stock Exchange of Thailand. All rights reserved.

ขั้นตอนการวางแผนเทรดช่วงตลาดผันผวน

Buy Sell Symbol 1 NVDR Vol: Volume 8 Price: Price 2

1
ชื่อหุ้น

ข่าว/ปัจจัย
ดูประกาศต่างๆ ที่รัฐหรือสื่อ
หรือข่าวที่อัปเดตทั่วไป

Volume

ใช้การสังเกต/
สูตรสแกน

Watch list

เป็นหุ้นที่กราฟสวย
แต่รอ Volume เข้า

2
จุดซื้อ-ขาย

ใช้ Trade Setup
ตามกราฟ

จำแนกสำคัญได้

3
จำนวนหุ้น

100% / 50%+50% / 20%+80%

คัดเลือกหุ้นจากความผิดปกติของปริมาณซื้อ-ขาย

ชื่อ: Volume เข้า (13/30)

คำอธิบาย: (0/300)

Filter: All Criteria Selected (1/20)

Criteria	Operator	Value	Unit
Value (K)	>=	10,000.00	K
% to Avg Volume 5d	>=	200.00	%

เงื่อนไขของหน่วยคือ
Value (K) >= 10,000.00
% to Avg Volume 5d >= 200.00%

ปริมาณหุ้นที่มีการซื้อขายในวันี่ เปรียบเทียบกับปริมาณหุ้นที่มีการซื้อขายเฉลี่ยในระยะเวลา 5 วันที่ผ่านมา

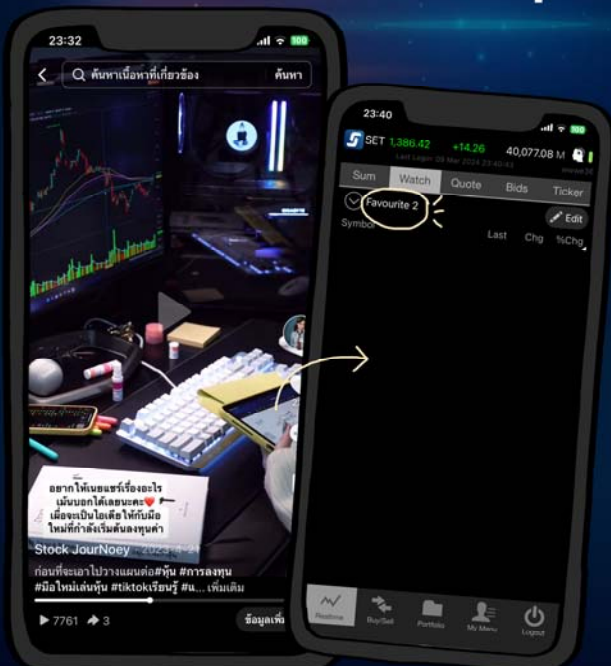
Buttons: Place Order, Stop Order, Buy, Sell, CKP, Order No., Time, Reset, Cancel, Save, Submit, Clear.

ขั้นตอนการวางแผนเทรดช่วงตลาดผันผวน

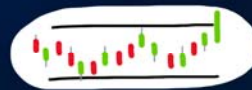
Buy Sell Symbol 1 NVDR Vol: Volume 8 Price: Price 2

<p>1 ชื่อหุ้น</p>	<p>ข่าว/ปัจจัย ดูประกาศต่างๆ ที่รัฐหรือที่ลงหน้า หรือข่าวที่อัปเดตทั่วไป</p>	<p>Volume ใช้การสังเกต/ สุตรสแกน</p>	<p>Watch list เป็นหุ้นที่กราฟสวย แต่รอ Volume เข้า</p>
<p>2 จุดซื้อ-ขาย</p>	<p>ใช้ Trade Setup ตามทรงกราฟ</p>		<p>จำแนกสำคัญได้</p>
<p>3 จำนวนหุ้น</p>	<p>100% / 50%+50% / 20%+80%</p>		

คัดเลือกหุ้นจาก Watchlist



* Sideway กรอบล่างมานาน



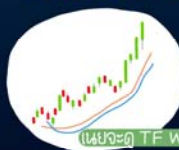
ระยะเวลา คือ 3-6 เดือน

* จ่อเบรกแนวต้านสำคัญ

ระยะเวลา คือ ประมาณ 8-10 สัปดาห์หรือ 2 เดือน



* ลงแนวรับใน TF ใหญ่/มี Divergence



แนวรับ TF Week



Bullish Divergence

คัดเลือกหุ้นจาก Watchlist

Volume SMA 9 6.588M

EMA 200 close 0 SMA 9

EMA 50 close 0 SMA 9

EMA 89 close 0 SMA 9



คัดเลือกหุ้นจาก Watchlist

Volume SMA 9 6.588M

EMA 200 close 0 SMA 9

EMA 50 close 0 SMA 9

EMA 89 close 0 SMA 9



คัดเลือกหุ้นจาก Watchlist



คัดเลือกหุ้นจาก Watchlist



คัดเลือกหุ้นจาก Watchlist



คัดเลือกหุ้นจาก Watchlist



คัดเลือกหุ้นจาก Watchlist



คัดเลือกหุ้นจาก Watchlist



คัดเลือกหุ้นจาก Watchlist

ทำไมถึงกำไร



จุดเข้าที่ 3
Vol หนึ่ง

เข้าที่ 1
Vol หนึ่ง

เงื่อนไขหุ้นเปิดโด้ดของเนย

- สมมติว่าอยากเทรดหุ้นตัวหนึ่ง แต่มีเงินเปิดโด้ดขึ้นมา x ช่อง
- เมื่อ $x < 3$
ในกรณีที่มันวิ่งเร็ว จุดเข้าคือ ราคาเปิด All in ไม้เดียว
ในกรณีที่มันวิ่งช้า จุดเข้าคือแบ่งเข้า 3 ไม้
ไม่แรกคือราคาเปิด ราคาปิดเมื่อวาน และราคาที่ยอดลงมา 2 ช่อง
จุด Stop loss คือราคาสุดขุ่นไม้สุดท้าย 1-2 ช่อง
- เมื่อ $3 < x < 5$
ในกรณีที่มันวิ่งเร็ว จุดเข้าคือ ราคาเปิด All in ไม้เดียว
ในกรณีที่มันวิ่งช้า จุดเข้าคือแบ่งเข้า 2 ไม้
ไม่แรกคือราคาเปิด 20% และราคาปิดเมื่อวาน 80%
จุด Stop loss คือราคาเปิดของเมื่อวาน
- เมื่อ $x > 5$
ไม้สั้น / รอจนแล้วค่อยราคาเปิดเท่านั้น



ที่มา : Streaming

คัดเลือกหุ้นจาก Watchlist



ที่มา : Streaming

คัดเลือกหุ้นจาก Watchlist



Copyright 2024 © The Stock Exchange of Thailand. All rights reserved.

ขั้นตอนการวางแผนเทรดช่วงตลาดผันผวน (บทบทวน)

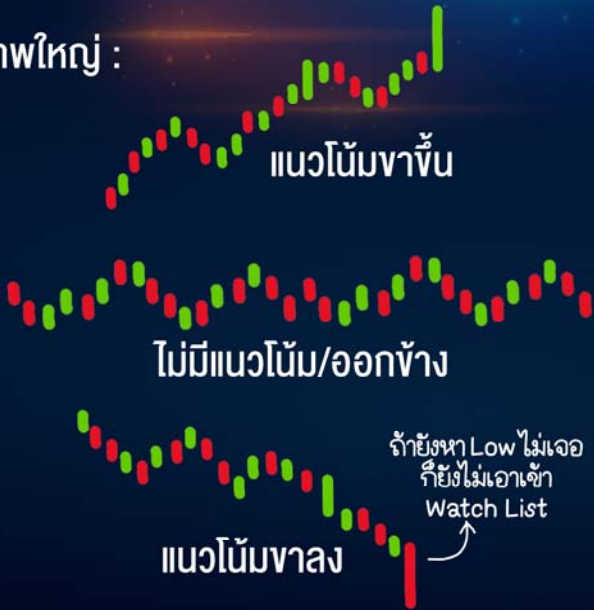
Buy Sell Symbol 1 NVDR Vol: Volume 3 Price: Price 2

1 ชื่อหุ้น	ข่าว/ปัจจัย ดูประกาศต่างๆ ที่รัฐชนที่ล่องหน หรือข่าวที่อัปเดตเข้าไป	Volume ใช้การสังเกต/ สูตรสแกน	Watch list เป็นหุ้นที่กราฟสวย แต่รอ Volume เข้า
2 จุดซื้อ-ขาย	ใช้ Trade Setup ตาม <u>ทรงกราฟ</u>		จำแนกสำคัญได้
3 จำนวนหุ้น	100% / 50%+50% / 20%+80%		

Copyright 2024 © The Stock Exchange of Thailand. All rights reserved.

หาจุดซื้อขายด้วยกราฟ : แนวโน้ม

ภาพใหญ่ :



ถ้ายังหา Low ไม่เจอ ก็ยังไม่เอาเข้า Watch List

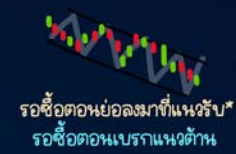
เวลาดูเทรนด์ถ้าภาพกว้าง เหนยจะกดตรงนี้ แต่ถ้ามองไม่ออก ก็จะซูมออกดูภาพกว้างกว่านี้ได้

หาจุดซื้อขายด้วยกราฟ : แนวโน้ม

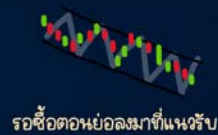
ภาพใหญ่

ภาพระยะกลาง

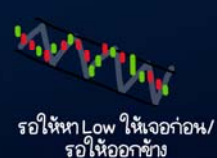
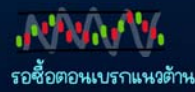
แนวโน้มขาขึ้น



ไม่มีแนวโน้ม/ออกข้าง



แนวโน้มขาลง



หาจุดซื้อขายด้วยกราฟ : แนวโน้ม



หาจุดซื้อขายด้วยกราฟ : แนวโน้ม



หาจุดซื้อขายด้วยกราฟ : แนวโน้ม



หาจุดซื้อขายด้วยกราฟ : แนวโน้ม



หาจุดซื้อขายด้วยกราฟ : แนวโน้ม



หาจุดซื้อขายด้วยกราฟ : แนวโน้ม



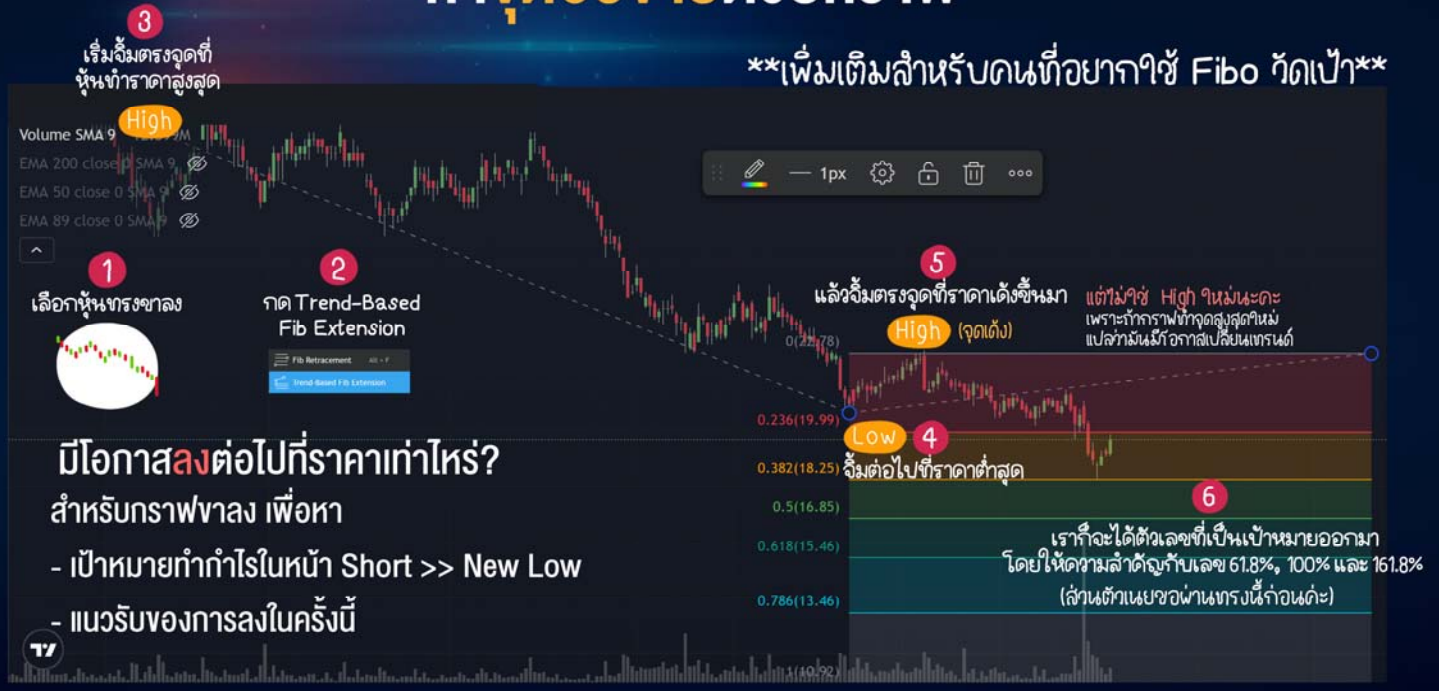
หาจุดซื้อขายด้วยกราฟ : แนวโน้ม



หาจุดซื้อขายด้วยกราฟ : แนวโน้ม



หาจุดซื้อขายด้วยกราฟ



มีโอกาสลงไปที่ราคาเท่าไร?

สำหรับกราฟขาลง เพื่อหา

- เป้าหมายทำกำไรในหน้า Short >> New Low
- แนวรับของการลงในครั้งนี้

ที่มา : Streaming

Copyright 2024 © The Stock Exchange of Thailand. All rights reserved.

หาจุดซื้อขายด้วยกราฟ : Trade Setup



คำถามสำหรับสร้างเงื่อนไขการเทรด > รอยอลงมาที่แนวรับ

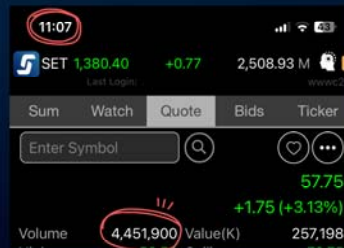
- 1 กรอบกว้างแค่นี้
- 1 แนวรับต่อไปคือเท่าไร
- 1 Volume เป็นยังไง
- 3 แนวรับต่อไปคือเท่าไร
- 3 Volume เป็นยังไง
- 3 ให้ออกาสพักที่แก่ง

หาจุดซื้อขายด้วยกราฟ : Trade Setup

คำถามสำหรับสร้างเงื่อนไขการเทรด
> เปรกแนวต้าน 1-2 ช่อง



- 2 แนวต้านต่อไปคือเท่าไร
- Volume เป็นยังไง
 - ช่วงเข้าเล่นเงิน 1/2 หรือ 1/3 ของ Volume เมื่อวานทั้งวัน
 - ตอนเบรกรามีไม้ใหญ่มาช่วย



Date	Close	Chg	Volume
12/03/2024	56.00	-0.50	4,725,198
11/03/2024	56.50	-1.00	6,917,494
08/03/2024	57.50	+0.75	5,581,001
07/03/2024	56.75	-2.25	17,057,558

ที่มา : Streaming

หาจุดซื้อขายด้วยกราฟ : Trade Setup

แนวรับ-แนวต้าน จะหาอย่างไร?



หาจุดซื้อขายด้วยกราฟ

เพิ่มเติมสำหรับคนที่อยากจําใช้ Fibo ทุดเป้า

มีโอกาสรอลงมาที่ราคาเท่าไร? สำหรับกราฟขาขึ้น เพื่อหาโซนแนวรับ



High 4 ลากมาตรงจุดที่หุ้นทำราคาสูงสุด

1 เลือกหุ้นทรงขาขึ้น

2 ทุด Fib retracement

5 แล้วจ้มตรงจุดที่ราคาย่อลงมา
เราก็จะได้ตัวเลขที่เป็นแนวรับออกมา
โดยให้ความสำคัญกับเลข 38.2% และ 61.8%

(ส่วนตัวเนจะดูที่ 50% ไปด้วยคะ ถ้ามันย่อไม่เจ็นนี้ ก็ล้่นาขึ้นต่อ
แต่จะไม่ได้เข้าซื้อที่ 50% เนคะ จะดูก่อนน้าถ้ายอไม่หยุด 50%
แล้วค่อยยอมซื้อแพงจ้านนอยที่ 38.2% ค่ะ)

Low 3 เริ่มจ้มตรงจุดที่หุ้นทำราคาต่ำสุด

ที่มา : Streaming

Copyright 2024 © The Stock Exchange of Thailand. All rights reserved. 49

หาจุดซื้อขายด้วยกราฟ

เพิ่มเติมสำหรับคนที่อยากจําใช้ Fibo ทุดเป้า

มีโอกาสดังขึ้นไปที่ราคาเท่าไร? สำหรับกราฟขาลง เพื่อหาโซนแนวต้าน



3 เริ่มจ้มตรงจุดที่หุ้นทำราคาสูงสุด

High 1

1 เลือกหุ้นทรงขาลง

2 ทุด Fib retracement

5 เราก็จะได้ตัวเลขที่เป็นแนวต้านออกมา
โดยให้ความสำคัญกับเลข 38.2% และ 61.8%
(ส่วนตัวเนจะดูที่ 50% ไปด้วยคะ ถ้ามันดั่งไม่เจ็นนี้ ก็ยังเป็นขาลงอยู่)

Low 4 ลากมาตรงจุดที่หุ้นทำราคาต่ำสุด

ที่มา : Streaming

Copyright 2024 © The Stock Exchange of Thailand. All rights reserved. 50

หาจุดซื้อขายด้วยกราฟ

เพิ่มเติมสำหรับคนที่อยากใช้ Fibo ักัดเป้า



ที่มา : Streaming

Copyright 2024 © The Stock Exchange of Thailand. All rights reserved.

ขั้นตอนการวางแผนเทรดช่วงตลาดผันผวน

(บทบาท)

Buy Sell Symbol 1 NVDR Vol: Volume 1 Price: Price 2

1 ชื่อหุ้น	ข่าว/ปัจจัย ดูประกาศต่างๆ ที่รัฐหรือสื่อ หรือข่าวที่อัปเดตเรื่อยๆ	Volume ใช้การสังเกต/ สูตรสแกน	Watch list เป็นหุ้นที่กราฟสวย แต่รอ Volume เข้า
2 จุดซื้อ-ขาย	ใช้ Trade Setup ตามทรงกราฟ		จำแนกสำคัญได้
3 จำนวนหุ้น	100% / 50%+50% / 20%+80%		

Copyright 2024 © The Stock Exchange of Thailand. All rights reserved.

ไอเดียคำนวณหาจำนวนหุ้นและจุดตัดขาดทุน

→ 100% / 50%-50% / 20%-80%

* ตั้งจุด Stop Loss ตามความเสี่ยงที่เรารับไหว

สมมติว่าซื้อหุ้นที่ราคา 4.66 บาท แล้วเรายอมขาดทุนได้ 5%

$$\text{ราคา Stop Loss} = \text{ราคาหุ้น} - (\text{ราคาหุ้น} * \% \text{Stop Loss})$$

$$4.66 - (4.66 * 5\%) = 4.427$$

แปลว่าจุด Stop Loss ของเรา จะอยู่ที่ราคา 4.42 บาท

* ใช้การแบ่งไม้เข้ามาช่วยยึดจุด Stop Loss ออกไป

รวมมีหุ้น
จำนวน 1,000 หุ้น
ที่ราคา 8.84 บาท

ช่วงปกติ
ซื้อหุ้นจำนวน 1,000 หุ้น
ที่ราคา 9.00 บาท

ตั้งจุด Stop Loss 3%
= ราคา 8.75 บาท

Volume	Bids	Offers	Volume
1,241,000	8.95	9.00	454,900
1,130,900	8.90	9.05	772,100
1,181,100	8.85	9.10	1,138,500
1,039,900	8.80	9.15	867,400
1,537,600	8.75	9.20	866,100
1,719,400	8.70	9.25	300,100
1,182,200	8.65	9.30	361,800
1,015,800	8.60	9.35	77,100
1,842,300	8.55	9.40	158,400
1,481,300	8.50	9.45	113,200

ช่วงผันผวน
ซื้อหุ้นจำนวน 1,000 หุ้น
แบ่งเป็น 200 หุ้นที่ราคา 9.00 บาท
และ 800 หุ้นที่ราคา 8.80 บาท

ตั้งจุด Stop Loss 3%
= ราคา 8.60 บาท

หาจุดซื้อขายด้วยกราฟ : Trade Setup

วางแผนพอร์ตระยะสั้น ช่วงตลาดผันผวน

- กราฟ / Watchlist
- Trade Setup : Break Out 
- ซื้อ 100% / Stop Loss 3%



หาจุดซื้อขายด้วยกราฟ : Trade Setup

วางแผนพอร์ตระยะสั้น ช่วงตลาดผันผวน

- กราฟ / Watchlist
- Trade Setup : Break Out
- ซื้อ 100% / Stop Loss 3%

1D · SET O11.90 H12.40 L11.90 C12.20 +0.30 (+2.52%)
Volume SMA 9 4.869M
EMA 200 close 0 SMA 9
EMA 50 close 0 SMA 9
EMA 89 close 0 SMA 9

จุดเข้าซื้อ

- เขียว** โดดเงิน 12.50 ยังไม่เอา **เปิด 12.20**
๑ 12.30-12.40
- เหลือง** รอด Vol ซื้อที่แนวบรค
๑ 12.20-12.30-12.40
- แดง** -แดงหนักเดียว 1-2 ช่วง รอดราคาเหลือ
-แดงเยอะ รอด Vol ที่แนวรับ 11.90 หรือ 11.30



หาจุดซื้อขายด้วยกราฟ : Trade Setup

วางแผนพอร์ตระยะสั้น ช่วงตลาดผันผวน

- กราฟ / Watchlist
- Trade Setup : Break Out
- ซื้อ 100% / Stop Loss 3%

1D · SET O11.90 H12.40 L11.90 C12.20 +0.30 (+2.52%)
Volume SMA 9 4.869M
EMA 200 close 0 SMA 9
EMA 50 close 0 SMA 9
EMA 89 close 0 SMA 9

จุดเข้าซื้อ

- เขียว** โดดเงิน 12.50 ยังไม่เอา **เปิด 12.20**
๑ 12.30-12.40
- เหลือง** รอด Vol ซื้อที่แนวบรค
๑ 12.20-12.30-12.40
- แดง** -แดงหนักเดียว 1-2 ช่วง รอดราคาเหลือ
-แดงเยอะ รอด Vol ที่แนวรับ 11.90 หรือ 11.30



หาจุดซื้อขายด้วยกราฟ : Trade Setup

วางแผนพอร์ตระยะสั้น ช่วงตลาดผันผวน

- กราฟ / Watchlist
- Trade Setup : Break Out
- ซื้อ 100% / Stop Loss 3%
- สินค้าโภคภัณฑ์ > ดูราคา XXXX



ที่มา : Streaming

Copyright 2024 © The Stock Exchange of Thailand. All rights reserved.

หาจุดซื้อขายด้วยกราฟ : Trade Setup

วางแผนพอร์ตระยะสั้น ช่วงตลาดผันผวน

- กราฟ / Watchlist
- Trade Setup : Break Out
- ซื้อ 100% / Stop Loss 3%
- สินค้าโภคภัณฑ์ > ดูราคา XXXX



- จุดเข้าซื้อ**
- เขียว** โดดเกิน 20.30 ยังไม่เอา ปิด 19.80
๑ 19.90-20.20
 - เหลือง** ซื้อเลย > 19.80
 - แดง** - แดงนิดเดียว 1-2 ช่อง รอดูราคาเหลือง
- แดงเยอะ รอดู Vol ที่แนวรับ 19.20

- จุดขาย**
- ถ้าไร** 20.40 20.50 20.90 21.80 22.90
19.80 19.90
 - รักษาทุน** 19.20 19.30 19.90
19.80
- 3%
3%
- ตั้งเป้า TF Week
ระวังตั้ง > เป็นแนวรับ!

ที่มา : Streaming

Copyright 2024 © The Stock Exchange of Thailand. All rights reserved.

หาจุดซื้อขายด้วยกราฟ : Trade Setup



ที่มา : Streaming

Copyright 2024 © The Stock Exchange of Thailand. All rights reserved.

3

ข้อควรระวัง ที่มักเกิดขึ้น

ในช่วงตลาดผันผวน



ข้อควรระวังที่มักเกิดขึ้นในช่วงตลาดผันผวน

- ❗ การคร่อมจังหวะ > ความกลัว/ความโลภ
- ❗ การรับเอาคืน เพื่อชดเชยที่ขาดทุนไป
→ จนไม่ได้อะไรมาคืน
- ❗ แพ้ไม่เป็น > มองไม่เห็นความผิดพลาดของตัวเอง
- ❗ การยึดติดกับสิ่งเดิมๆ ไม่ปรับเปลี่ยน ไม่พัฒนา

KEY TAKEAWAYS



บันทึกการเทรด

ก่อนเข้าซื้อหุ้น

บันทึกแผนการซื้อ-ขาย

- จะซื้อหุ้นตัวไหนดี?
- ซื้อที่ราคาเท่าไร?
- ขายที่ราคาเท่าไร? (ทั้งกำไร-ขาดทุน)
- จะแบ่งเงินออกเป็นกี่ไม้?

บันทึกเหตุผลที่ตัดสินใจซื้อ

ทำไมถึงต้องเป็นหุ้นตัวนี้?

กำหนดขึ้นระยะเวลาสั้นๆ
แล้วเราพอใจที่จะขาย
ก็ข้ามส่วนนี้ไปบันทึกงานหลังการเทรดเลยละ

ระหว่างถือหุ้น

บันทึกข่าว/เหตุการณ์ต่างๆ

ทั้งเกี่ยวกับหุ้นตัวที่เราซื้อ และภาพรวมของตลาด
จะได้รู้ว่าเจอต่อดีมั้ย
หรือมีหุ้นตัวอื่นที่กำลังจะได้ประโยชน์
จากปัจจัยที่มากกว่าในขณะนี้
และให้ผลตอบแทนดีกว่า

บันทึกพฤติกรรมของหุ้น

ชอบเบรคหลอก > ซื้อที่แนวรับ
ปกติเลขขึ้นจะ XXXX หุ้น และอื่น ๆ

หลังจากที่ขายหุ้น

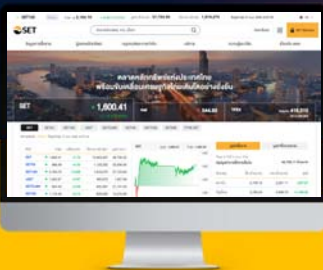
บันทึกสิ่งที่ต้องปรับปรุง

ตั้งชื่อกำไรไม้ตายของเรา

เจอตลาดแบบนี้ เข้าแบบนี้
เช็ดมือให้แห้งแล้วตรงตามนี้เป๊ะ ๆ
ถ้าซื้อทำไม่ได้เลย

กราฟเทคนิคเป็นตัวช่วยจับจังหวะลงทุนในภาวะตลาดผันผวนก็จริง
แต่ไม่มีสัญญาณทางเทคนิคไหนที่จะแม่นยำ 100%

"ผลตอบแทนในตลาดหุ้นขึ้นอยู่กับ ความขยัน
ความมีวินัย ความพยายาม และประสบการณ์ของเรา"



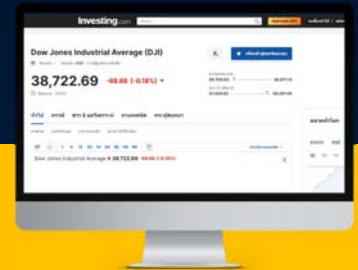
เว็บไซต์ **SET**

www.set.or.th



เว็บไซต์ **spt.**

www.bot.or.th



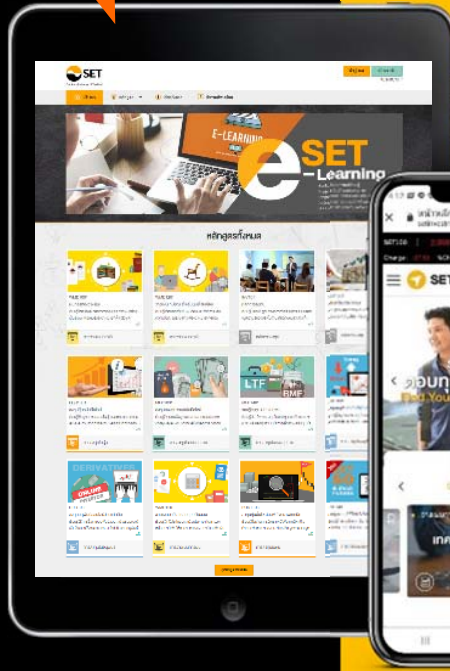
เว็บไซต์ **investing**

www.investing.com

SET E-LEARNING

หลักสูตรออนไลน์
ครอบคลุมเนื้อหา
ด้านการเงินและการลงทุนกว่า
100 หลักสูตร

แหล่งข้อมูลเพิ่มเติม...
ช่วยตัดสินใจลงทุน



SET INVESTNOW

แหล่งรวมความรู้
การลงทุนสำหรับ
มือใหม่เริ่มลงทุน



ห้องเรียน
นักลงทุน
ตลาดหลักทรัพย์แห่งประเทศไทย



ตลาดหลักทรัพย์แห่งประเทศไทย

93 อาคารตลาดหลักทรัพย์แห่งประเทศไทย ถนนรัชดาภิเษก ดินแดง กทม. 10400

SET Contact Center 0-2009-9999 email: TSI_Seminar@set.or.th

